

BREMSEN-SERVICEGERÄTE UND WERKZEUGE



WK2023

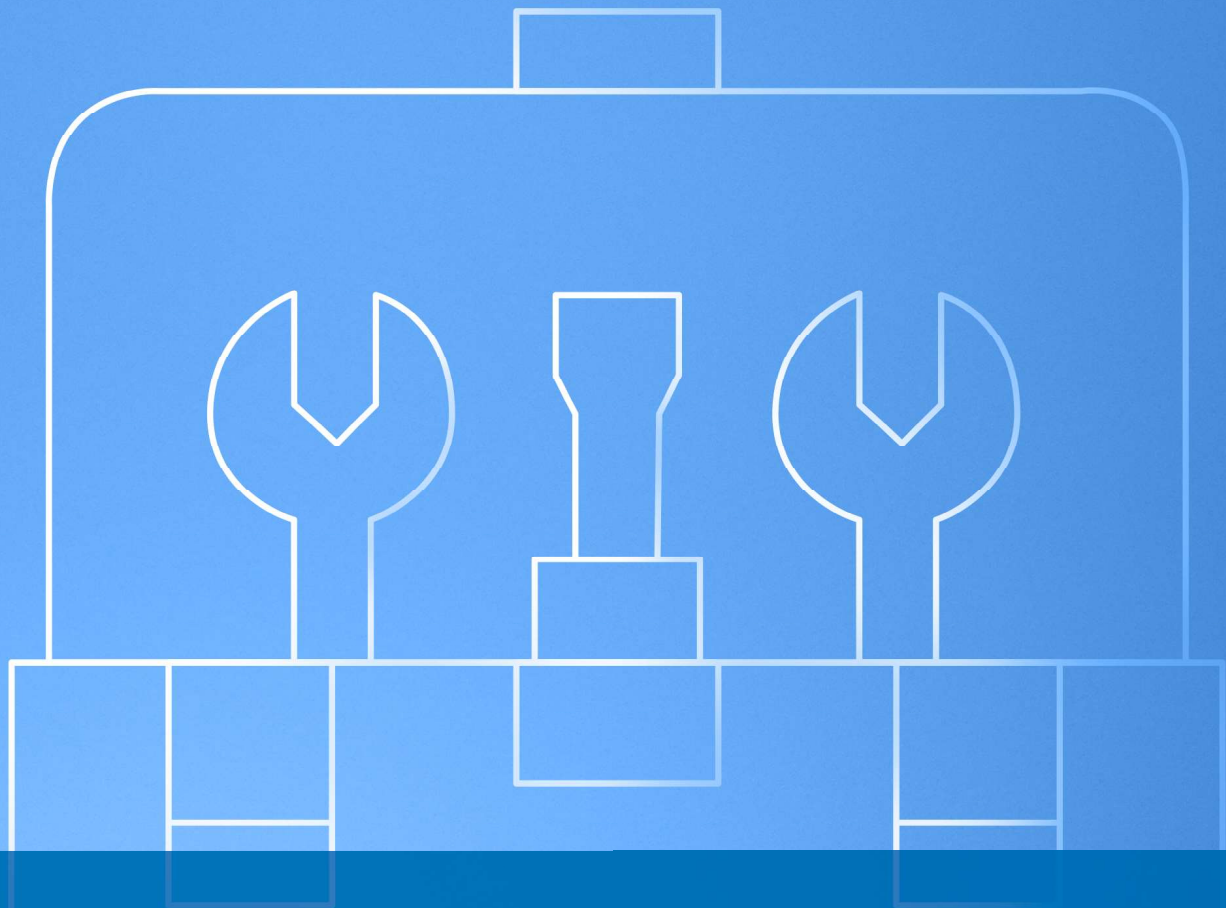


Brakethrough Technology

Test- und Prüfgeräte	5
Entlüftungsgeräte	19
Entsorgungsgeräte	41
Bremsen-Spezialwerkzeuge	47
Entlüfterstutzenliste	99
Ersatzteilliste	101

Alle Rechte vorbehalten. Nachdruck, Aufnahme in Online-Dienste und Internet und Vervielfältigungen auf Datenträger wie CD-ROM, DVD etc., auch auszugsweise, nur nach vorheriger schriftlicher Zustimmung des Herausgebers. Druckfehler, Irrtümer und Änderungen vorbehalten. Abbildungen können von den Artikeln abweichen.





Test- und Prüfgeräte

Bremsflüssigkeits-Testgerät BFCS 300



Artikelnummer: 03.9311-0073.4
Kurzbestellnummer: 730085

Bremsflüssigkeit ist hygroskopisch, d. h. sie nimmt im Laufe der Zeit Wasser auf. Dadurch sinkt ihr Siedepunkt und die Gefahr der Dampfblasenbildung nimmt zu. Darum muss die Bremsflüssigkeit in der Werkstatt regelmäßig überprüft und gegebenenfalls erneuert werden.

Das Bremsflüssigkeits-Testgerät ATE BFCS 300 ermöglicht das Messen des Siedepunktes von allen gängigen Bremsflüssigkeiten auf glykolischer Basis (DOT3, DOT 4, DOT 5.1). Es funktioniert nach dem Prinzip der Thermo-Siedemethode, dem einzigen Weg, unabhängig vom Bremsflüssigkeitstyp den exakten Siedepunkt zu ermitteln.

Für den Testvorgang wird mit Hilfe einer Einweg-Pipette Bremsflüssigkeit aus dem Ausgleichsbehälter entnommen und in einen Einweg-Probenbecher gefüllt. Sowohl Pipette als auch Probenbecher sind im ATE Entnahme-Set enthalten. Anschließend wird die Bremsflüssigkeitsprobe im ATE BFCS 300 bis zum Siedepunkt erhitzt. Der dabei ermittelte Temperaturwert (bis 300 °C) wird digital an der Gerätefront angezeigt und kann mit dem optional erhältlichen Drucker dokumentiert werden. Der Messvorgang selbst dauert nur ca. 30 Sekunden.

Ein integrierter Kurz- und Langzeitähler speichert die Anzahl der durchgeführten Messvorgänge. Die letzten 10 Messungen können über die moderne Folientastatur aufgerufen und mit dem optional erhältlichen Drucker gedruckt werden. Das Weitbereichsnetzteil bietet die Möglichkeit der Spannungsversorgung von 90 – 250V. Das ATE BFCS 300 verfügt über das CE-Prüfzeichen.

Vorteile:

- exaktes Bestimmen des Bremsflüssigkeits-Siedepunktes nach der Thermo-Siedemethode
- einsetzbar für alle Bremsflüssigkeitstypen auf Glykolbasis mit einer Siedetemperatur bis 300 °C
- sehr einfache Bedienung

Lieferumfang:

- komplettes Gerät
- fünf Einweg-Pipette und fünf Einweg-Probenbecher
- Bedienungsanleitung

Prüfzeichen: CE

Hinweis: Das Gerät nicht ohne Probe benutzen.

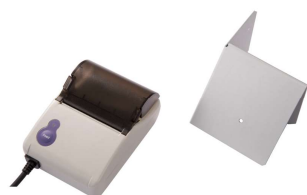
Technische Daten:

Messgenauigkeit:	
bei 150-200 °C:	+/- 4 bis +/- 6 °C
bei 200-280 °C:	+/- 7 bis +/- 9,5 °C
bei 280-300 °C:	+/- 10 bis +/- 15 °C
Messdauer:	15 bis 35 Sekunden
Leistungsaufnahme:	bei Messvorgang 170 VA
Leistungsaufnahme:	bei Leerlauf 33 VA
Maße: H x B x T:	180 x 225 x 225 mm
Gewicht:	1,6 kg

Sensorkopf Ersatzteil

Artikelnummer	03.9311-0072.1
Kurzbestellnummer	730061

Drucker BFCS 300



Mit dem Drucker für das BFCS 300 können sie die ermittelte Siedetemperatur mit einem Tastendruck schnell und einfach ausdrucken. Die dokumentierten Temperaturwerte können so unter dem jeweiligen Vorgang abgelegt werden.

Lieferumfang:

- Drucker
- Haltewinkel
- Papierrolle
- Roll of printer paper

Artikelnummer: 03.9311-0074.2
Kurzbestellnummer: 730084

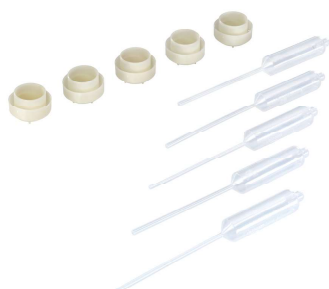
Printer Papierrollen

4 Papierrollen

Artikelnummer	03.9311-0096.3
---------------	----------------

Kurzbestellnummer	730079
-------------------	--------

Entnahme-Set BFCS 300



Für das Ermitteln des Bremsflüssigkeitssiedepunktes mit dem Bremsflüssigkeits-Testgerät ATE BFCS 300 muss eine Probe aus dem Ausgleichsbehälter entnommen werden. Dazu wird eine Einweg-Pipette und ein Einweg-Probenbecher benötigt. Die Pipetten verfügen über ein langes Entnahmeröhrchen, so dass auch ungünstig gelegene Ausgleichsbehälter bequem erreicht werden können.

Lieferumfang:

- 50 Einweg-Pipetten
- 50 Einweg-Probenbecher

Hinweis: Es wird empfohlen, für jeden Messvorgang eine neue Pipette und einen neuen Probenbecher zu verwenden. Auf diese Weise wird eine Verfälschung des Messergebnisses vermieden.

Artikelnummer: 03.9311-0019.2
Kurzbestellnummer: 730066

Bremsflüssigkeitstester BFT 320



Artikelnummer: 03.9311-0080.4
Kurzbestellnummer: 730071



Bremsflüssigkeit ist hygroskopisch, d. h. sie nimmt im Laufe der Zeit Wasser auf. Dadurch sinkt ihr Siedepunkt und die Gefahr der Dampfblasenbildung nimmt zu. Darum muss die Bremsflüssigkeit in der Werkstatt regelmäßig überprüft und gegebenenfalls erneuert werden.

Der besonders preiswerte ATE BFT 320 ermöglicht das laborgenaue Messen des Siedepunktes von allen Bremsflüssigkeiten auf glykolischer Basis (DOT 3, DOT 4, DOT 5.1). Er funktioniert nach dem Prinzip der Siedemethode, dem einzigen Weg, unabhängig vom Bremsflüssigkeitstyp den exakten Siedepunkt zu ermitteln.

Der ATE BFT 320 erhitzt die Bremsflüssigkeit bis zum Siedepunkt und zeigt die dabei ermittelte Temperatur an. Der Messvorgang dauert nur ca. 30 Sekunden. Anschließend wird das Ergebnis digital auf dem gut ablesbaren Display angezeigt, gefolgt von einer Empfehlung zum eventuellen Bremsflüssigkeitswechsel. Das Wechseln der Bremsflüssigkeit auf Verdacht gehört somit der Vergangenheit an.

Der Bremsflüssigkeitstester ATE BFT 320 ist sehr handlich, verfügt über einen 12-Volt-Anschluss und ermöglicht ein äußerst bequemes Messen des Bremsflüssigkeitssiedepunktes direkt im Ausgleichsbehälter des Fahrzeuges. Dank mitgeliefertem Probenbecher und Pipette können auch Messungen außerhalb des Fahrzeuges vorgenommen werden. Der Benutzer wird durch ein klares und sehr einfaches Menü geführt, welches in 9 Sprachen (D, GB, F, I, E, P, PL, CZ, SK) eingestellt werden kann.

Vorteile:

- Exaktes Bestimmen des Bremsflüssigkeitssiedepunktes nach der Thermo-Siede-Methode
- Einfache Bedienung
- Klare und leicht verständliche Menüführung in 9 Sprachen einstellbar (D, GB, F, I, E, P, PL, CZ, SK)
- Digitale Anzeige der Siedetemperatur und Empfehlung zum Bremsflüssigkeitswechsel (D, GB, F, I, E, P, PL, CZ, SK)
- Handlich, Messen im Ausgleichbehälter möglich
- Mobil, dank 12 Volt Anschluss
- Verwendbar für Bremsflüssigkeiten mit Siedetemperatur bis 320 °C

Lieferumfang:

- Kompletter Tester
- Probenbecher und Pipette
- Bedienungsanleitung
- Stabiler Aufbewahrungskoffer

Technische Daten:

Messgenauigkeit:	
bei 100-180° C:	+/- 3%
> 180° C:	+/- 5%
Messdauer:	ca. 30 Sekunden
Spannungsbedarf:	12 Volt

Bremsflüssigkeitstester BFT 320P



Artikelnummer: 03.9311-0085.4
Kurzbestellnummer: 730077



Bremsflüssigkeit ist hygroskopisch, d. h. sie nimmt im Laufe der Zeit Wasser auf. Dadurch sinkt ihr Siedepunkt und die Gefahr der Dampfblasenbildung nimmt zu. Darum muss die Bremsflüssigkeit in der Werkstatt regelmäßig überprüft und gegebenenfalls erneuert werden.

Der ATE BFT 320P ermöglicht das laborgenaue Messen des Siedepunktes von allen Bremsflüssigkeiten auf glykolischer Basis (DOT 3, DOT 4, DOT 5.1). Er funktioniert nach dem Prinzip der Siede-Methode, dem einzigen Weg, unabhängig vom Bremsflüssigkeitstyp den exakten Siedepunkt zu ermitteln.

Der ATE BFT 320P erhitzt die Bremsflüssigkeit bis zum Siedepunkt. Dann wird die dabei ermittelte Temperatur angezeigt und mit dem Drucker dokumentiert. Der Messvorgang dauert nur ca. 30 Sekunden. Anschließend wird das Ergebnis digital auf dem gut ablesbaren Display angezeigt, gefolgt von einer Empfehlung zum eventuellen Bremsflüssigkeitswechsel.

Das Wechseln der Bremsflüssigkeit auf Verdacht gehört somit der Vergangenheit an. Der Bremsflüssigkeitstester ATE BFT 320P ist sehr handlich, verfügt über einen 12-Volt-Anschluss und ermöglicht ein äußerst bequemes Messen des Bremsflüssigkeitssiedepunktes direkt im Ausgleichsbehälter des Fahrzeugs. Dank mitgeliefertem Probenbecher und Pipette können auch Messungen außerhalb des Fahrzeuges vorgenommen werden. Der Benutzer wird durch ein klares und sehr einfaches Menü geführt, welches in 9 Sprachen (D, GB, F, I, E, P, PL, CZ, SK) eingestellt werden kann.

Der Themodrucker ermöglicht eine Dokumentation des ermittelten Messergebnisses an den Kunden und die Werkstatt in der eingestellten Sprache. Der mit einem Halter am Bremsflüssigkeitstester ansteckbare Drucker liefert das Messergebnis sowie eine Empfehlung zum Wechsel der Bremsflüssigkeit in zweifacher Ausfertigung automatisch nach Abschluss der Messung.

Vorteile:

- Die Siede-Methode ist die einzige, welche unabhängig vom Bremsflüssigkeitstyp exakte Messwerte liefert
- Klare und leicht verständliche Menüführung in 9 Sprachen einstellbar (D, GB, F, I, E, P, PL, CZ, SK)
- Digitale Anzeige Siedetemperatur und Empfehlung zum Bremsflüssigkeitswechsel (D, GB, F, I, E, P, PL, CZ, SK)
- Handlicher Tester, Messung im Ausgleichsbehälter möglich
- Verwendbar für Bremsflüssigkeiten bis 320°C Siedetemperatur
- Dokumentation des Messergebnisses für Werkstatt und Kunden durch doppelten Ausdruck in der eingestellten Sprache

Lieferumfang:

- Kompletter Tester
- Themodrucker mit Halter
- Probenbecher und Pipette
- Bedienungsanleitung
- Stabiler Aufbewahrungskoffer

Technische Daten:

Messgenauigkeit:

bei 100-180° C:	+/- 3%
-----------------	--------

> 180° C:	+/- 5%
-----------	--------

Messdauer:	ca. 30 Sekunden
------------	-----------------

Spannungsbedarf	12 Volt
-----------------	---------

Entnahme-Set BFT 320(P)



Artikelnummer: 03.9311-0093.3
Kurzbestellnummer: 730076

Für das Ermitteln des Bremsflüssigkeitssiedepunktes mit dem Bremsflüssigkeits-Testgerät ATE BFT 320(P) kann auch eine Probe aus dem Ausgleichsbehälter entnommen werden. Dazu wird eine Einweg-Pipette und ein Einweg-Probenbecher benötigt. Die Pipetten verfügen über ein langes Entnahmeröhrchen, so dass auch ungünstig gelegene Ausgleichsbehälter bequem erreicht werden können.

Lieferumfang:

- 10 Einweg-Pipetten
- 10 Einweg-Probenbecher

Hinweis: Es wird empfohlen, für jeden Messvorgang eine neue Pipette und einen neuen Probenbecher zu verwenden. Auf diese Weise wird eine Verfälschung des Messergebnisses vermieden.

Printer Papierrollen



Artikelnummer: 03.9311-0096.3
Kurzbestellnummer: 730079

Ersatzpapierrollen für den Thermodrucker vom Bremsflüssigkeitstester BFT 320P / BFCS 300

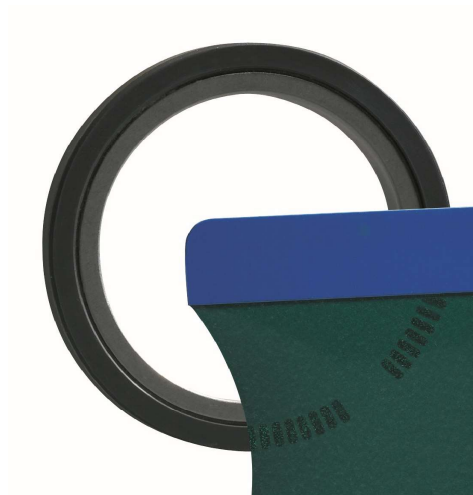
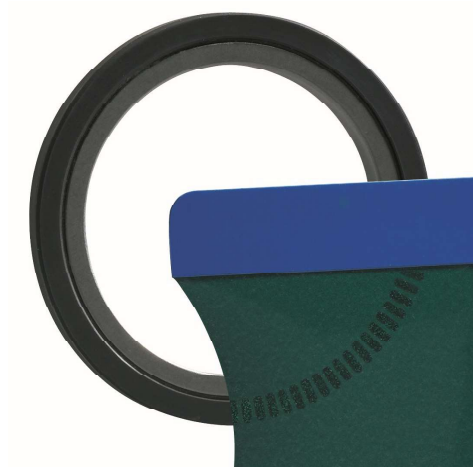
Lieferumfang:

- 4 Papierrollen

Testkarte für magnetische Sensorräder



Artikelnummer: 03.9301-0200.1
Kurzbestellnummer: 760130



Aktive Raddrehzahlsensoren arbeiten mit empfindlichen magnetischen Sensorrädern, die in den Gummidichtring des Radlagers integriert sind. Da die Funktion magnetischer Sensorräder optisch nicht beurteilt werden kann, ist die ATE Testkarte ein unentbehrliches Hilfsmittel zum Prüfen der Radlager vor der Montage, zum Feststellen der Einbaurichtung des Radlagers und zur Fehlersuche bei Radsignalstörungen.

Die ATE Testkarte für magnetische Sensorräder macht die einzelnen Magnetsegmente der Sensorräder sichtbar und ermöglicht somit deren einfaches, kostengünstiges und zuverlässiges Prüfen. Dazu muss die Testkarte mit dem Prüfenster lediglich auf das magnetische Sensorrad aufgelegt werden. Die Nord- und Südpole der Magnetfelder erzeugen eine farbliche Veränderung des Testfeldes. Ein unregelmäßiger Verlauf der Nord- und Südpole deutet auf ein defektes Sensorrad hin.

Zum sicheren und beschädigungsfreien Aufbewahren ist die ATE Testkarte für magnetische Sensorräder mit einer Schutzhülle ausgestattet.

Vorteile:

- schnelle und sichere Diagnose von magnetischen Sensorrädern
- für den Werkstatteinsatz geeignete Ausfertigung

Lieferumfang:

- Testkarte
- integrierte Schutzhülle mit Kurzanleitung

Verlängerungsschlauch



Artikelnummer: 03.9305-1042.2
Kurzbestellnummer: 730043

Beim Prüfen der Druckverhältnisse im Bremssystem mit Hilfe des ATE Kombi-Druck-Prüfgerätes kann es erforderlich sein, dass die im Lieferumfang des Gerätes enthaltenen Prüfschläuche verlängert werden müssen. Mit den ATE Verlängerungsschläuchen kann dies problemlos erfolgen. Die Länge eines Verlängerungsschlauches beträgt fünf Meter. Koppelt man zwei ATE Verlängerungsschläuche an das Kombi-Druck-Prüfgerät, wird eine Länge von 16 Metern erreicht.

Vorteile:

- Bequemer Einsatz des Kombi-Druck-Prüfgerätes auch bei größeren Fahrzeugen

Technische Daten:

Länge:	5,0 m
Gewinde	M10x1

Pedalfeststeller



Artikelnummer: 03.9312-0100.4
Kurzbestellnummer: 760032

Mit dem ATE Pedalfeststeller kann das Bremspedal belastet und in der gewünschten Position fixiert werden. Dadurch kann ein konstanter Pedaldruck über längere Zeit aufrecht gehalten werden.

Somit ist der ATE Pedalfeststeller ein ideales Hilfsmittel für Dichtheitsprüfungen am hydraulischen Bremssystem sowie für das Prüfen und Einstellen von Bremskraftreglern oder Bremskraft-begrenzern.

Zum Druckaufbau wird der ATE Pedalfeststeller zwischen Fahrersitz und Bremspedal gespannt. Die weiche Abstützplatte verhindert Kratzer oder Schäden am Fahrersitz. Die Länge des Pedalfeststellers wird mit Hilfe eines Handrades eingestellt, das auf eine Zahnstange wirkt. Ist die gewünschte Spannung erreicht, arretiert eine Sperrklinke die Länge des Pedalfeststellers und garantiert somit den konstanten Druck im Bremssystem.

Vorteile:

- Ermöglicht das präzise Einstellen und Halten eines gewünschten Drucks im Bremssystem
- Längenarretierung mit Sperrklinke
- Sichere Handhabung
- Verhindert Schäden im Fahrgastraum
- Stabile Ausführung

Technische Daten:

Länge:	450-650 mm
--------	------------



Haarlineal



Artikelnummer: 03.9314-0022.1
Kurzbestellnummer: 760094



Das ATE Haarlineal dient zur Prüfung der Ebenheit von Planflächen. Um "Bremsenrubbeln" zu vermeiden, muss die Radnabe vor der Montage neuer Bremscheiben auf Verzug geprüft werden. Besonders im Bereich der Radbolzengewinde kann die Radnabe nicht plan sein. Eine einfache Prüfung ist mit dem ATE Haarlineal anhand der Lichtspaltmethode möglich. Vor dem Prüfvorgang muss die Radnabe – zum Beispiel mit einem ATE-Radnaben-Reinigungsset – metallisch blank gereinigt werden. Das ATE Haarlineal hat eine Länge von 200 mm. Somit lässt sich auch die Ebenheit von größeren Flächen genau beurteilen. Im Lieferumfang ist ein praktisches Etui für das beschädigungsfreie Aufbewahren des Haarlineals enthalten.

Vorteile:

- Schnelles und exaktes Ermitteln des Radnabenverzugs anhand der Lichtspaltmethode
- Universell einsetzbar

Lieferumfang:

- ATE Haarlineal
- Praktisches Etui für das beschädigungsfreie Aufbewahren

Digitaler Bremsscheiben-Messschieber



Artikelnummer: 03.9314-0011.3
Kurzbestellnummer: 760174



Der digitale ATE Bremsscheiben-Messschieber ist ein unentbehrliches Instrument, um den Verschleißzustand der Bremsscheiben präzise ermitteln zu können. Er ermöglicht das schnelle und einfache Messen der Bremsscheibendicke bzw. des Verschleißmaßes. Der Messbereich beträgt 65 mm und die Messschenkellänge 55 mm. Die Ausführung der Messschenkel gestattet das exakte Messen trotz Grat an der Bremsscheibe.

Das Arbeiten mit dem digitalen ATE Bremsscheiben-Messschieber ist denkbar einfach. Nach dem Einschalten und Anlegen der Messschenkel an die Bremsscheibe wird das Messergebnis im Display als Zahlenwert angezeigt. Durch kurzes Drücken der Hold-Taste wird der ermittelte Messwert gespeichert. Danach kann der Messschieber geöffnet und von der Bremsscheibe entfernt werden. Das Messergebnis bleibt bis zum erneuten Drücken der Hold-Taste gespeichert. Das ist vor allem bei erschwerter Zugänglichkeit zum Ablesen des Messwertes oder bei schlechten Lichtverhältnissen im Radhaus sehr vorteilhaft. So kann das Messergebnis bequem abgelesen und mit dem Sollwert verglichen werden.

Bei Bedarf lässt sich per Knopfdruck ein schneller Nullabgleich des Messinstruments durchführen. Der Anwender kann zwischen den Maßeinheiten "mm" und "inch" wählen.

Der große Vorteil des digitalen ATE Bremsscheiben-Messschiebers ist, dass keine Spezialkenntnisse für das Ablesen des Messwertes erforderlich sind. Der digital angezeigte Messwert ist auch für Laien plausibel und kann so gut im Gespräch mit dem Kunden verwendet werden.

Vorteile:

- bequemes und sicheres Ablesen des Messwertes
- einfaches Speichern des Messwertes
- die Ausführung der Messschenkel ermöglicht das exakte Messen trotz Grat an der Bremsscheibe
- robuste Ausführung

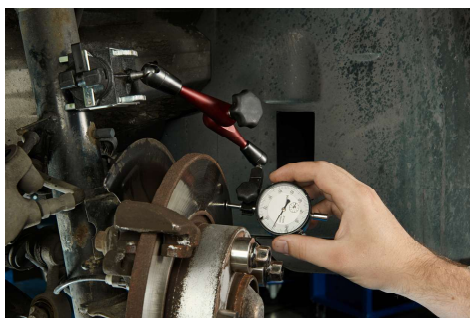
Lieferumfang:

- komplettes Instrument in stabiler Kunststoffbox
- Ersatzbatterie
- Bedienungsanleitung

Magnet-Messuhrhalter



Artikelnummer: 03.9314-0019.2
Kurzbestellnummer: 760092



Der ATE Magnet-Messuhrhalter ermöglicht das schnelle und sichere Befestigen der ATE Messuhr für das Messen des Plan- und Rundlaufs von Radnaben und Bremscheiben. Er verfügt über 70 Stahlzungen, die sich optimal jeder Kontur anpassen. Dadurch kann der ATE Magnet-Messuhrhalter auch an unebenen Flächen, etwa dem Federbein, angesetzt werden. Der extra starke Magnet bringt eine Haltekraft von 60N auf, so dass die Messuhr in allen Situationen sicher und verwacklungsfrei befestigt werden kann.

Die drei Gelenke des ATE Magnet-Messuhrhalters ermöglichen das Ausrichten der Messuhr an jeden beliebigen Punkt. Die Gelenke werden mit nur einer Spanschraube in der gewünschten Position fixiert. Die Messuhrhalterung verfügt zudem über eine Feineinstellschraube, welche die exakte Nullpunktjustierung des Messuhrzeigers erleichtert.

Vorteile:

- passt sich jeder Kontur an
- sehr hohe Haltekraft (60 N)
- Fixieren der Gelenke mit nur einer Spanschraube
- Feineinstellschraube für die Nullpunktjustierung der Messuhr

Lieferumfang:

- kompletter Magnet-Messuhrhalter ohne Messuhr

Messuhr



Artikelnummer: 03.9304-0034.2
Kurzbestellnummer: 760093

Mit der ATE Messuhr lassen sich Radnaben und Bremscheiben exakt vermessen. Sie erlaubt es, mit einer Genauigkeit von 1/100 mm festzustellen, ob der Seitenschlag der Radnabe oder Bremscheibe innerhalb der zulässigen Toleranz liegt. Die ATE Messuhr hat einen 8mm Einspannschaft. Mit dem balligen Taster lassen sich auch Bremscheiben wie die ATE Power Disc vermessen. Zwei einstellbare Toleranzmarken erleichtern das Überprüfen, ob die Messwerte im zulässigen Toleranzbereich liegen. Für das Messen am Fahrzeug wird zusätzlich ein ATE Messuhrhalter (03.9314-0019.2) benötigt.

Vorteile:

- auswechselbarer balliger Sondertaster ermöglicht das Messen aller Bremscheiben (einschließlich ATE Power Disc)

Lieferumfang:

- Messuhr mit balligem Sondertaster

Distanzscheiben-Set



Artikelnummer: 03.9314-0025.3
 Kurzbestellnummer: 740322



Die ATE Distanzscheiben ermöglichen das schnelle und sichere Befestigen der Bremsscheibe auf der Radnabe. Mittels der original Radschrauben oder Muttern bis M14 mit Kugel- oder Kegelfund wird die Bremsscheibe professionell auf der Nabe befestigt und für das Messen des Plan- und Rundlaufs vorbereitet.

Vorteile:

- Große Fahrzeugabdeckung
- Geeignet für Kegel- und Kugelfund
- Durch ein praktisches Ordnungssystem immer alles zusammen

Lieferumfang: 5 Stück Distanzscheiben

Technische Daten:

Ø außen	32 mm
Ø innen	14,2 mm
Höhe	15 mm

Bremsscheiben Messvorrichtung



Artikelnummer: 03.9304-0100.4
Kurzbestellnummer: 730072



Die ATE Bremsscheibenmessvorrichtung ermöglicht das präzise Vermessen von ausgebauten Bremsscheiben bis zu einem Durchmesser von 360 mm auf Seitenschlag und Dickentoleranz.

Die spielfreie Lagerung und geschliffene Auflagefläche der Auflagetöpfe gewährleisten ein sehr präzises Messergebnis. Die Bremsscheibe wird mit Hilfe eines Kegels exakt zentriert. Austauschbare Auflagetöpfe gestatten die Aufnahme von Bremsscheiben unterschiedlicher Größen.

Die im Lieferumfang enthaltene Messuhr hat eine Teilung von 0,01 mm. In Kombination mit dem balligen Messtaster lassen sich alle Bremsscheibenarten (z.B. ATE PowerDisc) präzise vermessen.

Vorteile:

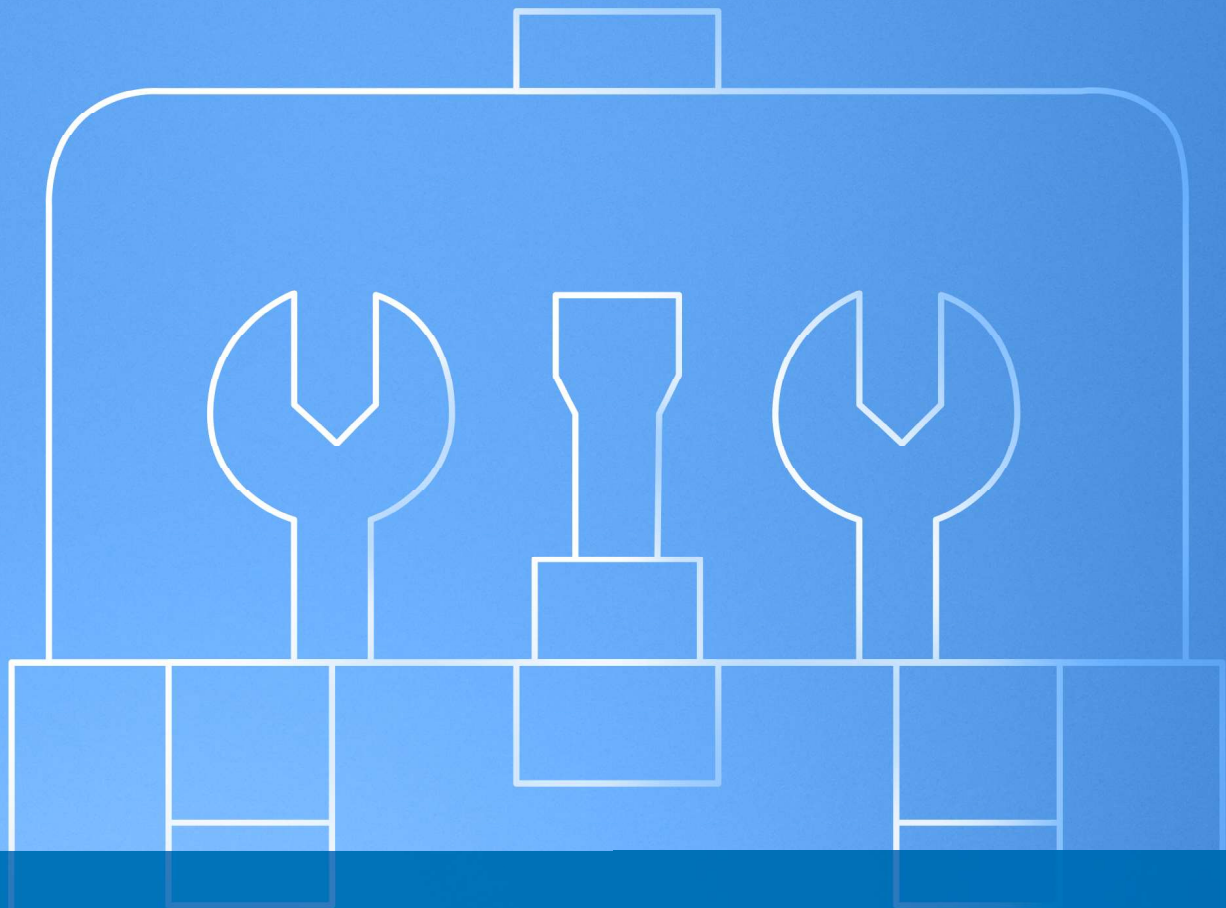
- Sehr einfache Handhabung
- Planlauf- und Dickentoleranzmessung mit nur einem Gerät
- Nur eine Messuhr für die Anzeige aller Messwerte

Lieferumfang:

- Komplette Bremsscheibenmessvorrichtung mit großem und kleinem Auflagetopf
- Messuhr
- Balliger Messtaster
- Bedienungsanleitung

Technische Daten:

Messgenauigkeit:	1/100 mm
Maße: L x B x H	300 x 170 x 230 mm
Gewicht:	6,85 kg



Entlüftungsgeräte

5 | Bremsen Entlüftungsgerät FB 5e



Artikelnummer: 03.9302-1500.4
Kurzbestellnummer: 740295



Das ATE FB 5e ist ein besonders einfach zu bedienendes, robustes und preisgünstiges Bremsenentlüftungsgerät. Es erfüllt alle Anforderungen an das Füllen, Spülen und Entlüften moderner elektronischer Bremssysteme. Dazu stehen zwei Druckstufen zu Verfügung: 1,0 und 2,0 bar. Dies entspricht den Vorgaben führender Automobilhersteller und vermeidet Fehleinstellungen des Arbeitsdrucks. Die Arbeitsdrücke werden mit einem Kippschalter eingestellt. Durch den vorgegebenen Druck ist eine Kontrolle durch ein Manometer nicht nötig. Die heutigen niedrigviskosen Bremsflüssigkeiten stellen an die sichere Funktion eines Bremsenfüll- und Entlüftungsgerätes hohe Anforderungen, worauf bei der Entwicklung des ATE FB 5e besonderer Wert gelegt wurde. Eine spezielle Pumpe erzeugt einen pulsierenden Flüssigkeitsstrom, der das vollständige Spülen und Entlüften des Bremssystems unterstützt.

Das ATE FB 5e arbeitet direkt aus der ATE 5 Liter-Kanne, welche mit einem Spannband sicher im Gerät fixiert wird. Ein zeitaufwendiges Umfüllen der Bremsflüssigkeit entfällt. Die Sauglanze wird mit einer Verschraubung sicher im Gebinde gehalten. Wird das eingesetzte Bremsflüssigkeitsgebilde leer, legt sich der Schwimmer auf die Förderöffnung und verschließt diese. So ist sichergestellt, dass keine Luft in das Bremssystem gefördert werden kann.

Praktisch sind die seitlich am ATE FB 5e angeordneten Halter für den Füllschlauch und das Netzkabel sowie Aufnahmen für drei Entlüfterstutzen an der Rückwand des Gerätes. Der große Griff erlaubt das bequeme Tragen des Gerätes. Alle am ATE FB 5e eingesetzten Materialien sind bremsflüssigkeitsbeständig.

Das ATE FB 5e wird mit einem Entlüfterstutzen Nr.: 20 (Europa-Stutzen) geliefert.

Vorteile:

- Preisgünstig
- Besonders robust
- Einfach zu bedienen
- Zwei Druckstufen, vermeidet Fehleinstellungen
- Für niedrigviskose Bremsflüssigkeiten geeignet
- Pulsierender Bremsflüssigkeitsstrom

Lieferumfang:

- Komplettes Gerät
- Bedienungsanleitung
- Entlüfterstutzen Nr.: 20

Prüfzeichen: CE

Technische Daten:

Bremsflüssigkeitsinhalt:	5 Liter
Netzanschluss:	230 V ~ , 50 - 60 Hz
Fördermenge Pumpe:	12 l/h bei 2 bar Gegendruck
Anschlusskabel-Länge:	4,2 m
Füllschlauch-Länge:	3,5 m
Maße: H x B x T	530 x 270 x 250 mm
Gewicht:	8,5 kg
Geräuschpegel:	68 dB(A)

5 | Bremsen

Entlüftungsgerät FB 5ev



Artikelnummer: 03.9302-1502.4
Kurzbestellnummer: 740321



Das ATE FB 5ev ist ein besonders kompaktes und robustes 5 Liter Bremsenentlüftungsgerät. Es erfüllt alle Anforderungen an das Füllen, Spülen und Entlüften moderner elektronischer Bremssysteme. Die variable Druckeinstellung steht in einem Bereich von 0,4 bis 3,5bar zur Verfügung und trifft damit alle Druckbereiche führender Automobilhersteller. Die Arbeitsdrücke werden mit einem Drehregler auf den gewünschten Arbeitsdruck eingestellt und können mit einem Manometer der Klasse 1.6 kontrolliert werden.

Die heutigen niedrigviskosen Bremsflüssigkeiten stellen an die sichere Funktion eines Bremsenfüll- und Entlüftungsgerätes hohe Anforderungen, darauf wurde bei der Entwicklung des ATE FB 5ev besonderer Wert gelegt. Eine spezielle Pumpe erzeugt einen pulsierenden Flüssigkeitsstrom, der das vollständige Spülen und Entlüften des Bremssystems unterstützt. Das ATE FB 5ev arbeitet direkt aus der ATE 5 Liter-Kanne, welche mit einer stabilen Befestigung sicher im Gerät fixiert wird. Dadurch kann ein zeitaufwendiges Umfüllen der Bremsflüssigkeit entfallen. Die Sauglanze wird mit einem Gummidichtkonus sicher im Gebinde gehalten.

Durch die permanente Drucküberwachung wird bei einem leeren Gebinde die Förderpumpe abgeschaltet, so ist sichergestellt, dass keine Luft in das Bremssystem gefördert werden kann. Praktisch sind die seitlich am ATE FB 5ev angeordneten Halter für den Füllschlauch und das Netzkabel, sowie Aufnahmen für drei Entlüfterstutzen an der Rückwand des Gerätes.

Das Netzkabel ist zum Gerät hin mit einem Kaltgerätestecker (IEC 60320) verbunden und ermöglicht so den schnellen Austausch des Netzkabels bei Beschädigung oder länderspezifischen Kabeln. Der große Tragegriff unterstützt die Mobilität des Gerätes.

Das ATE FB 5ev wird mit einem Entlüfterstutzen Nr.: 20 geliefert.

Vorteile:

- Variable Druckeinstellung 0,4-3,5 bar
- Kompakte Bauweise
- Besonders robust
- Einfach zu bedienen
- Für niedrigviskose Bremsflüssigkeiten geeignet
- Pulsierender Bremsflüssigkeitsstrom

Lieferumfang:

- Komplettes Gerät
- Bedienungsanleitung
- Entlüfterstutzen Nr.: 20

Prüfzeichen: CE

Technische Daten:

Bremsflüssigkeitsinhalt:	5 Liter
Netzanschluss:	230 V ~ , 50 - 60 Hz
Fördermenge Pumpe:	ca. 24 l/h bei 2 bar Gegendruck
Arbeitsdruck:	0,4-3,5 bar stufenlos
Automatische Endabschaltung der Pumpe:	bei ca. 9 mm Restfüllstand im Gebinde
Anschlusskabel-Länge:	5 m IEC
Füllschlauch-Länge:	3,5 m
Maße: H x B x T	530 x 285 x 250 mm
Gewicht:	8,6 kg
Geräuschpegel:	66 dB(A)

15 l Bremsen Entlüftungsgerät FB 15



Artikelnummer: 03.9302-1650.4
Kurzbestellnummer: 740229

Das ATE FB 15 ist ein elektrisch betriebenes Entlüftungsgerät, dessen Bremsflüssigkeitskessel 15 l fasst. Mit dem umfangreichen ATE Zubehör kann es für das Befüllen, Spülen und Entlüften aller hydraulischen Kupplungs- und Bremssysteme, einschließlich ABS, EDS oder ESP eingesetzt werden. Dank leistungsfähiger Pumpe ist es sogar für Anwendungen an Lkw, etwa bei Getriebesteuerungen, problemlos einsetzbar. Ferner ermöglicht das ATE FB 15 Niederdruck-Dichtheitsprüfungen an hydraulischen Kupplungs- und Bremssystemen auf einfachste Weise.

Das Bremsen-Elektro-Entlüftungsgerät FB 15 ist den Anforderungen des Werkstattalltags entsprechend besonders robust gebaut. Große Laufräder und ein handlicher Rangiergriff erleichtern den Umgang mit dem Gerät auch auf unebenen Werkstattböden und bei beengten Platzverhältnissen. Für das Aufbewahren des 3,5 m langen Füllschlauchs, des Netzkabels und der ATE Entlüfterstutzen sind am FB 15 praktische Halter vorgesehen. Alle Bedien- und Anzeigeelemente des FB 15 sind sehr übersichtlich an der Geräteoberseite untergebracht. Der gewünschte Arbeitsdruck wird an einem gegen versehentliches Verstellen gesicherten Druckregler eingestellt.

Das Arbeitsdruck-Manometer informiert den Anwender über den jeweiligen Förderdruck. Mit Hilfe des Füllstandsanzeigers lässt sich der Füllstand im Bremsflüssigkeitskessel jederzeit überwachen. Bei Bedarf kann Bremsflüssigkeit auch bei laufendem Betrieb nachgefüllt werden, ohne das Gerät entlüften zu müssen. Ein zu niedriger Bremsflüssigkeitsstand bewirkt das Abschalten der Pumpe. Gleichzeitig wird der Anwender durch einen deutlichen Signalton gewarnt. Auf diese Weise wird verhindert, dass Luft ins Bremssystem gelangt. Alle zum Einsatz kommenden Materialien sind absolut bremsflüssigkeitsbeständig.

Das ATE FB 15 wird mit einem Entlüfterstutzen Nr.: 20 (Europa-Stutzen) geliefert.

Vorteile:

- Automatische Endabschaltung mit Warnton verhindert das Eindringen von Luft ins Bremssystem bei leerem Flüssigkeitskessel
- Sehr robuste Bauweise

Lieferumfang:

- Komplettes Gerät
- Bedienungsanleitung
- Entlüfterstutzen Nr.: 20 (Europa-Stutzen)

Prüfzeichen: CE

Technische Daten:

Bremsflüssigkeitsinhalt:	15 Liter
Netzanschluss:	230 V ~ , 50-60 Hz
Fördermenge Pumpe:	1,3 l/min
Arbeitsdruck:	2 bar (0 bis 3 bar einstellbar)
Automatische Endabschaltung der Pumpe:	bei ca. 9 mm Restfüllstand
Länge Anschlusskabel:	4,20 m
Füllschlauch-Länge:	3,5 m
Maße: H x B x T	745 x 380 x 705 mm
Gewicht :	20,5 kg
Geräuschpegel:	66 dB(A)

15 l Bremsen Entlüftungsgerät FB 15 für Mineralöl



Artikelnummer: 03.9302-1660.4
Kurzbestellnummer: 740231

Das ATE FB 15 ist ein elektrisch betriebenes Entlüftungsgerät für die Verwendung von Mineralöl, dessen Flüssigkeitsbehälter 15 l fasst. Dank der besonders leistungsfähigen Pumpe kann es für das Befüllen, Spülen und Entlüften aller hydraulischen Kupplungs- und Bremssysteme, einschließlich ABS, EDS oder ESP eingesetzt werden. Ferner ist es für den Einsatz bei anderen Hydrauliksystemen, etwa bei Getriebesteuerungen, bestens geeignet. Zudem ermöglicht das ATE FB 15 Niederdruck-Dichtheitsprüfungen an hydraulischen Kupplungs- und Bremssystemen auf einfachste Weise. Das Bremsen-Elektro-Entlüftungsgerät FB 15 für Mineralöl ist den Anforderungen des Werkstattalltags entsprechend besonders robust gebaut. Große Laufräder und ein handlicher Rangiergriff erleichtern den Umgang mit dem Gerät auch auf unebenen Werkstattböden und bei beengten Platzverhältnissen. Für das Aufbewahren des 3,5 m langen Füllschlauchs, des Netzkabels und der ATE Entlüftungsstutzen sind am FB 15 praktische Halter vorgesehen.

Für den Einsatz des Gerätes steht ein spezielles ATE Zubehörset-Mineralöl zur Verfügung. Alle Bedien- und Anzeigeelemente des FB 15 sind sehr übersichtlich an der Geräteoberseite untergebracht. Der gewünschte Arbeitsdruck wird an einem gegen versehentliches Verstellen gesicherten Druckregler eingestellt. Das Arbeitsdruck-Manometer informiert den Anwender über den jeweiligen Förderdruck. Mit Hilfe des Füllstandsanzeigers lässt sich der Füllstand im Flüssigkeitskessel jederzeit überwachen. Bei Bedarf kann Mineralöl auch bei laufendem Betrieb nachgefüllt werden, ohne das Gerät entlüften zu müssen. Ein zu niedriger Flüssigkeitsstand bewirkt das Abschalten der Pumpe. Gleichzeitig wird der Anwender durch einen deutlichen Signalton gewarnt. Auf diese Weise wird verhindert, dass Luft ins jeweilige System gelangt. Alle zum Einsatz kommenden Materialien sind mineralölbeständig.

Vorteile:

- Automatische Endabschaltung mit Warnton verhindert das Eindringen von Luft ins Bremssystem bei leerem Flüssigkeitskessel
- Sehr robuste Bauweise

Lieferumfang:

- Komplettes Gerät (ausschließlich für Mineralöl)
- Bedienungsanleitung
- Adapter zum Anschluss an den Ausgleichbehälter des Fahrzeugs müssen separat bestellt werden

Prüfzeichen: CE

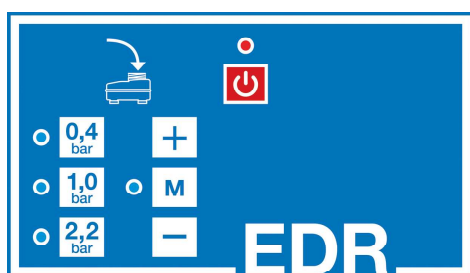
Technische Daten:

Flüssigkeitsinhalt:	15 Liter
Netzanschluss:	230 V ~ , 50-60 Hz
Fördermenge Pumpe:	1,3 l/min
Arbeitsdruck :	2 bar (0 bis 3 bar einstellbar)
Automatische Endabschaltung der Pumpe:	bei ca. 9 mm Restfüllstand
Länge Anschlusskabel:	4,20 m
Füllschlauch-Länge:	3,5 m
Maße: H x B x T:	745 x 380 x 705 mm
Gewicht :	20,5 kg
Geräuschpegel:	66 dB(A)

30 | Bremsen Entlüftungsgerät FB 30 EDR



Artikelnummer: 03.9302-3005.4
Kurzbestellnummer: 740312



Der Bremsflüssigkeitswechsel an modernen Fahrzeugen mit elektronischen Bremssystemen, erfordert den Einsatz moderner Service-Geräte. Mit seiner innovativen Technologie der "Elektronischen Druck Regelung" (EDR) mit variablen und vorgegebenen Druckstufen ist das neue ATE FB 30 der Maßstab bei den Bremsen Füll- und Entlüftungsgeräten.

Mit seinem zentralen ergonomischen Bedienfeld wird das neue ATE FB 30 zwischen den variablen und vorgegebenen Druckstufen gesteuert. Signalleuchten zeigen die ausgewählte Funktion an. Alle Funktionen sind auf dem Bedienfeld übersichtlich angeordnet.

Zum Füllen, Spülen und Entlüften der Bremsanlage stehen drei Druckstufen zur Verfügung: 0,4 / 1,0 / 2,2 bar. Darüber hinaus steht eine variable Druckeinstellung im Bereich von 0,4 -3,5 bar zur Verfügung. Ein Manometer ermöglicht dabei eine Kontrolle des ausgewählten Drucks. Die heutigen niedrigviskosen Bremsflüssigkeiten stellen an die sichere Funktion eines Bremsenfüll- und Entlüftungsgerätes hohe Anforderungen. Bei der Entwicklung des ATE FB 30 wurde besonderer Wert auf die sichere Funktion mit allen gängigen DOT3 und DOT4 Bremsflüssigkeiten gelegt.

Das ATE FB 30 Bremsenfüll- und Entlüftungsgerät arbeitet direkt aus 5, 20 und 30 Liter Bremsflüssigkeitsgebinden, welche mit einem Bügel sicher im Gerät fixiert werden. Ein zeitaufwendiges Umfüllen der Bremsflüssigkeit entfällt. Neben den ATE Bremsflüssigkeitsgebinden lassen sich auch andere im Handel befindliche Gebinde verwenden. Ein spezieller Halter sorgt für einen sicheren Sitz der Sauglanze im Gebinde. Im Gummidichtkonus ist ein besonderes Belüftungsventil integriert, welches nur dann Luft in das Gebinde einlässt, wenn Bremsflüssigkeit entnommen wird. So wird vermieden, dass Luft unkontrolliert in das Gebinde eindringen kann. Sollte das eingesetzte Bremsflüssigkeitsgebinde leer werden, wird das ATE FB 30 automatisch abgeschaltet, so wird sichergestellt, dass keine Luft in die Bremsanlage gefördert wird. Ein deutlicher Signalton und eine Signalleuchte fordern zum Gebinde-Wechsel auf.

Praktisch sind die seitlich am ATE FB 30 angeordneten Halter für den Füllschlauch und das Netzkabel, sowie je Seite drei Aufnahmen für Entlüfterstutzen. Auf dem Gerät befindet sich eine praktische Ablageschale für Kleinteile oder Werkzeug. Große Räder hinten in Verbindung mit dem ergonomischen Handgriff ermöglichen das bequeme und sichere Rangieren des ATE FB 30.

Das ATE FB 30 wird mit einem Entlüfterstutzen Nr.: 20 (Europa-Stutzen) geliefert.

Vorteile:

- Schnelles und effektives Arbeiten durch feste Druckstufen
- Anwendungsgerechte Druckstufen manuell wählbar 0,4 - 3,5 bar
- Für alle marktgängigen Brems- und Kupplungssysteme geeignet
- Mit allen üblichen Netzspannungen zu betreiben
- Verschiedene länderspezifische Netzkabel lieferbar
- Konstanter Arbeitsdruck durch elektronischer Druckregelung EDR
- Für niedrigviskose Bremsflüssigkeiten geeignet
- Verschiedene Bremsflüssigkeitsgebinde einsetzbar
- Automatische Endabschaltung mit Warnton bei leerem Gebinde
- Signalleuchten für jeweilige Betriebszustände
- Halter für Netzkabel, Füllschlauch und sechs Entlüfterstutzen

Lieferumfang:

- Komplettes Gerät (ohne Flüssigkeitsgebinde)
- Netzkabel mit Schuko-Stecker
- Betriebsanleitung
- Entlüfterstutzen Nr.: 20 (Europa-Stutzen)

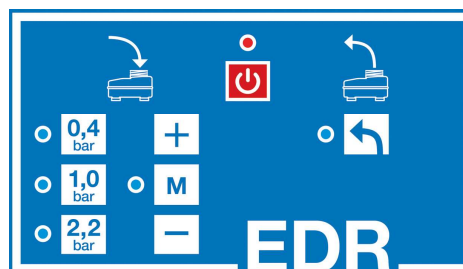
Prüfzeichen: CE

Technische Daten:	
Bremsflüssigkeitsinhalt:	5 - 30 Liter
Netzanschluss:	100 - 240 V ~ , 50 - 60 Hz
Fördermenge Pumpe:	min. 50 l/h bei 2 bar Gegendruck
elektronischer Druckregler (EDR), Druckstufen:	0,4 – 3,5 und 0,4 bar / 1,0 bar 2,2 bar
Automatische Endabschaltung der Pumpe:	bei ca. 9 mm Restfüllstand im Gebinde
Anschlusskabel-Länge:	5 m
Füllschlauch-Länge:	3,5 m
Maße: H x B x T	915 x 440 x 365 mm
Gewicht:	16 kg
Geräuschpegel:	66 dB(A)

30 | Bremsen Entlüftungsgerät FB 30S mit Absaugvorrichtung



Artikelnummer: 03.9302-3015.4
Kurzbestellnummer: 740313



Der Bremsflüssigkeitswechsel an modernen Fahrzeugen mit elektronischen Bremssystemen, erfordert den Einsatz moderner Service-Geräte. Mit seiner innovativen Technologie der "Elektronischen Druck Regelung" (EDR) mit variablen und vorgegebenen Druckstufen, sowie die integrierte Absaugeinrichtung, ist das neue ATE FB 30S der Maßstab bei den Bremsen Füll- und Entlüftungsgeräten.

Mit seinem zentralen ergonomischen Bedienfeld wird das neuen ATE FB 30S zwischen den Funktionen Absaugen sowie Füllen/Entlüften gesteuert. Signalleuchten zeigen die ausgewählte Funktion an. Alle Funktionen sind auf dem Bedienfeld übersichtlich angeordnet.

Zum Füllen, Spülen und Entlüften der Bremsanlage stehen drei Druckstufen zur Verfügung: 0,4 / 1,0 / 2,2 bar. Darüber hinaus steht eine variable Druckeinstellung im Bereich von 0,4 -3,5 bar zur Verfügung. Ein Manometer ermöglicht dabei eine Kontrolle des ausgewählten Drucks.

Die heutigen niedrigviskosen Bremsflüssigkeiten stellen an die sichere Funktion eines Bremsenfüll- und Entlüftungsgerätes hohe Anforderungen. Bei der Entwicklung des ATE FB 30S wurde besonderer Wert auf die sichere Funktion mit allen gängigen DOT3 und DOT4 Bremsflüssigkeiten gelegt. Das ATE FB 30S Bremsenfüll- und Entlüftungsgerät arbeitet direkt aus 5, 20 und 30 Liter Bremsflüssigkeitsgebinden, welche mit einem Bügel sicher im Gerät fixiert werden. Ein zeitaufwendiges Umfüllen der Bremsflüssigkeit entfällt. Neben den ATE Bremsflüssigkeitsgebinden lassen sich auch andere im Handel befindliche Gebinde verwenden. Ein spezieller Halter sorgt für einen sicheren Sitz der Sauglanze im Gebinde. Im Gummidichtkonus ist ein besonderes Belüftungsventil integriert, welches nur dann Luft in das Gebinde einlässt, wenn Bremsflüssigkeit entnommen wird. So wird vermieden, dass Luft unkontrolliert in das Gebinde eindringen kann. Sollte das eingesetzte Bremsflüssigkeitsgebilde leer werden, wird das ATE FB 30S automatisch abgeschaltet, so wird sichergestellt, dass keine Luft in die Bremsanlage gefördert wird. Ein deutlicher Signalton und eine Signalleuchte fordern zum Gebinde-Wechsel auf.

Ein professioneller Bremsflüssigkeitswechsel beinhaltet auch das Reinigen des Ausgleichbehälters. Dazu wird die alte und verschmutzte Bremsflüssigkeit aus dem Ausgleichbehälter abgesaugt. Für das Absaugen gebrauchter Bremsflüssigkeit kommt eine integrierte, eigenständige und besonders robuste Pumpe zum Einsatz. Durch den (ca. 3 Meter) ausziehbaren Spiralschlauch mit langer Sauglanze sind auch schwer zugängliche Ausgleichbehälter einfach zu entleeren. Ein in den Absaugschlauch integrierter Filter schützt die Absaugpumpe vor groben Verunreinigungen. Die abgesaugte Bremsflüssigkeit wird in einer transparenten ca. 2,2 Liter fassenden Auffangflasche gesammelt. Diese ist auf das ATE Entsorgungssystem abgestimmt und kann so problemlos entleert werden. Über den Schraubverschluss der Auffangflasche ist aber auch eine konventionelle Entleerung möglich.

Praktisch sind die seitlich am ATE FB 30S angeordneten Halter für den Füllschlauch und das Netzkabel, sowie je Seite drei Aufnahmen für Entlüfterstutzen. Auf dem Gerät befindet sich eine praktische Ablageschale für Kleinteile oder Werkzeug. Große Räder hinten in Verbindung mit dem ergonomischen Handgriff ermöglichen das bequeme und sichere Rangieren des ATE FB 30S.

Vorteile:

- Schnelles und effektives Arbeiten durch feste Druckstufen
- Anwendungsgerechte Druckstufen manuell wählbar 0,4 - 3,5 bar
- Für alle marktgängigen Brems- und Kupplungssysteme geeignet
- Absaugen von gebrauchter Bremsflüssigkeit
- Mit allen üblichen Netzspannungen zu betreiben
- Verschiedene länderspezifische Netzkabel lieferbar
- Konstanter Arbeitsdruck durch elektronischer Druckregelung EDR
- Für niedrigviskose Bremsflüssigkeiten geeignet
- Verschiedene Bremsflüssigkeitsgebände einsetzbar
- Automatische Endabschaltung mit Warnton bei leerem Gebinde
- Signalleuchten für jeweilige Betriebszustände
- Halter für Netzkabel, Füllschlauch und sechs Entlüfterstutzen

Lieferumfang:

- Komplettes Gerät inkl. Auffangflasche (ohne Flüssigkeitsgebände)
- Betriebsanleitung
- Entlüfterstutzen Nr.: 20 (Europa-Stutzen)

Prüfzeichen: CE

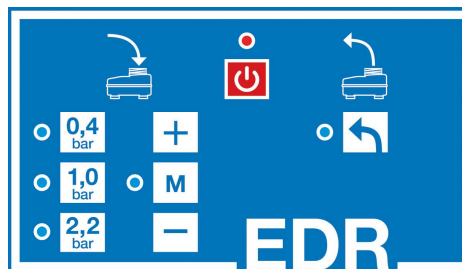
Technische Daten:

Bremsflüssigkeitsinhalt:	5 - 30 Liter
Netzanschluss:	100 - 240 V ~ , 50 - 60 Hz
Fördermenge Druck-Pumpe:	min. 50 l/h bei 2 bar Gegendruck
Fördermenge Saug-Pumpe:	ca. 1,0 l/min -230 V~ , 50-60 Hz
elektronischer Druckregler (EDR), Druckstufen:	0,4 – 3,5 und 0,4 bar / 1,0 bar 2,2 bar
Automatische Endabschaltung der Pumpe:	bei ca. 9 mm Restfüllstand im Gebinde
Anschlusskabel-Länge:	5 m
Füllschlauch-Länge:	3,5 m
Maße: H x B x T	915 x 475 x 380 mm
Gewicht:	16,8 kg
Geräuschpegel:	66 dB(A)

30 | Bremsen Entlüftungsgerät FB 30SR mit Absaugvorrichtung



Artikelnummer: 03.9302-3025.4
Kurzbestellnummer: 740314



Der Bremsflüssigkeitswechsel an modernen Fahrzeugen mit elektronischen Bremssystemen, erfordert den Einsatz moderner Service-Geräte. Mit seiner innovativen Technologie der "Elektronischen Druck Regelung" (EDR) mit variablen und vorgegebenen Druckstufen, sowie die integrierte Absaugeinrichtung, ist das neue ATE FB 30 SR der Maßstab bei den Bremsen Füll- und Entlüftungsgeräten. Mit seinem zentralen ergonomischen Bedienfeld wird das neue ATE FB 30 SR zwischen den Funktionen Absaugen sowie Füllen/Entlüften gesteuert. Die Signalleuchten zeigen die ausgewählte Funktion an. Alle Funktionen sind auf dem Bedienfeld übersichtlich angeordnet. Zum Füllen, Spülen und Entlüften der Bremsanlage stehen drei Druckstufen zur Verfügung: 0,4 / 1,0 / 2,2 bar. Darüber hinaus steht eine variable Druckeinstellung im Bereich von 0,4 -3,5 bar zur Verfügung. Ein Manometer ermöglicht dabei eine Kontrolle des ausgewählten Drucks.

Die heutigen niedrigviskosen Bremsflüssigkeiten stellen an die sichere Funktion eines Bremsenfüll- und Entlüftungsgerätes hohe Anforderungen. Bei der Entwicklung des ATE FB 30 SR wurde besonderer Wert auf die sichere Funktion mit allen gängigen DOT3 und DOT4 Bremsflüssigkeiten gelegt. Das ATE FB 30 SR Bremsenfüll- und Entlüftungsgerät arbeitet direkt aus 5, 20 und 30 Liter Bremsflüssigkeitsgebinden, welche mit einem Bügel sicher im Gerät fixiert werden. Ein zeitaufwendiges Umfüllen der Bremsflüssigkeit entfällt. Neben den ATE Bremsflüssigkeitsgebinden lassen sich auch andere im Handel befindliche Gebinde verwenden. Ein spezieller Halter sorgt für einen sicheren Sitz der Sauglanze im Gebinde. Im Gummidichtkonus ist ein besonderes Belüftungsventil integriert, welches nur dann Luft in das Gebinde einlässt, wenn Bremsflüssigkeit entnommen wird. So wird vermieden, dass Luft unkontrolliert in das Gebinde eindringen kann. Sollte das eingesetzte Bremsflüssigkeitsgebilde leer werden, wird das ATE FB 30 SR automatisch abgeschaltet, so wird sichergestellt, dass keine Luft in die Bremsanlage gefördert wird. Ein deutlicher Signalton und eine Signalleuchte fordern zum Gebinde-Wechsel auf.

Ein professioneller Bremsflüssigkeitswechsel beinhaltet auch das Reinigen des Ausgleichbehälters. Dazu wird die alte und verschmutzte Bremsflüssigkeit aus dem Ausgleichbehälter abgesaugt. Für das Absaugen gebrauchter Bremsflüssigkeit kommt eine integrierte, eigenständige und besonders robuste Pumpe zum Einsatz. Durch den (ca. 3 Meter) ausziehbaren Spiralschlauch mit langer Sauglanze sind auch schwer zugängliche Ausgleichbehälter einfach zu entleeren. Ein in den Absaugschlauch integrierter Filter schützt die Absaugpumpe vor groben Verunreinigungen. Die abgesaugte Bremsflüssigkeit wird in einer transparenten ca. 2,2 Liter fassenden Auffangflasche gesammelt. Diese ist auf das ATE Entsorgungssystem abgestimmt und kann so problemlos entleert werden. Über den Schraubverschluss der Auffangflasche ist aber auch eine konventionelle Entleerung möglich.

Eine spezielle Bodenplatte verhindert unschöne Schrammen durch die Bremsflüssigkeitsgebinde. Praktisch sind die seitlich am ATE FB 30 SR angeordneten Halter für den Füllschlauch und das Netzkabel, sowie je Seite drei Aufnahmen für Entlüfterstutzen. Auf dem Gerät befindet sich eine praktische Ablageschale für Kleinteile oder Werkzeug. Große Räder vorn und Lenkrollen hinten, in Verbindung mit dem ergonomischen Handgriff, ermöglichen das bequeme und sichere Rangieren des ATE FB 30 SR auch mit vollem 30 Liter Gebinde. Das ATE FB 30 SR wird mit einem Entlüfterstutzen Nr. 20 (Europa-Stutzen) geliefert.

Vorteile:

- Schnelles und effektives Arbeiten durch feste Druckstufen
- Anwendungsgerechte Druckstufen manuell wählbar 0,4 - 3,5 bar
- Für alle marktgängigen Brems- und Kupplungssysteme geeignet
- Absaugen von gebrauchter Bremsflüssigkeit
- Mit allen üblichen Netzspannungen zu betreiben
- Verschiedene länderspezifische Netzkabel lieferbar
- Konstanter Arbeitsdruck durch elektronischer Druckregelung EDR
- Für niedrigviskose Bremsflüssigkeiten geeignet
- Verschiedene Bremsflüssigkeitsgebinde einsetzbar
- Bodenplatte schützt vor Schrammen
- Automatische Endabschaltung mit Warnton bei leerem Gebinde
- Signalleuchten für jeweilige Betriebszustände
- Halter für Netzkabel, Füllschlauch und sechs Entlüfterstutzen
- Vier Räder, davon zwei Lenkrollen

Lieferumfang:

- Komplettes Gerät inkl. Auffangflasche (ohne Flüssigkeitsgebinde)
- Betriebsanleitung
- Netzkabel mit Schuko-Stecker
- Entlüfterstutzen Nr.: 20 (Europa-Stutzen)

Prüfzeichen: CE

Technische Daten:	
Bremsflüssigkeitsinhalt:	5 - 30 Liter
Netzanschluss:	100-240 V ~ , 50 - 60 Hz
Fördermenge Druck-Pumpe:	min. 50 l/h bei 2 bar Gegendruck
Fördermenge Saug-Pumpe:	ca. 1,0 l/min -230 V~ , 50-60 Hz
elektronischer Druckregler (EDR), Druckstufen:	0,4 – 3,5 und 0,4 bar / 1,0 bar 2,2 bar
Automatische Endabschaltung der Pumpe:	bei ca. 9 mm Restfüllstand im Gebinde
Anschlusskabel-Länge:	5 m
Füllschlauch-Länge:	3,5 m
Maße: H x B x T	915 x 475 x 380 mm
Gewicht:	16,9 kg
Geräuschpegel:	66 dB(A)

5 | Bremsen Entlüftungsgerät FB 5p



Artikelnummer: 03.9302-1350.4

Kurzbestellnummer: 740230

Das ATE FB 5p ist ein pneumatisch betriebenes Entlüftungsgerät mit einem Fassungsvermögen von fünf Litern Bremsflüssigkeit. Mit dem umfangreichen ATE Zubehör kann es für das Befüllen, Spülen und Entlüften aller hydraulischen Kupplungs- und Bremssysteme, einschließlich ABS, EDS oder ESP eingesetzt werden. Ferner ermöglicht das ATE FB 5p Niederdruck-Dichtheitsprüfungen an hydraulischen Kupplungs- und Bremssystemen auf einfachste Weise.

Das pneumatische Bremsen-Entlüftungsgerät FB 5p ist den Anforderungen des Werkstattalltags entsprechend besonders robust gebaut. Nach dem Füllen mit Druckluft ist es netzunabhängig einsetzbar und somit auch bestens für den mobilen Einsatz geeignet.

Das ATE FB 5p arbeitet nach dem Prinzip der Medientrennung. Eine Membrane trennt die Druckluft von der Bremsflüssigkeit. Dadurch ist es ausgeschlossen, dass Luft ins Bremssystem gelangen kann. Eine Druckluftbefüllung reicht aus, um den gesamten Bremsflüssigkeitsinhalt von fünf Litern verarbeiten zu können.

Der gewünschte Arbeitsdruck wird an einem Druckregler stufenlos eingestellt. Das Arbeitsdruck-Manometer informiert den Mechaniker über den jeweiligen Förderdruck. Mit dem 3,5 m langen Füllschlauch können alle Anwendungsfälle problemlos abgedeckt werden. Alle zum Einsatz kommenden Materialien sind absolut bremsflüssigkeitsbeständig.

Das ATE FB 5p wird mit einem Entlüfterstutzen Nr.: 20 (Europa-Stutzen) geliefert.

Vorteile:

- Mobil und netzunabhängig einsetzbar
- Die Medientrennung verhindert das Eindringen von Luft ins Bremssystem bei leerem Bremsflüssigkeitskessel
- Sehr robuste Bauweise
- Vielfach im Werkstattalltag bewährt
- Preiswertes Alternativgerät

Lieferumfang:

- Komplettes Gerät
- Bedienungsanleitung
- Entlüfterstutzen Nr.: 20 (Europa-Stutzen)

Technische Daten:

Bremsflüssigkeitsinhalt :	5 Liter
Betriebsdruck (Druckluft) :	6,5 bar
Arbeitsdruck (Bremsflüssigkeit) :	2 bar (0 bis 3 bar einstellbar)
Füllschlauch-Länge :	3,5 m
Gesamthöhe :	510 mm
Durchmesser :	310 mm
Gewicht :	10 kg

Netzkabel Standard



Artikelnummer: 03.9302-9201.2
Kurzbestellnummer: 740298

Das Netzkabel ist mit einem Stecker gemäß CEE 7/4 (Schukostecker) und einer Kaltgerätekupplung gemäß IEC-60320 C13 ausgestattet. Der Schukostecker passt in alle handelsüblichen Steckdosen in Europa.

Die Kaltgerätekupplung ist mit einer Sicherung ausgestattet, welche die Kupplung nach Verbindung mit dem Kaltgerätestecker verriegelt. Ein unabsichtliches Lösen der Verbindung wird wirksam verhindert.

Technische Daten:

Kabellänge: 4,5 m

Netzkabel Schweiz

Kabellänge: 4,5 m

Artikelnummer 03.9302-9202.2

Kurzbestellnummer 740299

Netzkabel UK

Kabellänge: 4,5 m

Artikelnummer 03.9302-9203.2

Kurzbestellnummer 740300

Entlüfterstutzen-Sortiment (Standard)



Artikelnummer: 03.9302-0800.3
Kurzbestellnummer: 740271

Das ATE Entlüfterstutzen-Sortiment enthält die 2 wichtigsten Entlüfterstutzen sowie den Zusatzschlauch für das Entlüften in umgekehrter Richtung und die Füllpistole. Damit wird ein Großteil der Fahrzeugtypen abgedeckt. Das Set ist in einem stabilen Kunststoffkoffer übersichtlich angeordnet und somit jederzeit einsatzbereit.

Vorteile:

- Das wichtigste Entlüftungs-Zubehör in einem kompletten Satz
- Übersichtliche Anordnung

Lieferumfang:

- Kunststoffkoffer
- Entlüfterstutzen:
 Nr. 50S = 03.9302-0927.2 / 740120
 Nr. 55A = 03.9302-0906.2 / 740097
- Füllpistole= 03.9302-0792.2 / 740323
- Zusatzschlauch= 03.9302-0704.2 / 740012

Entlüfterstutzen-Set "PLUS"



Artikelnummer: 03.9302-0802.3
Kurzbestellnummer: 740296

Das ATE Entlüfterstutzen Set "PLUS" enthält vier Entlüfterstutzen mit Bajonettverschluß und einen Blindstopfen. Damit wird ein Großteil der asiatischen Fahrzeugtypen und der europäischen Fahrzeuge auf asiatischer Plattform (u. a. Ford, Renault) abgedeckt. Der Blindstopfen wird zum dichten Verschließen des Ausgleichsbehälters z. B. für die Motorwäsche verwendet.

Die Entlüfterstutzen und der Blindstopfen sind in einem stabilen Kunststoffkoffer übersichtlich angeordnet und somit jederzeit griffbereit.

Vorteile:

- Das wichtigste Entlüftungs-Zubehör für einen Großteil der asiatischen Fahrzeugmodelle in einem kompletten Satz
- Inclusive Blindstopfen
- Übersichtliche Anordnung

Lieferumfang:

- Kunststoffkoffer
- Entlüfterstutzen:
 Nr. 31A = 03.9302-0935.2 / 740285
 Nr. 61A = 03.9302-0923.2 / 740116
 Nr. 77A = 03.9302-0938.2 / 740220
 Nr. 86A = 03.9302-0946.2 / 740235
- Blindstopfen:
 Nr. 67 = 03.9302-0784.2 / 740071

Sicherheit: Der Blindstopfen muß nach Abschluß der Arbeiten unbedingt entfernt und der originale Verschluß wieder eingesetzt werden!

Entlüfterstutzen-Set "E-Mobility"



Artikelnummer: 03.9302-0803.3
Kurzbestellnummer: 740336

Das ATE Entlüfterstutzen Set "E-Mobility" enthält vier ausgewählte Entlüfterstutzen. Damit wird ein Großteil der aktuellen Elektro- und Hybridfahrzeuge auf dem europäischen Fahrzeugmarkt abgedeckt. Die Entlüfterstutzen sind in einem stabilen Kunststoffkoffer übersichtlich angeordnet und somit jederzeit griffbereit.

Über den auf dem Koffer platzierten QR Code können Sie die aktuellsten Fahrzeugverwendungen abrufen. Speziell die zulassungsstarken Fahrzeuge wie: Renault Zoe, VW e-Golf / ID3 / ID4, Tesla Model 3 / Model S, Hyundai Kona, Nissan Leaf, BMW I3 sowie viele weitere wurden bei der Auswahl der Adapter berücksichtigt.

Vorteile:

- Übersichtliche und praktische Anordnung in einem Kunststoffkoffer
- Zusammenstellung der wichtigsten Entlüfterstutzen für die meisten Elektro- und Hybridfahrzeuge

Lieferumfang:

- Kunststoffkoffer
- Entlüfterstutzen:
 Nr. 11A = 03.9302-0921.2 / 740114
 Nr. 38A = 03.9302-0740.2 / 740042
 Nr. 61A = 03.9302-0923.2 / 740116
 Nr. 77A = 03.9302-0938.2 / 740220

Zubehörset Mineralöl



Artikelnummer: 03.9302-0720.3
Kurzbestellnummer: 740232

Das ATE Zubehörset Mineralöl ist eine unverzichtbare Ergänzung für das ATE Entlüftungs-Gerät FB 15 Mineralöl zum Entlüften und Befüllen von Systemen auf Mineralölbasis. Alle Komponenten sind für diesen Zweck mineralölbeständig ausgelegt. Der Entlüftungsstutzen verfügt über ein Sägezahnengewinde mit 45-mm-Durchmesser. Der Zusatzschlauch ermöglicht das Anschließen des Entlüftungsgerätes an das Entlüftungsventil und somit das Entlüften in umgekehrter Richtung. Mit Hilfe der im Set enthaltenen Füllpistole kann Flüssigkeit sauber und fein dosiert nachgefüllt werden. Ferner enthält das ATE Zubehörset Mineralöl Reservedichtungen für den Entlüftungsstutzen und den Zusatzschlauch.

Lieferumfang:

- Entlüftungsstutzen mit 45-mm-Sägezahnengewinde
- Füllpistole
- Reservedichtungen für Entlüftungsstutzen
- Zusatzschlauch

Zusatzschlauch



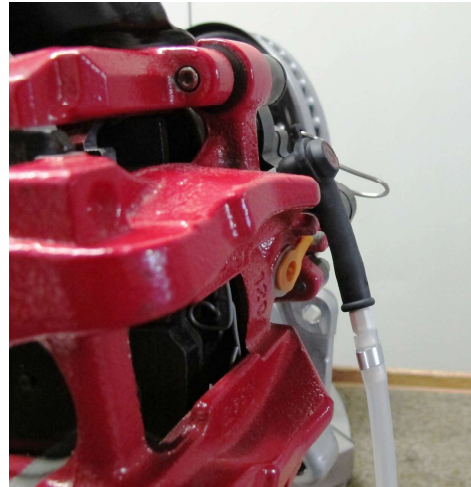
Artikelnummer: 03.9302-0704.2
Kurzbestellnummer: 740012

Bei einigen Brems- und Kupplungssystemen ist es notwendig, das Hydrauliksystem statt üblicherweise vom Geber- zum Nehmerzylinder, in umgekehrter Richtung zu entlüften. Für diesen Vorgang ermöglicht der ATE Zusatzschlauch das Anschließen des Bremsenentlüftungsgerätes direkt an das Entlüftungsventil des Brems- oder Kupplungssystems.

ATE 90° Adapter mit Entlüfterschlauch



Artikelnummer: 03.9302-0541.3
 Kurzbestellnummer: 750014



Der ATE 90° Entlüfterschlauch ist ein hilfreiches Zubehör beim Entlüften in engen Bauräumen. Auf Grund seiner kurzen Bauform, baut der Adapter nur 19 mm auf und ermöglicht so die Entnahme von Bremsflüssigkeit an schwer zugänglichen Stellen.

Vorteile: Kein abknicken des Schlauches.

Lieferumfang: Adapter mit 2-Ohr-Klemme und Schlauch - fertig montiert.

ATE 90° Adapter Ersatzteil

Artikelnummer	03.9302-0540.1
Kurzbestellnummer	750013

Entlüftungsschlauch



Artikelnummer: 03.9302-0538.1
 Kurzbestellnummer: 750008

Der ATE Entlüftungsschlauch ist ein Ersatzteil für die ATE Auffangflasche 03.9302-1424.2 und den ATE Auffangbehälter 03.9302-0516.2. Falls der Entlüftungsschlauch an den genannten Auffanggebunden verschlissen oder gerissen ist, lässt er sich einfach und schnell austauschen. So können die ATE Auffanggebilde problemlos weiterverwendet werden.

Technische Daten:

Länge:	700 mm
--------	--------

Auffangflasche



Die ATE Auffangflasche wird für die Aufnahme der alten Bremsflüssigkeit beim Entlüften oder Bremsflüssigkeitswechsel an den Entlüftungsventilen angeschlossen. Dafür ist sie mit einem äußerst flexiblen und transparenten Silikon Schlauch ausgestattet. Das gewährleistet einen sicheren und dichten Anschluss des Auffangschlauches an Entlüftungsventile unterschiedlicher Durchmesser. Ferner lässt sich leicht beobachten, ob die Bremsflüssigkeit aus dem Bremszylinder blasenfrei austritt. Eine gut ablesbare Skala ermöglicht das genaue Überprüfen der abgelassenen Bremsflüssigkeitsmenge.

Technische Daten:

Inhalt	2,2 Liter
--------	-----------

Artikelnummer: 03.9302-1424.2
Kurzbestellnummer: 740151

Füllpistole



Mit Hilfe der ATE Füllpistole kann der Ausgleichsbehälter eines Brems- oder Kupplungssystems bequem und tropffrei neu befüllt oder der Flüssigkeitsstand in demselben korrigiert werden. Die Füllpistole wird einfach an das Entlüftungsgerät angeschlossen. Sie erlaubt ein feines Dosieren der Füllmenge selbst an schwer zugänglichen Ausgleichsbehältern.

Vorteile:

- Bequeme Hebel-Ventilbetätigung für eine feine Dosierung der Füllmenge
- Tropffreies Auffüllen des Ausgleichsbehälters
- Dank direktem Anschluss an Entlüftungsgerät kein Umfüllen von Bremsflüssigkeit notwendig

Artikelnummer: 03.9302-0792.2
Kurzbestellnummer: 740323

Absaugbalg



Artikelnummer: 03.9314-5900.3
Kurzbestellnummer: 760068

Der ATE Absaugbalg ist ein ideales Hilfsmittel, um Bremsflüssigkeit aus dem Ausgleichsbehälter der Bremsanlage tropffrei abzusaugen.

Dies ist vor dem Bremsflüssigkeitswechsel oder Entlüften notwendig, damit sich Verunreinigungen nicht im ganzen Bremssystem verteilen. Auch beim Zurückdrücken der Bremskolben während einer Bremsenreparatur muss unter Umständen Bremsflüssigkeit abgesaugt werden, damit der Ausgleichsbehälter nicht überläuft. Ferner eignet sich der ATE Absaugbalg bestens für das Einstellen des Bremsflüssigkeitspegels auf die "Max"-Markierung am Ausgleichsbehälter nach allen Arbeiten am Bremssystem.

Absaugflasche



Artikelnummer: 03.9314-5910.3
Kurzbestellnummer: 760069

Die ATE Absaugflasche ist ein ideales Hilfsmittel, um größere Mengen Bremsflüssigkeit aus dem Ausgleichsbehälter der Bremsanlage tropffrei abzusaugen. Dies ist vor dem Bremsflüssigkeitswechsel oder Entlüften notwendig, damit sich Verunreinigungen nicht im ganzen Bremssystem verteilen. Auch beim Zurückdrücken der Bremskolben während einer Bremsenreparatur muss unter Umständen Bremsflüssigkeit abgesaugt werden, damit der Ausgleichsbehälter nicht überläuft. Ferner eignet sich die ATE Absaugflasche bestens für das Einstellen des Bremsflüssigkeitspegels auf die "Max"-Markierung am Ausgleichsbehälter nach allen Arbeiten am Bremssystem.

Technische Daten:

Volumen:	0,5 Liter
----------	-----------

Entlüfterschlüssel-Satz



Der ATE Entlüfterschlüsselsatz besteht aus kombinierten Ring-/Gabelschlüsseln und eignet sich hervorragend für das Öffnen und Schließen aller gängigen Entlüftungsventile beim Bremsflüssigkeits-wechsel oder Entlüften des Bremssystems. Die Ringschlüsselseite ist als Sechskant ausgeformt und um 10° abgewinkelt. Das gewährleistet ein bequemes und sicheres Betätigen der Entlüftungsventile, ohne diese zu beschädigen.

Vorteile:

- Sechskantausführung der Ringseite für ein sicheres Ansetzen ohne Beschädigen der Entlüftungsventile

Lieferumfang:

- Sechs Schlüssel mit den Schlüsselweiten 7, 8, 9, 11, 12 und 14 mm
- Etui für das saubere Aufbewahren des Schlüsselsatzes

Artikelnummer: 03.9314-1500.3

Kurzbestellnummer: 760041

Spezial-Entlüfterschlüssel-Satz



Artikelnummer: 03.9314-1510.3
Kurzbestellnummer: 760103



Der ATE Spezial-Entlüfterschlüssel-Satz besteht aus speziell gekröpften Ringschlüsseln. Dank langer und kurzer Kröpfung ermöglichen sie das bequeme Öffnen und Schließen der Entlüftungsventile ohne Raddemontage. Die Köpfe der ATE Spezial-Entlüfterschlüssel sind als Sechskant ausgeformt. Das gewährleistet ein sicheres Betätigen der Entlüftungsventile, ohne diese zu beschädigen.

Vorteile:

- Dank langer und kurzer Kröpfung Anwendung ohne Raddemontage
- Sechskantausführung für sicheres Betätigen der Entlüftungsventile ohne Beschädigung

Lieferumfang:

- Fünf Schlüssel mit den Schlüsselweiten 7, 8, 9, 10 und 11mm

Ausgießer



Artikelnummer: 03.9314-5940.3
Kurzbestellnummer: 760070

Der ATE Ausgießer ermöglicht das saubere und gezielte Befüllen der ATE Entlüftungsgeräte aus 5 und 20-Liter ATE Bremsflüssigkeitskannen.

Vorteile:

- sauberes und gezieltes Befüllen von ATE Entlüftungsgeräten
- keine weiteren Hilfsmittel beim Umfüllen von Bremsflüssigkeit erforderlich

Fass-Auslass-Hahn



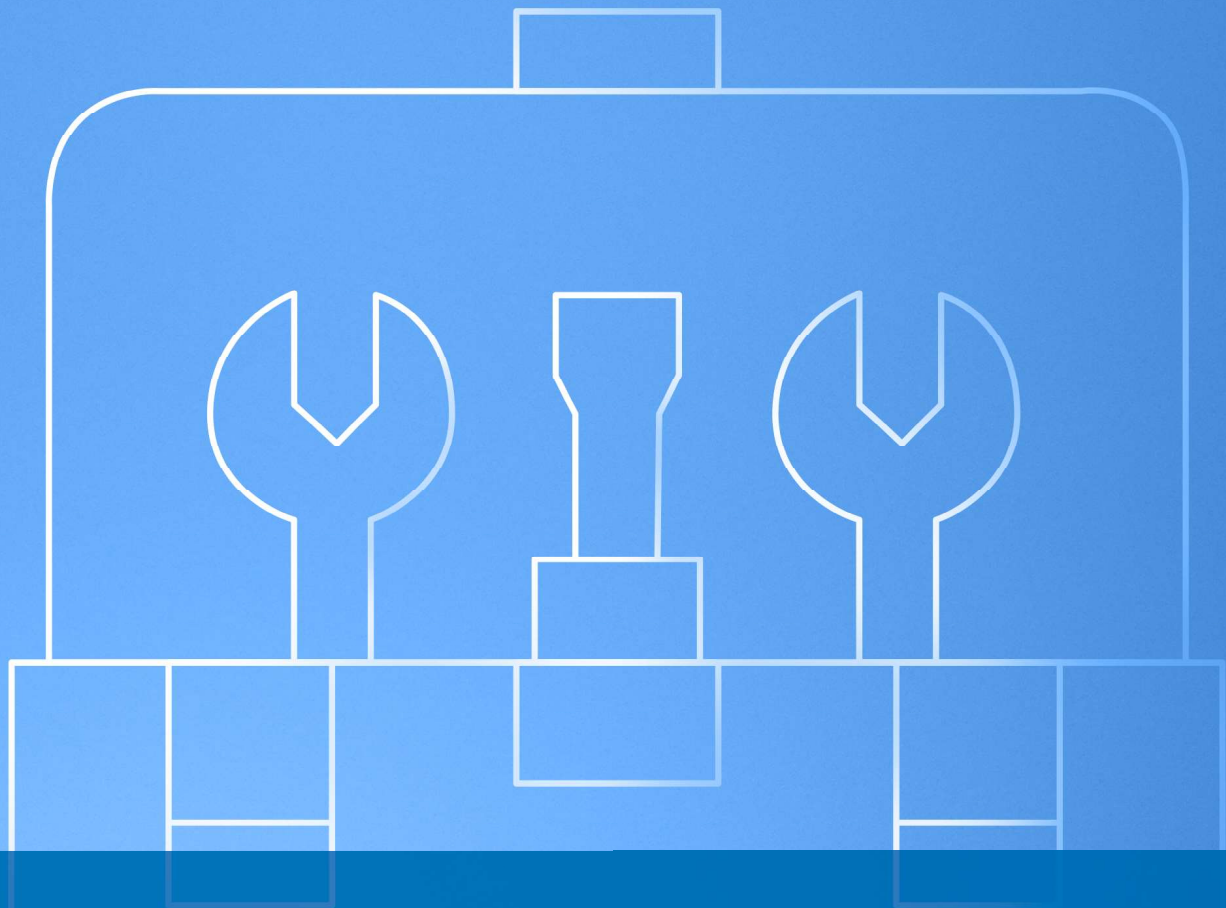
Artikelnummer: 03.9314-5950.3
Kurzbestellnummer: 760071

Der ATE Fass-Auslass-Hahn ermöglicht das saubere und gezielte Ausgießen von Bremsflüssigkeit aus ATE 30, 50 und 200-Liter-Bremsflüssigkeitsfässern.

Die Länge des Ablassschlauches beträgt 700 mm. Damit lassen sich Entlüftungsgeräte bequem befüllen. Der Absperrhahn garantiert ein sicheres und tropffreies Verschließen des Fasses nach der Bremsflüssigkeitsentnahme.

Technische Daten:

Gewinde	3/4"
---------	------



Entsorgungsgeräte

Bremsflüssigkeits- Entsorgungssystem 220



Artikelnummer: 03.9302-0504.3
Kurzbestellnummer: 750001

Damit gebrauchte Bremsflüssigkeit kostengünstig entsorgt werden kann, muss sie sortenrein in einem geschlossenen System gesammelt werden. Dazu ist das ATE Bremsflüssigkeits-Entsorgungssystem 220 bestens geeignet. Es besteht aus einem Auffangbehälter mit einem Fassungsvermögen von 2,2 Litern und einem Sammelbehälter mit einem Volumen von 220 Litern.

Der Auffangbehälter besteht aus Kunststoff und ist mit einem stabilen Silikonschlauch ausgestattet, der direkt an das Entlüftungsventil angeschlossen wird. Das große Fassungsvermögen des Auffangbehälters gestattet mehrere Entlüftungsvorgänge oder Bremsflüssigkeitswechsel, ohne dass er zwischendurch geleert werden muss. Eine Schnellkupplung am Boden des Auffangbehälters ermöglicht dessen sauberes und schnelles Entleeren. Dafür muss dieser lediglich auf den Entleerungsanschluss des Sammelbehälters aufgesteckt werden. Ist der Sammelbehälter voll, kann die alte Bremsflüssigkeit sortenrein an den örtlichen Entsorger abgegeben werden.

Vorteile:

- Sortenreines Sammeln alter Bremsflüssigkeit
- Wirtschaftliches Entsorgen gebrauchter Bremsflüssigkeit
- Einfaches Entleeren voller Auffangbehälter
- Schont die Umwelt

Lieferumfang:

- Sammelbehälter mit einem Volumen von 220 Litern
- Ein 2,2-Liter-Auffangbehälter

Entsorgungsfassverschluss mit Kupplung



Artikelnummer: 03.9302-0522.1
Kurzbestellnummer: 750011

Der ATE Fassverschluss mit Schnellkupplung ermöglicht die Adaption der 2-fach und 4-fach Entleerungsanschlüsse auf dem ATE Bremsflüssigkeits-Sammelbehälter.

Technische Daten:

Durchmesser außen:	69,5 mm
--------------------	---------

Bremsflüssigkeits- Entsorgungssystem 222



Artikelnummer: 03.9302-0506.3
Kurzbestellnummer: 750002

Damit gebrauchte Bremsflüssigkeit kostengünstig entsorgt werden kann, muss sie sortenrein in einem geschlossenen System gesammelt werden. Dazu ist das ATE Bremsflüssigkeits-Entsorgungssystem 222 bestens geeignet. Es besteht aus zwei Auffangbehältern mit einem Fassungsvermögen von jeweils 2,2 Litern und einem Sammelbehälter mit einem Volumen von 220 Litern.

Die Auffangbehälter bestehen aus Kunststoff und sind mit einem stabilen Silikonschlauch ausgestattet, der direkt an das Entlüftungsventil angeschlossen wird. Das große Fassungsvermögen der Auffangbehälter gestattet mehrere Entlüftungsvorgänge oder Bremsflüssigkeitswechsel, ohne dass sie zwischendurch geleert werden müssen. Eine Schnellkupplung am Boden der Auffangbehälter ermöglicht deren sauberes und schnelles Entleeren. Dafür müssen diese lediglich auf den Entleerungsanschluss des Sammelbehälters aufgesteckt werden. Ist der Sammelbehälter voll, kann die alte Bremsflüssigkeit sortenrein an den örtlichen Entsorger abgegeben werden.

Vorteile:

- Sortenreines Sammeln alter Bremsflüssigkeit
- Wirtschaftliches Entsorgen gebrauchter Bremsflüssigkeit
- Einfaches Entleeren voller Auffangbehälter
- Schont die Umwelt

Lieferumfang:

- Sammelbehälter mit einem Volumen von 220 Litern
- zwei 2,2-Liter-Auffangbehälter
- Zweifach-Entleerungsanschluss

Entleerungsanschluss 2-fach



Artikelnummer: 03.9302-0521.2
Kurzbestellnummer: 750007

Der ATE Zweifach-Entleerungsanschluss wird auf den ATE Sammelbehälter aufgesetzt und ermöglicht das gleichzeitige Entleeren von zwei ATE Auffangbehältern. Der ATE Zweifach-Entleerungsanschluss kann als Ersatzteil für das ATE Bremsflüssigkeits-Entsorgungssystem 222 oder für das Nachrüsten eines ATE Bremsflüssigkeits-Entsorgungssystems 220 auf zwei Auffangbehälter verwendet werden.

Vorteile:

- ermöglicht das gleichzeitige Entleeren und Aufbewahren von zwei ATE Auffangbehältern auf einem ATE Sammelbehälter

Bremsflüssigkeits- Entsorgungssystem 224



Artikelnummer: 03.9302-0508.3
Kurzbestellnummer: 750003

Damit gebrauchte Bremsflüssigkeit kostengünstig entsorgt werden kann, muss sie sortenrein in einem geschlossenen System gesammelt werden. Dazu ist das ATE Bremsflüssigkeits-Entsorgungssystem 224 bestens geeignet. Es besteht aus vier Auffangbehältern mit einem Fassungsvermögen von jeweils 2,2 Litern und einem Sammelbehälter mit einem Volumen von 220 Litern.

Die Auffangbehälter bestehen aus Kunststoff und sind mit einem stabilen Silikonschlauch ausgestattet, der direkt an das Entlüftungsventil angeschlossen wird. Das große Fassungsvermögen der Auffangbehälter gestattet mehrere Entlüftungsvorgänge oder Bremsflüssigkeitswechsel, ohne dass sie zwischendurch geleert werden müssen. Eine Schnellkupplung am Boden der Auffangbehälter ermöglicht deren sauberes und schnelles Entleeren. Dafür müssen sie lediglich auf den Entleerungsanschluss des Sammelbehälters aufgesteckt werden. Ist der Sammelbehälter voll, kann die alte Bremsflüssigkeit sortenrein an den örtlichen Entsorger abgegeben werden.

Vorteile:

- Sortenreines Sammeln alter Bremsflüssigkeit
- Wirtschaftliches Entsorgen gebrauchter Bremsflüssigkeit
- Einfaches Entleeren voller Auffangbehälter
- Schont die Umwelt

Lieferumfang:

- Sammelbehälter mit einem Volumen von 220 Litern
- Vier 2,2-Liter-Auffangbehälter
- Vierfach-Entleerungsanschluss

Entleerungsanschluss 4-fach



Artikelnummer: 03.9302-0520.2
Kurzbestellnummer: 750006

Der ATE Vierfach-Entleerungsanschluss wird auf den ATE Sammelbehälter aufgesetzt und ermöglicht das gleichzeitige Entleeren von vier ATE Auffangbehältern. Der ATE Vierfach-Entleerungsanschluss kann als Ersatzteil für das ATE Bremsflüssigkeitssystem 224 oder für das Nachrüsten eines ATE Bremsflüssigkeitssystem 220 bzw. 222 auf vier Auffangbehälter verwendet werden.

Vorteile:

- Ermöglicht das gleichzeitige Entleeren und Aufbewahren von vier ATE Auffangbehältern auf einem ATE Sammelbehälter

2,2 Liter Auffangbehälter



Ersatzteil zu allen ATE-Bremsflüssigkeits-Entsorgungssystemen, die Flasche ist am Boden mit einer Kupplung zur einfachen Adaption an das ATE Entsorgungssystem ausgestattet.

Technische Daten:

Inhalt:	2,2 Liter
---------	-----------

Artikelnummer: 03.9302-0516.2
Kurzbestellnummer: 750005

220 Liter Sammelbehälter

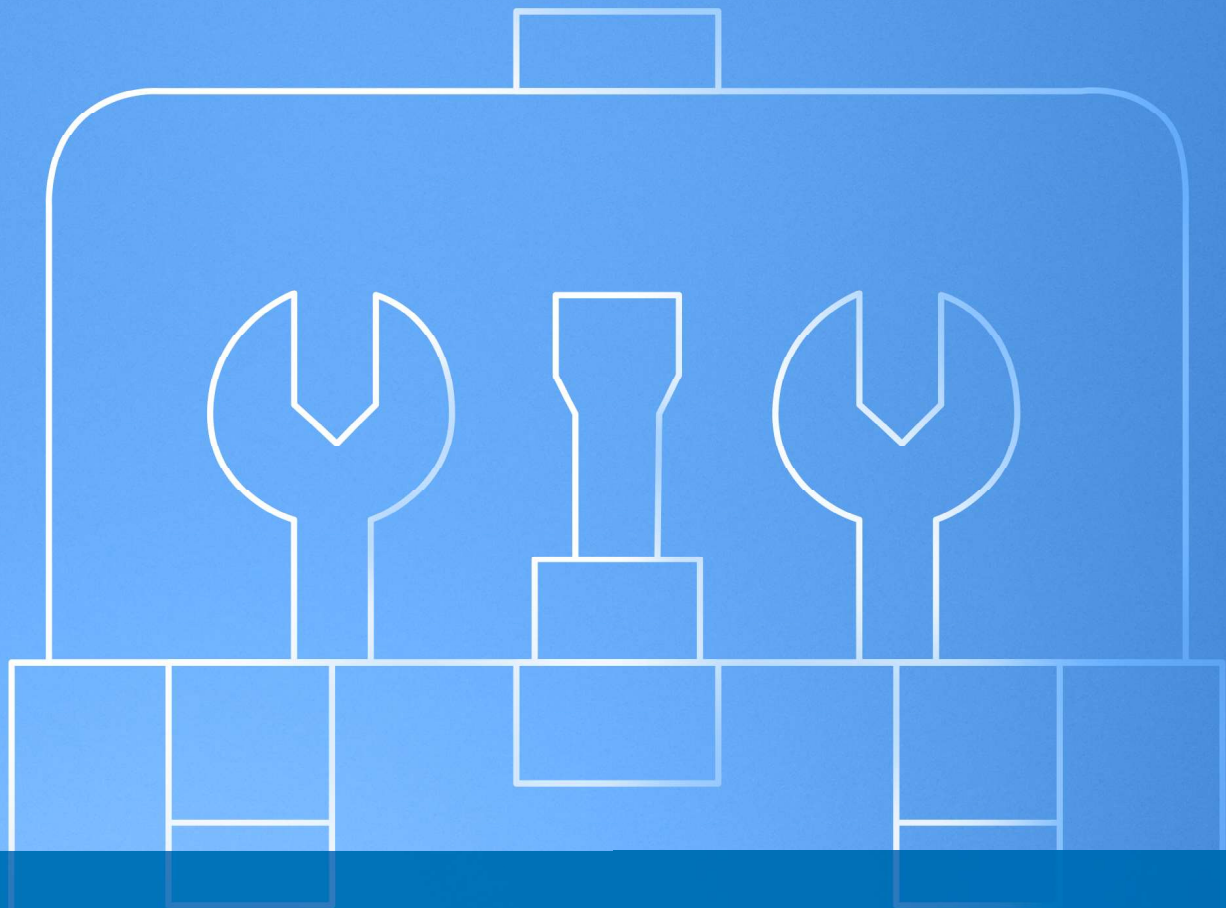
Ersatzteil zu allen ATE-Bremsflüssigkeits-Entsorgungssystemen.

Technische Daten:

Inhalt: 220 Liter



Artikelnummer: 03.9302-0514.2
Kurzbestellnummer: 750004

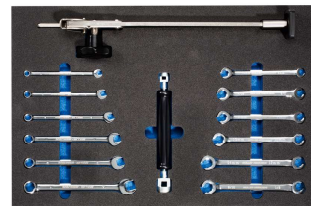
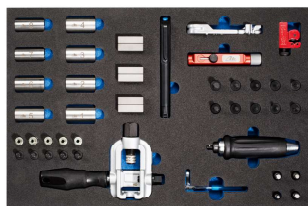


Bremsen-Spezialwerkzeuge

ATE Werkstattwagen



Artikelnummer: 03.9314-4940.4
Kurzbestellnummer: 760201



Mit dem neuen ATE Werkstattwagen sind alle wichtigen Werkzeuge für den professionellen Bremsenservice sofort zur Hand. Der Wagen besitzt 7 Schubladen, wovon fünf Schubladen mit ATE Bremsenwerkzeug bestückt sind und zwei Schubladen zur Ablage von weiteren Werkzeugen zur Verfügung stehen. Für den schnellen Einsatz sind die Werkzeuge thematisch nach Reinigung, Rückstellung, Bremsleitung bördeln und Messen/ Montieren in den einzelnen Schubladen geordnet. Die ATE Werkzeuge werden durch die Weichschaumeinlagen griffbereit am Platz gehalten. Ein weiterer Vorteil der Einlagen ist, dass fehlendes Werkzeug sofort bemerkt wird. Durch die stabile Arbeitsfläche des Wagens sind kleinere Arbeiten direkt am Fahrzeug möglich.

Lieferumfang: Systemeinkleibe Schublade 1

- 03.9314-3000.3 Montagehülsen-Set
- 03.9310-0016.4 Handbördelgerät
- 03.9310-0010.3 Mini Rohrschneider
- 03.9310-0021.3 ATE Rohrentgrater
- 03.9310-0010.1 Bremsrohr-Biegewerkzeug
- 03.9314-0050.3 Schlagschrauben-Set
- 03.9314-0100.3 Innensechskant Steckschlüsseleinsatz Set mit Ringratsche
- 03.9314-5972.3 ATE LED Arbeitsleuchte
- 03.9314-4941.1 Inlay leer 342x519x35

Systemeinkleibe Schublade 2

- 03.9310-0060.3 Bremsschlauchklemme
- 03.9314-4950.3 Kolbenrücksetz-Vorrichtung
- 03.9314-4960.3 Pneumatische Kolbenrücksetzvorrichtung Set (Bestehend aus: Pneumatische Kolbenrücksetzvorrichtung 03.9314-4961.2, Universal Adapter 2 Pin 03.9314-4962.2, Universal Adapter 3 Pin 03.9314-4963.2)
- 03.9314-4942.1 Inlay leer 342x519x35

Systemeinkleibe Schublade 3

- 03-9314-1320-3 Spezial-Drahtbürste
- 03.9314-1395.1 Honbürste ATE
- 03.9314-1396.1 Honbürste Lucas
- 03-9314-1300.3 Bremsattel-Schachtfeile
- 03.9314-1343.4 Radnaben-Reinigungsset 2.1
- 03.9314-1370.4 Radnaben-Reinigungsset 4
- 03.9314-4943.1 Inlay leer 342x519x35

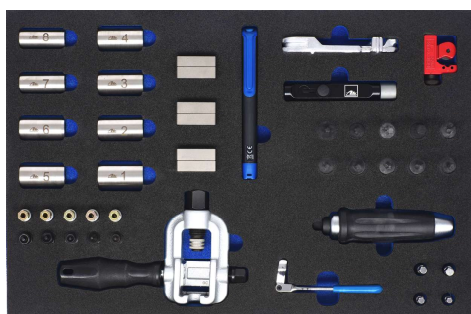
Systemeinkleibe Schublade 4

- 03.9301-0200.1 Testkarte
- 03.9314-0011.3 Digitaler Messschieber
- 03.9304-0034.2 Messuhr
- 03.9314-0019.2 Magnet Messuhrhalter
- 03.9314-0022.1 Haarlineal
- 03.9314-5750.3 Bremsfedernzange
- 03.9309-0080.3 Feststellbremsseil Federnzange
- 03.9309-0090.3 Federn-Montagezange
- 03.9314-4944.1 Inlay leer 342x519x35

Systemeinkleibe Schublade 5

- 03.9309-0051.3 Feder-Montagewerkzeug
- 03.9310-0050.3 Bremsleitungs-Schlüssel-Satz
- 03.9314-1500.3 Entlüfterschlüssel-Satz
- 03.9312-0100.4 Pedalfeststeller
- 03.9314-4945.1 Inlay leer 342x519x35

ATE Werkstattwagen Systemeinkleibe 1



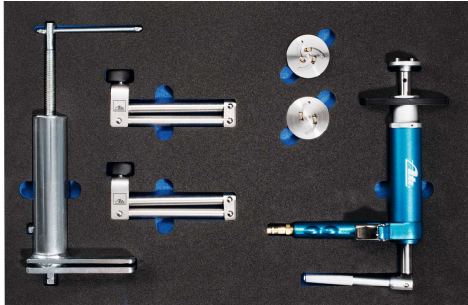
Artikelnummer: 03.9314-4941.2
Kurzbestellnummer: 760215

Mit dieser Systemeinkleibe haben sie alle wichtigen Werkzeuge zum Thema Bremsrohrleitungen Bördeln sofort parat. Die ATE Werkzeuge werden durch die Weichschaumeinlagen griffbereit am Platz gehalten. Ein weiterer Vorteil der Einlagen ist, dass fehlendes Werkzeug sofort bemerkt wird.

Lieferumfang:

- 03.9314-3000.3 Montagehülsen-Set
- 03.9310-0016.4 Handbördelgerät
- 03.9310-0010-3 Mini Rohrschneider
- 03.9310-0021.3 ATE Rohrentgrater
- 03.9310-0010.1 Bremsrohr-Biegewerkzeug
- 03.9314-0050.3 Schlagschrauben-Set
- 03.9314-0100.3 Innensechskant Steckschlüsseleinsatz Set mit Ringratsche
- 03.9314-5972.3 ATE LED Arbeitsleuchte
- 03.9314-4941.1 Inlay leer 342x519x35 mm

ATE Werkstattwagen Systemeinlage 2



Artikelnummer: 03.9314-4942.2
Kurzbestellnummer: 760216

Mit dieser Systemeinklebe haben sie alle wichtigen Werkzeuge zum Thema Rückstellung sofort parat. Die ATE Werkzeuge werden durch die Weichschaumeinlagen griffbereit am Platz gehalten. Ein weiterer Vorteil der Einlagen ist, dass fehlendes Werkzeug sofort bemerkt wird.

Lieferumfang:

- 03.9310-0060.3 Bremsschlauchklemme
- 03.9314-4950.3 Kolbenrücksetz-Vorrichtung
- 03.9314-4960.3 Pneumatische Kolbenrücksetzvorrichtung Set (Bestehend aus: Pneumatische Kolbenrücksetzvorrichtung 03.9314-4961.2, Universal Adapter 2 Pin 03.9314-4962.2, Universal Adapter 3 Pin 03.9314-4963.2)
- 03.9314-4942.1 Inlay leer 342x519x35 mm

ATE Werkstattwagen Systemeinlage 3



Artikelnummer: 03.9314-4943.2
Kurzbestellnummer: 760217

Mit dieser Systemeinklebe haben sie alle wichtigen Werkzeuge zum Thema Reinigen sofort parat. Die ATE Werkzeuge werden durch die Weichschaumeinlagen griffbereit am Platz gehalten. Ein weiterer Vorteil der Einlagen ist, dass fehlendes Werkzeug sofort bemerkt wird.

Lieferumfang:

- 03-9314-1320-3 Spezial-Drahtbürst
- 03.9314-1395.1 Honbürste ATE
- 03.9314-1396.1 Honbürste Lucas
- 03-9314-1300-3 Bremssattel-Schachtfeile
- 03.9314-1343.4 Radnaben-Reinigungsset 2.1
- 03.9314-1370.4 Radnaben-Reinigungsset 4
- 03.9314-4943.1 Inlay leer 342x519x35 mm

ATE Werkstattwagen Systemeinlage 4



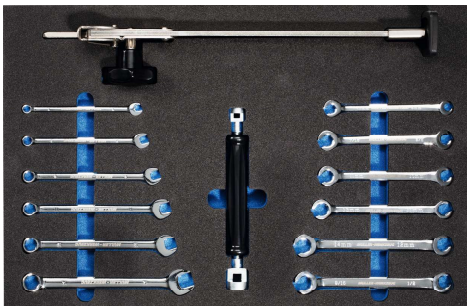
Artikelnummer: 03.9314-4944.2
Kurzbestellnummer: 760218

Mit dieser Systemeinlage haben sie alle wichtigen Werkzeuge zum Thema Messen sofort parat. Die ATE Werkzeuge werden durch die Weichschaumeinlagen griffbereit am Platz gehalten. Ein weiterer Vorteil der Einlagen ist, dass fehlendes Werkzeug sofort bemerkt wird.

Lieferumfang:

- 03.9301-0200.1 Testkarte für magnetische Sensorräder
- 03.9314-0011.3 Digitaler Bremsscheiben Messschieber
- 03.9304-0034.2 Messuhr
- 03.9314-0019.2 Magnet Messuhrhalter
- 03.9314-0022.1 Haarlineal
- 03.9314-5750.3 Bremsfedernzange
- 03.9309-0080.3 Feststellbremsseil Federnzange
- 03.9309-0090.3 Federn-Montagezange
- 03.9314-4944.1 Inlay leer 342x519x35 mm

ATE Werkstattwagen Systemeinlage 5



Artikelnummer: 03.9314-4945.2
Kurzbestellnummer: 760219

Mit dieser Systemeinlage haben sie alle wichtigen Werkzeuge zum Thema Montieren sofort parat. Die ATE Werkzeuge werden durch die Weichschaumeinlagen griffbereit am Platz gehalten. Ein weiterer Vorteil der Einlagen ist, dass fehlendes Werkzeug sofort bemerkt wird.

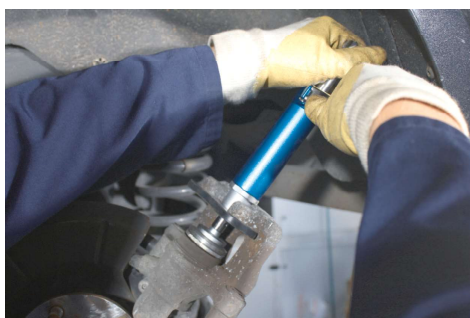
Lieferumfang:

- 03.9309-0051.3 Feder-Montagewerkzeug
- 03.9310-0050.3 Bremsleitungs-Schlüssel-Satz
- 03.9314-1500.3 Entlüfterschlüssel-Satz
- 03.9312-0100.4 Pedalfeststeller
- 03.9314-4945.1 Inlay leer 342x519x35 mm

Pneu. Kolbenrücksetz Vorrichtung Set



Artikelnummer: 03.9314-4960.3
Kurzbestellnummer: 760177



Um den Nachstellmechanismus von Faustsätteln mit integrierter Feststellbremse (Kombisättel) nicht zu zerstören, muss der Kolben beim zurückstellen vielfach gedrückt und gleichzeitig gedreht werden. Das pneumatische Kolbenrückstellvorrichtung-Set ist für diese Aufgabe bestens geeignet. Durch seine stufenlos verstellbare Spindel ist die Vorrichtung für Bremssättel mit Rechts- und Linksgewinde-Rückstellung bestens geeignet. Die beiden auswechselbaren Universal Adapter passen an allen gängigen Fahrzeugmodellen. Mit dem ATE Pneumatischen Kolbenrückstell-Satz können auch Kolben normaler Faustsättel zurückgesetzt werden

Vorteile:

- komfortables und schnelles Arbeiten durch Druckluftspindel
- automatisches Ausgleichen von unterschiedlichen Gewindesteigungen
- Drehbewegung per Hand dosierbar
- optimaler Halt durch gummierte Gegenlagerplatte
- Universell einsetzbar
- Geeignet für Rechts- und Linksgewinderückstellung
- Zwei Universal Adapter für alle gängigen Sattelausführungen
- zum zurückdrehen und drücken der Bremskolben

Lieferumfang:

- Pneumatische Rücksetz Vorrichtung (03.9314-4961.3)
- Universal Adapter 2 Pin (03.9314-4962.2)
- Universal Adapter 3 Pin (03.9314-4963.2)

Technische Daten:

Universal Adapter	2 Pin
Pin-Durchmesser:	4 mm
Pin-Höhe:	3 mm
Pin-Abstand min:	11,2 mm
Pin-Abstand max:	29,7 mm
Gehäuse Durchmesser:	47 mm
Gehäuse Höhe:	10,5 mm

Kolben-Rückstell- Werkzeugsatz



Artikelnummer: 03.9314-4999.4
Kurzbestellnummer: 760133



Um den Nachstellmechanismus von Faustsätteln mit integrierter Feststellbremse (Kombisättel) nicht zu zerstören, muss der Kolben beim Zurückstellen vielfach gedrückt und gleichzeitig gedreht werden. Der ATE Kolbenrückstell-Werkzeugsatz ist für diese Aufgabe bestens geeignet. Er enthält je eine Spindel für Bremssättel mit Rechts- und Linksgewinde-Rückstellung und neun auswechselbare Adapter. Somit ist er an allen gängigen Fahrzeugmodellen einsetzbar. Mit dem ATE Kolbenrückstell-Werkzeugsatz können auch Kolben normaler Faustsättel zurückgesetzt werden.

Vorteile:

- Universell einsetzbar
- Geeignet für Rechts- und Linksgewinderückstellung
- Neun verschiedene Adapter für alle gängigen Sattelausführungen
- Drei Leerfächer für weitere Adapter

Lieferumfang:

- Neun Adapter
- Rechtsgewindespindel
- Linksgewindespindel
- Druckplatte
- Blechkoffer

Spindel-Linksgewinde



Artikelnummer: 03.9314-4994.2
Kurzbestellnummer: 760135

Die ATE Spindel-Linksgewinde wird für das Zurückstellen des Kolbens bei Kombisätteln mit Linksgewinde-Rückstellung in Verbindung mit dem ATE Kolbenrückstell-Werkzeugsatz 03.9314-4980.4 benötigt.

Kolbenrücksetz-Vorrichtung



Artikelnummer: 03.9314-4950.3
Kurzbestellnummer: 760049



Beim Erneuern der Bremsbeläge müssen die Kolben der Bremssättel verkantungsfrei wieder zurückgesetzt werden. Die ATE Kolbenrücksetz-Vorrichtung ist dafür hervorragend geeignet. Sie kann an Bremssätteln aller gängigen Fahrzeugtypen eingesetzt werden. Dank präziser Parallelführung der Rücksetzbacken wird das Beschädigen der Bremskolben, der Gummidichtungen und der Bremsscheiben vermieden.

Vorteile:

- Kein Beschädigen von Bauteilen beim Zurücksetzen der Bremskolben
- Einfache Bedienung
- Universell einsetzbar

Hinweis:

- Um Schäden zu vermeiden, dürfen für das Zurückdrücken der Bremssattel-Kolben keinesfalls Montiereisen oder große Schraubendreher verwendet werden!

Kolbendrehzange



Artikelnummer: 03.9314-5700.3
Kurzbestellnummer: 760064

Die ATE Kolbendrehzange ermöglicht das einfache Verdrehen der Bremssattel-Kolben mit Absatz in die vorgeschriebene Position. Dafür wird zusätzlich die ATE 20°-Kolbenlehre benötigt.

Die ATE Kolbendrehzange ist zum sicheren Greifen des Kolbens mit gehärteten Verzahnungen ausgestattet. Ihre Größe ist mit Hilfe eines Rastmechanismus in drei Stufen passend für alle gängigen Kolbendurchmesser verstellbar.

Vorteile:

- In drei Stufen größenverstellbar
- Sicheres Greifen des Bremskolbens

Bremssattel-Schachtfeile



Artikelnummer: 03.9314-1300.3
Kurzbestellnummer: 760038



Vor dem Einbau neuer Bremsbeläge müssen die Belagführungsflächen an den Bremssätteln und -haltern metallisch blank gereinigt werden. Mit der ATE Bremssattel-Schachtfeile lassen sich alle Arten von Ablagerungen schnell und einfach entfernen. Der einseitige Hieb der ATE Bremssattel-Schachtfeile vermeidet das Beschädigen der Staubschutzkappen. Die groben Spezial-Zähne ermöglichen ein schnelles und sauberes Arbeiten.

Vorteile:

- Einseitiger Spezial-Hieb, dadurch keine Beschädigung der Staubschutzkappe
- Schnelles und einfaches Reinigen von Belagführungsflächen

Technische Daten:

Länge 1	150 mm
Länge 2	260 mm
Breite	12 mm
Höhe	6 mm

Spezial-Drahtbürste



Artikelnummer: 03.9314-1320.3
Kurzbestellnummer: 760039



Vor dem Einbau neuer Bremsbeläge müssen die Belagführungsflächen an den Bremssätteln und -haltern metallisch blank gereinigt werden. Mit der ATE Spezial-Drahtbürste lassen sich Verunreinigungen mühelos entfernen.

Vorteile:

- Zum Reinigen von Bremssätteln
- Hohe Reinigungsleistung durch starke Drahtborsten
- Schmale Ausführung für enge Bremssattelschächte
- Länge 225 mm

Hinweis:

- Drahtbürsten mit nach außen verbogenen Borsten können Gummischutzkappen beschädigen! Verschlossene Drahtbürsten müssen deshalb erneuert werden!

Spezial-Messingdrahtbürste



Artikelnummer: 03.9314-1321.3
Kurzbestellnummer: 760214

Vor dem Einbau neuer Bremsbeläge müssen die Belagführungsflächen an den Bremssätteln und -haltern metallisch blank gereinigt werden. Mit der ATE Spezial-Messingdrahtbürste lassen sich Verunreinigungen an Aluminium-Bremssätteln entfernen.

Vorteile:

- Zum Reinigen von Aluminium Bremssätteln
- Materialschonendes Arbeiten durch weiche Messingborsten
- Schmale Ausführung für enge Bremssattelschächte

Bremsbelag Schlagauszieher



Artikelnummer: 03.9314-6100.3
Kurzbestellnummer: 760073

Der ATE Bremsbelag-Schlagauszieher ist ein unentbehrliches Werkzeug für das Ausziehen festsitzender Scheibenbremsbeläge mit Halteaugen aus Festsätteln. Sein Einsatz vermeidet Beschädigungen am Bremssattel oder an der Bremsscheibe. Die Zugsstange ist im Schlaggewicht integriert. Dadurch werden Verletzungen beim Betätigen des Schlaggewichtes vermieden.

Vorteile:

- Universell einsetzbar
- Zugstange im Schlaggewicht integriert, daher keine Verletzungsgefahr

Technische Daten:

Ausziehbolzen-Durchmesser: 5,0 mm

Honbürste "LUCAS"



Artikelnummer: 03.9314-1396.1
Kurzbestellnummer: 760169



Zur Führung von Faustsätteln "LUCAS" werden geschmierte Führungsbolzen verwendet. Diese werden mit Faltenbälgen abgedichtet. Bei beschädigten Faltenbälgen korrodieren die Führungsbüchsen im Bremssattelträger. In der Folge kommt es zum Schwergang der Sattelführung und zu weiteren Bremsenproblemen.

Mit der ATE Honbürste "LUCAS" werden die Führungsbüchsen wieder metallisch blank geschliffen. Aufgrund des speziell abgestimmten Durchmessers bleibt die Bohrung maßhaltig. Dazu eignet sich ein Akkuschrauber mit max. 700 Umdrehungen in der Minute und nur im Uhrzeigersinn (Rechtslauf) betrieben. Der Reinigungsvorgang dauert nur wenige Sekunden.

Vorteile:

- Speziell abgestimmter Durchmesser
- Metallisch saubere und maßhaltige Führungsbüchse
- Große Zeitersparnis

Hinweis:

- Vor der Anwendung der ATE Honbürste sollte die Führungsbüchsen fettfrei gemacht werden
- Für die Dauerschmierung der gereinigten Führungsbüchsen eignet sich ATE Plastilube hervorragend

Sicherheit:

- Maximale Drehzahl: 350-700 Umdrehungen in der Minute
- Nur rechtslaufend (im Uhrzeigersinn) betreiben

Honbürste "ATE"



Artikelnummer: 03.9314-1395.1
Kurzbestellnummer: 760154



Nach einer gewissen Laufleistung kann es sinnvoll sein, die (Gummi-)Führungshülsen in den ATE Faustsätteln zu erneuern. Die Aufnahmebohrung im Sattelgehäuse ist oftmals mehr oder weniger stark korrodiert. Dadurch wird die Führungshülse eingequetscht und die Führungsbolzen klemmen darin. Der Bremssattel kann sich nicht mehr frei bewegen, in der Folge treten weitere Bremsenprobleme auf.

Nach dem Ausbau der alten Führungshülsen werden die Aufnahmebohrungen im Bremssattelgehäuse mit der ATE Honbürste metallisch blank geschliffen. Dazu benutzt man am Besten einen Akkuschauber mit maximal 700 Umdrehungen pro Minute und nur im Uhrzeigersinn (Rechtslauf) drehend. Nach dem Reinigen der Bohrungen im Sattelgehäuse werden diese dünn mit ATE Bremszylinder-Paste eingestrichen. So ist neuer Korrosion vorgebeugt und die neuen Führungshülsen lassen sich leichter montieren.

Hinweis:

- Achtung: Niemals die Führungshülsen innen oder die Führungsbolzen fetten! Diese Gleitflächen müssen trocken bleiben!

Sicherheit:

- Maximale Drehzahl: 350-700 Umdrehungen pro Minute
- Nur rechtsdrehend (im Uhrzeigersinn) einsetzen

Radnaben-Reinigungsset 1 (Ø 60mm)



Artikelnummer: 03.9314-1330.4
Kurzbestellnummer: 760109



Das ATE Radnaben-Reinigungsset 1 ist ein ideales Werkzeug für ein effizientes, sicheres und preiswertes Reinigen von Standard-Radnaben.

Vor der Montage der Brems Scheibe muss die Anlagefläche der Radnabe metallisch blank gereinigt sein. Nur so können die Einbautoleranzen eingehalten und Bremsenrubbeln vermieden werden. Das ATE Radnaben-Reinigungsset 1 besteht aus einem Aufnahmeteller, der in die Bohrmaschine eingespannt wird. Die Reinigungsscheiben werden mit Hilfe eines Klettverschlusses im Aufnahmeteller befestigt und durch das mittige Loch sicher auf der Radnabe geführt. Dadurch wird das Abrutschen von der Radnabe verhindert.

Der Reinigungsvorgang selbst dauert nicht mehr als 10 Sekunden je Radnabe. Dank vollflächiger Auflage und robustem Reibmaterial haben die Reinigungsscheiben eine sehr hohe Standzeit und lange Lebensdauer.

Vorteile:

- Schnelles Reinigen der Radnabenauflagefläche
- Sicheres und einfaches Arbeiten

Lieferumfang:

- Ein Aufnahmeteller
- Drei Reinigungsscheiben

Technische Daten:

Durchmesser Scheibe außen:	160 mm
----------------------------	--------

Lochdurchmesser:	60 mm
------------------	-------

Ersatzscheiben Set 1

Durchmesser Scheibe aussen:	160 mm
-----------------------------	--------

Durchmesser Loch:	60 mm
-------------------	-------

Lieferumfang:	3 Scheiben
---------------	------------

Artikelnummer	03.9314-1331.1
---------------	----------------

Kurzbestellnummer	760125
-------------------	--------

Radnaben Reinigungsset 2.1



Artikelnummer: 03.9314-1343.4
Kurzbestellnummer: 760182



Das ATE Radnaben-Reinigungsset 2.1 ist ein ideales Werkzeug für das schnelle, sichere und preiswerte Reinigen von Radnaben mit Stehbolzen. Durch seine Formschlüssige Verbindung zwischen Aufnahme und Reinigungsscheibe können hohe Drehmomente übertragen werden. Vor der Montage der Bremsscheibe muss die Anlagefläche der Radnabe metallisch blank gereinigt werden. Nur so können die Einbautoleranzen eingehalten und Bremsenrubbeln vermieden werden. Das ATE Radnaben-Reinigungsset 2.1 besteht aus einem Aluminium Aufnahmeteller der in die Bohrmaschine eingespannt wird.

Die Reinigungsscheiben, die ebenfalls in zwei Größen dem Set beiliegen, werden mit Hilfe eines Klettverschlusses in der Aufnahme gehalten. Die Kraftübertragung von Aufnahme zu Reinigungsscheibe erfolgt über eine achtkantige formschlüssige Verbindung, wodurch hohe Drehmomente übertragen werden können. Die Reinigungsscheibe wird durch das mittige Loch sicher auf dem Radbolzen geführt. Dadurch wird das Abrutschen verhindert und ein optimales Arbeiten rund um die Stehbolzen garantiert. Der Reinigungsvorgang selbst dauert nicht mehr als 10 Sekunden je Radbolzen. Dank vollflächiger Auflage und robustem Reibmaterial haben die Reinigungsscheiben eine sehr hohe Standzeit und lange Lebensdauer.

Vorteile:

- Schnelles Reinigen der Radnabenauflagefläche
- Hohe Drehmoment Übertragung möglich
- Sicheres und einfaches Arbeiten
- Hohe Standzeit der Reinigungsscheiben

Lieferumfang:

- Aufnahmeteller
- 5 kleine Reinigungsscheiben
- 6 große Reinigungsscheiben

Technische Daten:

Durchmesser groß:	53 mm
Durchmesser klein:	40 mm

Ersatzscheiben klein Set 2.1

Durchmesser Scheibe außen:	40 mm
Durchmesser Scheibe innen:	13 mm
Lieferumfang:	5 Scheiben
Artikelnummer	03.9314-1344.1
Kurzbestellnummer	760183

Ersatzscheiben groß Set 2.1

Durchmesser Scheibe außen:	53 mm
Durchmesser Scheibe innen:	13 mm
Lieferumfang:	5 Scheiben
Artikelnummer	03.9314-1345.1
Kurzbestellnummer	760184

Radnaben-Reinigungsset 3 (Ø 85mm)



Artikelnummer: 03.9314-1350.4
Kurzbestellnummer: 760111

Das ATE Radnaben-Reinigungsset 3 ist ein ideales Werkzeug für das schnelle, sichere und preiswerte Reinigen von großen Radnaben mit großem Bund (z.B. von Transportern oder diversen Fahrzeugmodellen von BMW).

Vor der Montage der Bremsscheibe muss die Anlagefläche der Radnabe metallisch blank gereinigt werden. Nur so können die Einbautoleranzen eingehalten und Bremsenrubbeln vermieden werden. Das ATE Radnaben-Reinigungsset 3 besteht aus einem Aufnahmeteller, der in die Bohrmaschine eingespannt wird. Die Reinigungsscheiben werden mit Hilfe eines Klettverschlusses im Aufnahmeteller befestigt. Die Reinigungsscheibe wird durch das mittige Loch sicher auf der Radnabe geführt. Dadurch wird das Abrutschen von der Radnabe verhindert.

Der Reinigungsvorgang selbst dauert nicht mehr als 10 Sekunden je Radnabe. Dank vollflächiger Auflage und robustem Reibmaterial haben die Reinigungsscheiben eine sehr hohe Standzeit und lange Lebensdauer.

Vorteile:

- schnelles Reinigen der Radnabenauflagefläche
- sicheres und einfaches Arbeiten

Lieferumfang:

- Ein Aufnahmeteller
- Zwei Reinigungsscheiben

Technische Daten:

Durchmesser Scheibe außen:	200 mm
----------------------------	--------

Lochdurchmesser:	85 mm
------------------	-------

Ersatzscheiben Set 3

Durchmesser Scheibe aussen:	200 mm
-----------------------------	--------

Durchmesser Loch:	85 mm
-------------------	-------

Lieferumfang:	2 Scheiben
---------------	------------

Artikelnummer	03.9314-1351.1
---------------	----------------

Kurzbestellnummer	760128
-------------------	--------

Radnaben-Reinigungsset 4



Artikelnummer: 03.9314-1370.4
Kurzbestellnummer: 760156



Das ATE Radnaben-Reinigungsset 4 ist ein ideales Werkzeug für das schnelle, sichere und preiswerte Reinigen von stark verschmutzten oder angerosteten Radnaben. Vor der Montage der Bremsscheibe muss die Anlagefläche der Radnabe metallisch blank gereinigt werden. Nur so können die Einbautoleranzen eingehalten und Bremsenrubbeln vermieden werden.

Das ATE Radnaben-Reinigungsset 4 besteht aus einem Druckluftwinkelschleifer, 2 Reinigungsbürsten-weiß (feine Körnung) und 2 Reinigungsscheiben-purple (sehr grobe Körnung). Die Reinigungsbürsten werden mit Hilfe eines Gewindes im Aufnahmeteller des Druckluftwinkelschleifers befestigt. Durch die hohe Drehzahl des Winkelschleifers (bis zu 15.000 U/min) wird eine gründliche Reinigung der Radnabe gewährleistet. Durch die feinen Reinigungsbürsten und die hohe Drehzahl dauert der Reinigungsvorgang nur wenige Sekunden je Radnabe.

Zur Erweiterung des Einsatzbereiches des Druckluftwinkelschleifers (z.B. Karosserie) können auch Reinigungsbürsten mit anderen Körnungen eingesetzt werden. Für diesen Einsatzbereich wird das Karosserie Set (03.9314-1371.3) empfohlen, der Inhalt besteht aus 4 Reinigungsbürsten - grün (mittlere Körnung) und 4 Reinigungsbürsten - purple (grobe Körnung).

Vorteile:

- Schnelles Reinigen der Radnabenauflagefläche
- Sicheres und einfaches Arbeiten

Lieferumfang:

- Druckluftwinkelschleifer
- 2 Reinigungsbürsten - weiß (feine Körnung)
- 2 Reinigungsscheiben (50 mm) - purple (sehr grobe Körnung)

Technische Daten:

Luftverbrauch:	250 l/min
Arbeitsdruck:	6,2 bar
Geräuschpegel:	85 db(A)

Erweiterungsset Karosserie



Artikelnummer: 03.9314-1371.3
Kurzbestellnummer: 760157

Zur Erweiterung des Einsatzbereiches (z.B. Karosserie) des Radnaben-Reinigungsset 4 können auch Reinigungsbürsten mit anderen Körnungen eingesetzt werden. Für diese verschiedenen Einsatzbereiche wird das Karosserie Set mit dem Inhalt aus 4 Reinigungsbürsten - grün (mittlere Körnung) und 4 Reinigungsbürsten - purple (grobe Körnung) angeboten.

Lieferumfang:

- 4 Reinigungsbürsten - grün (mittlere Körnung)
- 4 Reinigungsbürsten - purple (grobe Körnung)

Ersatzbürste Fein



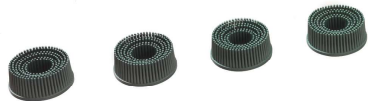
Artikelnummer: 03.9314-1372.3
Kurzbestellnummer: 760158

4 Ersatzbürsten - weiss (feine Körnung) für Radnaben-Reinigungsset 4

Lieferumfang:

- 4 Ersatzbürsten - weiss (feine Körnung)

Ersatzbürste Mittel



Artikelnummer: 03.9314-1373.3
Kurzbestellnummer: 760159

4 Ersatzbürsten - grün (mittlere Körnung) für Radnaben-Reinigungsset 4

Lieferumfang:

- 4 Reinigungsbürsten - grün (mittlere Körnung)

Ersatzbürste Grob



Artikelnummer: 03.9314-1374.3
Kurzbestellnummer: 760160

4 Ersatzbürsten - purple (grobe Körnung) für Radnaben-Reinigungsset 4

Lieferumfang:

- 4 Ersatzbürsten - purple (grobe Körnung)

Reinigungsscheibe 50 mm schwarz



Artikelnummer: 03.9314-1375.3
Kurzbestellnummer: 760165

4 Reinigungsscheiben - schwarz (grobe Körnung) für Radnaben-Reinigungsset 4

Lieferumfang:

- 4 Reinigungsscheiben - schwarz (grobe Körnung)

Technische Daten:

Scheibendurchmesser: 50 mm

Reinigungsscheibe 75 mm schwarz

Lieferumfang: 4 Reinigungsscheiben -
schwarz (grobe Körnung)

Scheibendurchmesser: 75 mm

Artikelnummer 03.9314-1376.3

Kurzbestellnummer 760166

Reinigungsscheibe 50 mm purple



Artikelnummer: 03.9314-1377.3
Kurzbestellnummer: 760167

4 Reinigungsscheiben - purple (sehr grobe Körnung) für Radnaben-Reinigungsset 4

Lieferumfang:

- 4 Reinigungsscheiben - purple (sehr grobe Körnung)

Technische Daten:

Scheibendurchmesser: 50 mm

Reinigungsscheibe 75 mm purple

Lieferumfang: 4 Reinigungsscheiben - purple
(sehr grobe Körnung)

Scheibendurchmesser: 75 mm

Artikelnummer 03.9314-1378.3

Kurzbestellnummer 760168

Felgenflansch-Reinigungsset 5



Artikelnummer: 03.9314-1332.4
Kurzbestellnummer: 760221



Das ATE Felgenflansch-Reinigungsset ist ein ideales Werkzeug für das schnelle, sichere und preiswerte reinigen der Felgenanlagefläche. Vor der Montage der Felge ist es ratsam die Anlagefläche der Felge zur Bremsscheibe zu reinigen. Nur so können die engen Toleranzen zwischen Felge und Bremsscheibe eingehalten werden.

Das ATE Set besteht aus einem Aufnahmeteller, der für handelsübliche Bohrmaschinen ausgelegt ist und einer Reinigungsscheibe. Diese kann mittels Klettverschluss schnell und unkompliziert mit der Aufnahme verbunden werden. Die Reinigungsscheibe zeichnet sich durch eine hohe Standzeit aus und lässt sich durch die mittige Führung sicher auf der Felge positionieren. Der Reinigungsvorgang selbst dauert je nach Verschmutzung nur wenige Sekunden.

Vorteile:

- schnelles Reinigen des Felgenflansch
- sicheres und effektives Arbeiten
- Vollflächige Auflage
- Sehr gute Reinigungsleistung
- Führung über Zapfen

Lieferumfang:

- Ein Aufnahmeteller
- Eine Reinigungsscheibe

Technische Daten:

Ø Scheibe	160 mm
Ø Führungszapfen	50 mm

Ersatzscheibe Set 5

Lieferumfang:	3 Scheiben
Artikelnummer	03.9314-1333.1
Kurzbestellnummer	760222

Radnaben-Reinigungsset 6



Artikelnummer: 03.9314-1334.4
Kurzbestellnummer: 760240



Das Radnaben-Reinigungsset 6 ist ein ideales Werkzeug für das schnelle, sichere und preiswerte Reinigen von Radnaben mit umlaufender Nut. Vor der Montage der Bremsscheibe muss nicht nur die Anlagefläche der Radnabe metallisch blank gereinigt werden, auch die umlaufende Nut sollte gereinigt werden. Nur so können die Einbautoleranzen eingehalten und Bremsenrubbeln vermieden werden. Das Radnaben-Reinigungsset 6 besteht aus einem Aufnahmeteller, der in die Bohrmaschine eingespannt wird und einer Reinigungsscheibe die mit Hilfe eines Klettverschlusses im Aufnahmeteller befestigt wird.

Der Reibring ist genau auf die verschiedenen Nuten der Radnaben abgestimmt und ermöglicht durch exzentrisches bewegen einen schnellen Reinigungsablauf. Im nächsten Arbeitsgang sind die Auflageflächen der Radnaben zu reinigen, hierzu ist das geeignete Radnaben-Reinigungsset zu verwenden, je nach Durchmesser der Radnaben-Nut. Der Reinigungsvorgang selbst dauert nur wenige Sekunden je Radnabe. Dank vollflächiger Auflage auf der Radnabe erreicht man eine hohe Standzeit der Reinigungsscheibe.

Vorteile:

- Schnelles Reinigen der Radnabennut
- Sicheres und einfaches Arbeiten
- Vollflächige Auflage
- Sehr gute Reinigungsleistung
- Ein Werkzeug für alle Radnaben mit Nut

Lieferumfang:

- Ein Aufnahmeteller
- Eine Reinigungsscheibe

Technische Daten:

Ø Scheibe	160 mm
Ø Reibring innen	95 mm
Ø Reibring außen	130 mm

Ersatzscheibe Set 6

Lieferumfang:	1 Scheibe
Artikelnummer	03.9314-1335.1
Kurzbestellnummer	760241

Radnaben-Reinigungsset 7 (Ø 75 mm) 12,5 mm (1/2 Zoll)



Artikelnummer: 03.9314-1336.4
Kurzbestellnummer: 760246

Das ATE Radnaben-Reinigungsset 7 ist ein ideales Werkzeug für ein effizientes, sicheres und preiswertes Reinigen von PKW-Radnaben.

Vor der Montage der Bremsscheibe muss die Anlagefläche der Radnabe metallisch blank gereinigt sein. Nur so können die Einbautoleranzen eingehalten und Komfortprobleme vermieden werden. Das ATE Radnaben-Reinigungsset 7 besteht aus einem Aufnahmeteller, der mit einem handelsüblichen 1/2" (12,5 mm) Schlagschrauber angetrieben werden kann. Die Reinigungsscheiben werden mit Hilfe eines Klettverschlusses formschlüssig im Aufnahmeteller gehalten. Die Kraftübertragung während der Reinigung wird mit speziellen Drehmoment-Zapfen dauerhaft, verlustfrei und ohne ein Durchrutschen gewährleistet. Die Zentrierung sichert das Werkzeug auf der Radnabe, dadurch wird ein Abrutschen von der Radnabe verhindert.

Der Reinigungsvorgang selbst dauert je nach Verschmutzung nur wenige Sekunden je Radnabe. Dank vollflächiger Auflage und robustem Reibmaterial haben die Reinigungsscheiben eine sehr hohe Standzeit und lange Lebensdauer.

Vorteile:

- Schnelle und sichere Anwendung des Schleifkörpers durch Klett und Drehmoment-Zapfen
- Mit 12,5 mm (1/2 Zoll) Innenvierkant-Aufnahme, zur Aufnahme von z.B. Pneumatik-, Akku- sowie netzgebundenen Schlagschraubern
- Minimale Staubentwicklung durch offenporiges Schleifmittel und topfförmige Schleifteller
- Kein Funkenflug

Lieferumfang:

- Ein Aufnahmeteller
- Eine Reinigungsscheiben mit Drehmoment-Zapfen

Technische Daten:

Durchmesser Scheibe außen:	160 mm
Lochdurchmesser:	75 mm

Radnaben-Reinigungsset 8 (Ø 75 mm)



Artikelnummer: 03.9314-1338.4
Kurzbestellnummer: 760254



Das ATE Radnaben-Reinigungsset 8 ist ein ideales Werkzeug für ein effizientes, sicheres und preiswertes Reinigen von Standard-Radnaben.

Vor der Montage der Bremsscheibe muss die Anlagefläche der Radnabe metallisch blank gereinigt sein. Nur so können die Einbautoleranzen eingehalten und Bremsenrubbeln vermieden werden. Das ATE Radnaben-Reinigungsset 8 besteht aus einem Aufnahmeteller, der in die Bohrmaschine eingespannt wird. Die Reinigungsscheiben werden mit Hilfe eines Klettverschlusses im Aufnahmeteller befestigt und durch das mittige Loch sicher auf der Radnabe geführt. Dadurch wird das Abrutschen von der Radnabe verhindert.

Der Reinigungsvorgang selbst dauert nicht mehr als 10 Sekunden je Radnabe. Dank vollflächiger Auflage und robustem Reibmaterial haben die Reinigungsscheiben eine sehr hohe Standzeit und lange Lebensdauer.

Vorteile:

- Schnelles Reinigen der Radnabenauflagefläche
- Sicheres und einfaches Arbeiten

Lieferumfang:

- Ein Aufnahmeteller
- Drei Reinigungsscheiben

Technische Daten:

Durchmesser Scheibe außen:	160 mm
Lochdurchmesser:	75 mm

Ersatzscheiben Set 8

Durchmesser Scheibe aussen:	160 mm
Durchmesser Loch:	75 mm
Lieferumfang:	3 Scheiben
Artikelnummer	03.9314-1339.3
Kurzbestellnummer	760255

Druckluft-Bohrmaschine



Artikelnummer: 03.9314-1390.2
Kurzbestellnummer: 760180

Die ATE Druckluft-Bohrmaschine ist dank ihres starken Drehmoments bestens für unsere Radnaben-Reinigungs-Set's geeignet. Bei der Druckluft-Bohrmaschine handelt es sich um ein schallgedämpftes Gerät für den handwerklichen Einsatz. Die Druckluft-Bohrmaschine ermöglicht Ihnen ein schnelles, zuverlässiges und bequemes Arbeiten. Auch unsere Hohnbürsten können durch die Druckluft-Bohrmaschine betrieben werden. Das Gerät besitzt einen Rechts-Linkslauf und ist mit einem von 1,5-13mm verstellbaren Schnellspannfutter ausgestattet. Der Druckluftanschluss erfolgt über eine Schnellkupplung.

Vorteile:

- Sehr handliches Gerät für ermüdungsarmes Arbeiten
- Ergonomisch geformter Griff für komfortables und ermüdungsarmes Arbeiten mit praktischem Umschalthebel (Links / Rechts)
- Abluftführung durch den Handgriff nach unten
- mit Schnellspannbohrfutter-Spannweite 1,5 - 13 mm
- Sehr durchzugsstark, daher ideal einsetzbar für Arbeiten mit Reinigungs-Schleifscheiben, Radierer etc.
- mit stufenloser Geschwindigkeitsregulierung
- Handgriff für 2-Handbedienung 360°drehbar und arretierbar
- Leichtes Gehäuse aus robustem 2-K Kunststoff

Lieferumfang:

- Druckluftbohrmaschine
- Schnellspannfutter
- 1/4" Kupplungsstecker
- Handgriff

Technische Daten:

Bohrfutter:	3/8"
Gewicht:	1,85 Kg
Länge:	230 mm
Anschlussgewinde:	1/4"
Luftverbrauch:	200 L/min
Drehzahl:	500 U/min
Arbeitsdruck:	6,3 bar
Geräuschpegel:	80 dB(A)

Innensechskant Steckschlüsseinsatz Set mit Ringratsche



Artikelnummer: 03.9314-0101.3
Kurzbestellnummer: 760245



Die oftmals beengten Platzverhältnisse im Bereich der Bremssättel erschweren das Lösen und Festschrauben der Führungsbolzen mit herkömmlichen Werkzeugen.

Das ATE Innensechskant-Steckschlüsseinsatz Set ist ideal für das Aus- und Einschrauben der Führungsbolzen an Faustsätteln geeignet. Mit den Steckschlüssel Größen 6 mm, 7 mm, 8 mm, 9 mm und 11 mm sind alle Größen, welche heute in der Werkstatt benötigt werden, in einem Set zusammengefasst. Die Ringratsche mit dem im Winkel schwenkbaren Ratschenkopf rundet das Set ab. Durch die kurze Bauform der Steckschlüssel und die schwenkbare Ringratsche wird ein bequemes Arbeiten selbst bei engen Platzverhältnissen ermöglicht.

Vorteile:

- Ringratschenschlüssel mit feiner Verzahnung und schwenkbarem Kopf
- Optimal für Arbeiten unter engen Platzverhältnissen
- Für Anwendung an Bremssattel-Führungsbolzen optimierte Länge der Bits

Lieferumfang:

- Ringratschenschlüssel
- 4 Bits für Innensechskantschrauben 6 mm, 7 mm, 8 mm, 9 mm, 11 mm

Technische Daten:

Antrieb Sechskant:	13 mm
--------------------	-------

Innensechskant- Steckschlüsseinsatz 7 mm 3/8"



Artikelnummer: 03.9314-0030.1
Kurzbestellnummer: 760095

Der ATE Innensechskant-Steckschlüsseinsatz SW 7 mm ist ideal für das Aus- und Einschrauben der Führungsbolzen an Faustsätteln geeignet. Seine kurze Bauform ermöglicht ein bequemes Arbeiten selbst bei engen Platzverhältnissen.

Technische Daten:

Schlüsselweite:	7 mm
-----------------	------

Länge:	38 mm
--------	-------

4-Kant-Antrieb:	3/8"
-----------------	------

Innensechskant- Steckschlüsseinsatz 7 mm 1/2"



Artikelnummer: 03.9314-0031.1
Kurzbestellnummer: 760096

Der ATE Innensechskant-Steckschlüsseinsatz SW 7 mm ist ideal für das Aus- und Einschrauben der Führungsbolzen an Faustsätteln geeignet.

Technische Daten:

Schlüsselweite:	7 mm
Länge ges.:	60 mm
4-Kant-Antrieb:	1/2"

Schutzkappen-Montagering



Artikelnummer: 03.9314-4910.1
Kurzbestellnummer: 760186

Die neuen ATE Schutzkappen-Montageringe sind für das sichere Aufpressen der S-Form-Klemmringschutzkappe bei der aktuellen ATE Sattelgeneration zwingend erforderlich. Die Aufpressringe sind mit einer speziellen Profilierung, die genau auf die S-Form-Schutzkappe abgestimmt ist ausgestattet. Die ATE Schutzkappen-Montageringe werden mit der ATE Kolbenrücksetzvorrichtung (03.9314-4950.3) eingesetzt.

Bestellnr.: 03.9314-4910.1 / 760186

- Durchmesser außen: 47,4 mm
- Durchmesser innen: 42,8 mm
- Höhe: 19,6 mm

Bestellnr.: 03.9314-4911.1 / 760187

- Durchmesser außen: 52,6 mm
- Durchmesser innen: 48,0 mm
- Höhe: 19,6 mm

Bestellnr.: 03.9314-4912.1 / 760188

- Durchmesser außen: 53,6 mm
- Durchmesser innen: 49,0 mm
- Höhe: 19,6 mm

Bestellnr.: 03.9314-4913.1 / 760189

- Durchmesser außen: 57,6 mm
- Durchmesser innen: 53,2 mm
- Höhe: 19,6 mm

Bestellnr.: 03.9314-4914.1 / 760190

- Durchmesser außen: 61,6 mm
- Durchmesser innen: 56,8 mm
- Höhe: 19,6 mm

Bestellnr.: 03.9314-4915.1 / 760191

- Durchmesser außen: 63,6 mm
- Durchmesser innen: 58,9 mm
- Höhe: 19,6 mm

Bestellnr.: 03.9314-4916.1 / 760192

- Durchmesser außen: 69,6 mm
- Durchmesser innen: 64,8 mm
- Höhe: 19,6 mm

Bestellnr.: 03.9314-4917.1 / 760193

- Durchmesser außen: 72,6 mm
- Durchmesser innen: 67,7 mm
- Höhe: 19,6 mm

Bestellnr.: 03.9314-4918.1 / 760194

- Durchmesser außen: 75,5 mm
- Durchmesser innen: 70,8 mm
- Höhe: 19,6 mm

Bestellnr.: 03.9314-4919.1 / 760195

- Durchmesser außen: 81,6 mm
- Durchmesser innen: 76,9 mm
- Höhe: 19,6 mm

Vorteile:

- Beschädigungsfreier Einbau der S-Form-Klemmringschutzkappe
- Einfache Anwendung
- Schnelle und sichere Montage

Lieferumfang: 1 St. Schutzkappen-Montagering

Feststellbremsseil-Federzange



Artikelnummer: 03.9309-0080.3
Kurzbestellnummer: 760087



Die ATE Feststellbremsseil-Federzange ist ein sehr praktisches Hilfsmittel für das Einhängen des Feststellbremsseils an Trommelbremsen. Die flachen Backen ermöglichen das problemlose Zurückdrücken der Bremsseil-Rückzugfeder und das bequeme Einhängen des Seilendes in den Betätigungshebel. Schäden am Feststellbremsseil werden somit vermieden.

Bremsfederzange klein



Artikelnummer: 03.9309-0030.3
Kurzbestellnummer: 760003

Die ATE Bremsfederzange (PKW) ist ein unverzichtbares Werkzeug für die sichere und beschädigungsfreie Montage und Demontage von Bremsbackenrückzugfedern. Sie verfügt über einen scharf diamantierten Stützteller, der ein abrutschfreies Abstützen selbst auf schmalen Bremsbelagoberflächen gewährleistet. Die doppelseitig vorhandenen Haken ermöglichen den bequemen und sicheren Ein- bzw. Ausbau von rechts und links eingehängten Federn.

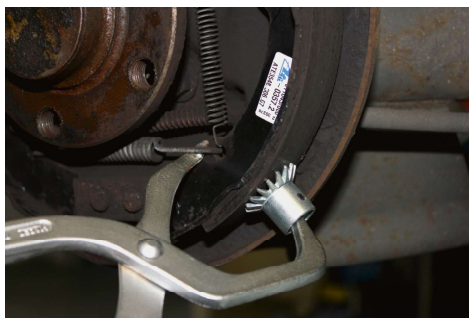
Technische Daten:

Spannweg ca.:	80 mm
---------------	-------

Bremsfederzange groß



Artikelnummer: 03.9314-5750.3
Kurzbestellnummer: 760067



Die ATE Bremsfederzange (LKW) ist ein unverzichtbares Werkzeug für die sichere und beschädigungsfreie Montage und Demontage von Bremsbacken-Rückzugfedern. Sie verfügt über einen gelenkigen, mit scharfen Krallen versehenen Stützteller, der sich auf allen Bremsbelagoberflächen abrutschfrei abstützt. Der speziell geformte Haken gestattet das sichere Einhängen der Feder. Damit ist ein bequemer und beschädigungsfreier Ein- bzw. Ausbau der Bremsbackenrückzugfedern gewährleistet.

Technische Daten:

Spannweg ca.:	100 mm
---------------	--------

Federn-Montagezange



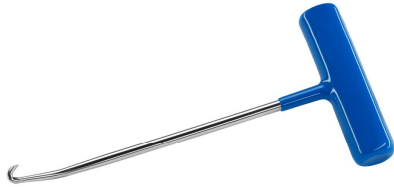
Artikelnummer: 03.9309-0090.3
Kurzbestellnummer: 760105

Die ATE Federn-Montagezange ist ein unentbehrliches Werkzeug für das problemlose Montieren und Demontieren von Trommelbrems-backen-Haltefedern System Lucas, das beispielsweise in der Mercedes-Benz A Klasse zum Einsatz kommt. Ohne die ATE Federn-Montagezange ist der Aus- und Einbau der Haltefeder fast unmöglich.

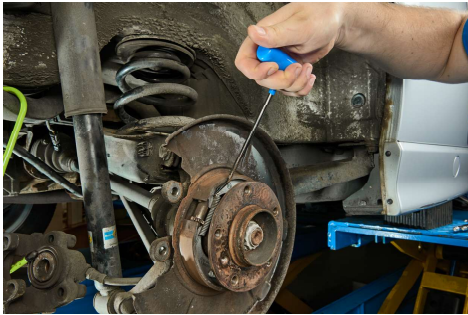
Vorteile:

- Ermöglicht das sichere und schnelle Aus- und Einbauen der Trommelbremsbacken-Haltefeder System Lucas

Federhaken



Artikelnummer: 03.9309-0052.3
Kurzbestellnummer: 760242



Der ATE Federhaken ist das ideale Werkzeug zur problemlosen Demontage und Montage von Bremsbelag-Haltefedern.

Vorteile:

- Vereinfacht die Montage und Demontage von Bremsbacken-Haltefedern
- Ergonomisch geformt
- Stabile Ausführung
- Reduziert den Arbeitsaufwand
- Einfach zu bedienen

Lieferumfang: 1 Stück

Technische Daten:

Länge:	200 mm
Breite:	90 mm

Federn-Montagewerkzeug



Artikelnummer: 03.9309-0051.3
Kurzbestellnummer: 760104



Das ATE Federn-Montagewerkzeug ist ein ideales Hilfsmittel für die problemlose und sichere Montage und Demontage der Halteteller von Bremsbacken-Haltefedern. Es verfügt über zwei unterschiedlich große Aufnahmetrichter und gewährleistet damit das bequeme Arbeiten an Befestigungssystemen sowohl mit großen als auch mit kleinen Federtellern.

Federn-Montagewerkzeug AP Lockheed



Das ATE Federn-Montagewerkzeug ist ein ideales Hilfsmittel für die problemlose und sichere Montage und Demontage der Bremsbacken-Haltefedern bei AP-Lockheed-Trommelbremsen.

Artikelnummer: 03.9309-0040.3
Kurzbestellnummer: 760004

Federn-Montagewerkzeug Bosch-Bendix



Das ATE Federn-Montagewerkzeug ist ein ideales Hilfsmittel für die problemlose und sichere Montage und Demontage der Bremsbacken-Haltefedern bei Bosch-Bendix-Trommelbremsen.

Artikelnummer: 03.9309-0060.3
Kurzbestellnummer: 760006

ATE Bremsrohr- Richtwerkzeug 4,75 mm



Artikelnummer: 03.9310-0035.3
Kurzbestellnummer: 760213



Das ATE Bremsrohr-Richtwerkzeug, ist das optimale Werkzeug zum begradigen von Bremsrohrleitung mit einem Durchmesser von 4,75 mm (3/16). Die Bremsrohrleitung wird üblicher Weise als Meterware im Ring geliefert. Mit dem Bremsrohr-Richtwerkzeug lässt sich die Bremsrohrleitung effizient zur Verlegung Vorbereiten. Auf Basis einer geraden Bremsrohrleitung, lassen sich Fahrzeugkonturen einfacher übertragen. Durch die sehr einfache Bedienung ist es möglich, die gebogene Rohrleitung durch das Werkzeug zu führen. Als Ergebnis erhält man eine begradigte Bremsrohrleitung, die sich optimal an die Fahrzeuggegebenheiten anpassen lässt.

Vorteile:

- Vereinfacht die Installation von Bremsrohrleitungen und reduziert die Arbeitsaufwand
- Einfach zu bedienen
- Professionelles Ergebnis
- Weniger Materialverbrauch und Abfall

ATE Bremsrohr- Richtwerkzeug 6 mm



Artikelnummer: 03.9310-0036.3
Kurzbestellnummer: 760239



Das ATE Bremsrohr-Richtwerkzeug, ist das optimale Werkzeug zum begradigen von Bremsrohrleitung mit einem Durchmesser von 6 mm. Die Bremsrohrleitung wird üblicher Weise als Meterware im Ring geliefert. Mit dem Bremsrohr-Richtwerkzeug lässt sich die Bremsrohrleitung effizient zur Verlegung Vorbereiten. Auf Basis einer geraden Bremsrohrleitung, lassen sich Fahrzeugkonturen einfacher übertragen. Durch die sehr einfache Bedienung ist es möglich die gebogene Rohrleitung durch das Werkzeug zu führen. Als Ergebnis erhält man eine begradigte Bremsrohrleitung, die sich optimal an die Fahrzeuggegebenheiten anpassen lässt.

Vorteile:

- Vereinfacht die Installation von Bremsrohrleitungen und reduziert die Arbeitsaufwand
- Einfach zu bedienen
- Professionelles Ergebnis
- Weniger Materialverbrauch und Abfall

Hand-Bördelgerät



Artikelnummer: 03.9310-0016.4
Kurzbestellnummer: 760155



Das ATE Hand-Bördelgerät ist eine preiswerte Vorrichtung, mit der Bremsrohrleitungen mit einem Durchmesser von 4,75 mm, 5 mm und 6 mm schnell und unkompliziert nach den Formen E und F nach DIN 74234 / ISO 4038 gebördelt werden können. Die Druckstücke sind in einem Halter montiert, der lediglich in die Bördelvorrichtung eingelegt werden muss. Für das sichere und beschädigungsfreie Einspannen des Bremsrohrs sind die Spannbacken glatt (nicht gezahnt) ausgeformt. Dadurch wird die Oberfläche des Bremsrohrs während dem Bördelvorgang nicht beschädigt. Das Bördeln des Bremsrohrs erfolgt schnell und sicher durch das Eindrehen der Spindel mit dem gewünschten Bördelkopf. Für den Bördelvorgang unter dem Fahrzeug wurde das Bördelgerät mit einem stabilen Griff ausgestattet. Für den Bördelvorgang an der Werkbank kann das Gerät auch in den Schraubstock eingespannt werden. Für die schnelle unkomplizierte Reparatur und Verbindung von Bremsrohrleitungen (4,75mm), werden 5 Zwischenstücke und 10 Überwurfschrauben mitgeliefert.

Lieferumfang:

- Spannbacken für 4,75 mm, 5 mm und 6 mm Bremsleitungen
- Druckstücke DIN E und DIN F Bördel

Profi-Doppel-Bördel-Gerät



Artikelnummer: 03.9310-0001.4
Kurzbestellnummer: 760012



Das ATE Profi-Doppel-Bördelgerät ist eine praktische Vorrichtung, mit der Bremsrohre mit einem Durchmesser von 4,75 mm, 6 mm, 8 mm und 10 mm schnell und unkompliziert nach den Formen E und F (DIN 74234/ISO 4038) gebördelt werden können.

Die Druckstücke sind in einem drehbaren Revolversystem montiert, das schnell auf den jeweiligen Bremsrohrdurchmesser bzw. die gewünschte Form eingestellt werden kann.

Für das sichere und beschädigungsfreie Einspannen des Bremsrohrs sind die Spannbacken glatt (nicht gezahnt) ausgeformt. Dadurch wird die Oberfläche des Bremsrohrs während dem Bördelvorgang nicht beschädigt. Das Bördeln des Bremsrohrs erfolgt schnell und sicher durch das einfache Betätigen des Exzenterhebels.

Vorteile:

- Geeignet für Bremsrohr-Durchmesser von 4,75 mm, 6 mm, 8 mm und 10 mm
- Druckstücke im drehbaren Revolversystem
- Glatte Spannbacken – keine Beschädigung der Oberfläche an der Bremsrohrleitung
- Saubere Aufbewahrung im Kunststoffkoffer

Lieferumfang:

- Exzenter-Hebelpresse mit Riegel-Spannvorrichtung und Revolverdrehkranz
- Vier verschiedene Spann.- & Bördeldruckstücke
- Kunststoffkoffer mit Formeinsatz

Ratschen-Rohrabschneider 4,75mm

Artikelnummer: 03.9310-0011.3
Kurzbestellnummer: 760244



Der ATE Ratschen-Rohrabschneider ist ein ideales Werkzeug für das fachgerechte Abschneiden von Bremsrohren mit einem Durchmesser von 4,75 mm. Dank seiner kompakten Bauweise und der Ratschenfunktion kann er selbst bei beengten Platzverhältnissen auch direkt am Fahrzeug eingesetzt werden. Durch die automatische Nachstellfunktion entfällt das Nachspannen des Schneidrads beim Schneidvorgang. Durch zusätzliche Hebelwirkung aufgrund der Grifflänge ist nur ein geringer Kraftaufwand nötig.

Vorteile:

- Automatisch nachstellender Rohrabschneider mit Ratsche
- Ideal bei beengtem Raumverhältnis
- Geringer Kraftaufwand dank Hebelwirkung
- Ergonomisch geformter Griff

Mini-Rohrabschneider



Artikelnummer: 03.9310-0010.3
Kurzbestellnummer: 760023

Der ATE Mini-Rohrabschneider ist ein ideales Werkzeug für das fachgerechte Abschneiden von Bremsrohren mit einem Durchmesser von 3 bis 16 mm. Dank seiner kompakten Bauweise kann er selbst bei beengten Platzverhältnissen auch direkt am Fahrzeug eingesetzt werden.

Vorteile:

- Dank kompakter Bauweise kann direkt am Fahrzeug gearbeitet werden

ATE Rohrentgrater



Artikelnummer: 03.9310-0021.3
Kurzbestellnummer: 760181



Der ATE Rohrentgrater ist ein praktisches Kombiwerkzeug, das sowohl die Innen- als auch Außenentgratung von Bremsrohren ermöglicht. Die drei Schneiden sorgen für einen schnellen und einfachen Arbeitsablauf.

Vor dem Bördeln müssen Bremsleitungen gründlich entgratet werden. Nach der Anwendung lässt sich die Schneide im Griff versenken, was die Verletzungsgefahr deutlich minimiert.

Vorteile:

- Sehr handlich und universell einsetzbar
- Spitze aus legiertem Stahl voll versenkbar.
- Drei Schneidbacken aus HSS-Stahl für die Außenentgratung

Lieferumfang:

- Bremsrohrentgrater

Technische Daten:

Gehäuselänge:	145 mm
Material Gehäuse:	Aluminium
Material Schneiden:	HSS Stahl
Bremsrohrinnen Ø:	3 mm - 12 mm
Bremsrohraussen Ø:	4 mm - 14 mm

Rohrbiegezange



Artikelnummer: 03.9310-0040.3
Kurzbestellnummer: 760026

Das Biegen von Bremsrohrleitungen erfordert besonders viel Sorgfalt und darf nur mit geeigneten Hilfsmitteln vorgenommen werden. Die ATE Rohrbiegezange ermöglicht das bequeme Biegen von Bremsrohrleitungen mit einem Durchmesser von 4,75 mm (3/16") selbst auf engstem Raum. Sie kann auch als Montagehilfe direkt am Fahrzeug oder zum Halten des Bremsrohrs beim Abschneiden eingesetzt werden.

Vorteile:

- Biegen des Bremsrohres auf engstem Raum
- Biegen bis 90° möglich
- Ausrichten der Rohrverschraubung
- Halten des Bremsrohres beim Abschneiden

Bremsrohr-Biegewerkzeug



Artikelnummer: 03.9310-0010.1
Kurzbestellnummer: 760101

Das Biegen von Bremsrohrleitungen erfordert besonders viel Sorgfalt und darf nur mit geeigneten Hilfsmitteln vorgenommen werden. Das ATE Bremsrohr-Biegewerkzeug ermöglicht das bequeme Biegen von Bremsrohrleitungen mit einem Durchmesser von 4,75 mm (3/16) und 5 mm. Dank kleiner und handlicher Bauform kann es auch direkt am Fahrzeug eingesetzt werden und gestattet das Formen selbst kleinster Biegeradien.

Vorteile:

- Klein und handlich
- Direkt am Fahrzeug einsetzbar
- Ermöglicht das Formen selbst kleinster Biegeradien

Rohrbiegevorrichtung



Artikelnummer: 03.9310-0030.3
Kurzbestellnummer: 760025

Das Biegen von Bremsrohrleitungen erfordert besonders viel Sorgfalt und darf nur mit geeigneten Hilfsmitteln vorgenommen werden. Die ATE Rohrbiegevorrichtung ermöglicht das bequeme Biegen ohne Querschnittsverengung von Bremsrohrleitungen mit einem Durchmesser von 4,75mm (3/16") und 6mm (1/4"). Die ATE Rohrbiegevorrichtung kann auch direkt am Fahrzeug eingesetzt werden.

Bremsleitungs-Schlüssel-Satz



Artikelnummer: 03.9310-0050.3
Kurzbestellnummer: 760027

Der ATE Bremsleitungsschlüsselsatz besteht aus Doppelringsschlüsseln mit verstärkten offenen Ringschlüsselköpfen. Der Sechskant der Bremsleitungsschlüssel garantiert ein sicheres Umfassen der Bremsrohrverschraubung, so dass selbst festsitzende Überwurfmutter problemlos geöffnet werden können. Die Köpfe der ATE Bremsleitungsschlüssel sind um 15° abgewinkelt. Das ermöglicht ein sicheres und bequemes Ansetzen der Schlüssel bei den unterschiedlichsten Einbaupositionen.

Lieferumfang:

- sechs Doppelringsschlüssel: 8 + 10 mm, 10 + 11 mm, 11 + 13 mm, 12 + 14 mm, 3/8 + 7/16", 1/2 + 9/16"

ATE Spezial Gripzange



Artikelnummer: 03.9310-0055.4
Kurzbestellnummer: 760173



Die ATE Spezial Grip Zange ist die ideale Zange zum Lösen von beschädigten Schraubenköpfen, Muttern und Stehbolzen. Durch ihre speziell geschliffenen Zangenschenkel, beißen sich die Zähne in die zu lösende Schraube oder Mutter. Mit der ATE Spezial Grip-Zange können auf einfache Art und Weise rundgedrehte Überwurfschrauben von Bremsleitungen oder Entlüfterschrauben gelöst werden. Durch die Möglichkeit der Verstellung des Gelenkes, ist die Zange für Schrauben und Muttern bis zu einem Durchmesser von 20 mm geeignet.

Vorteile:

- Sehr handliches Gerät für ermüdungsarmes Arbeiten
- Ergonomisch geformter Griff
- Spezieller C1080-Karbonstahl für hohe Ansprüche
- galvanisch veredelt für ultimativen Rostschutz
- speziell entwickelte Backen, ideal für runde Flächen
- hochbelastbar
- Schnellverstellung, kein Durchrutschen des Gelenks
- gehärtete Zähne für besseren und längeren Halt

Lieferumfang: ATE Spezial Gripzange

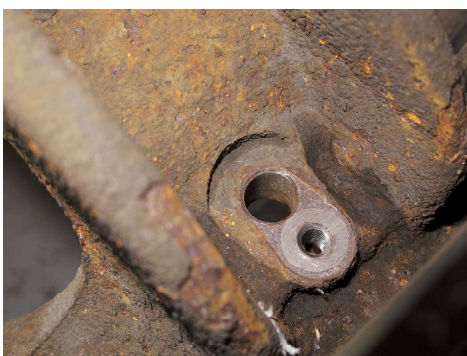
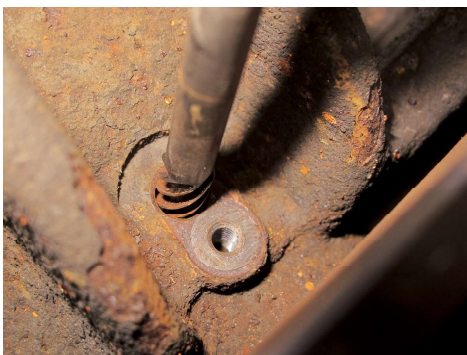
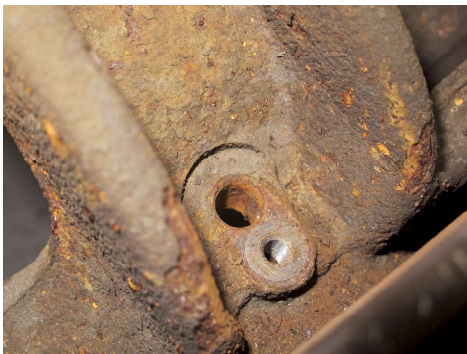
Technische Daten:

Gesamtlänge:	175 mm
Länge:	11,5 mm
Höhe:	7,5 mm
Gewicht:	180 g

Reibahle 10 mm für ABS Sensoraufnahme



Artikelnummer: 03.9301-0005.3
Kurzbestellnummer: 760162



Vor dem Einbau eines neuen ABS-Raddrehzahlsensors muss dessen Aufnahmebohrung gründlich gereinigt und wieder auf Nennmaß gebracht werden. Die ATE Reibahle ist dafür das ideale Werkzeug.

Die 10 mm Reibahle und der spezielle 8 mm Bohrer mit Anschlaghülse ist für bestimmte VAG Fahrzeuge notwendig. Die Einbausituation erfordert die besondere Länge.

Bei der Demontage des alten Sensors zerbricht dieser oftmals. Ein Stück bleibt in der Aufnahmebohrung stecken. Vor dem Einbau eines neuen ABS-Raddrehzahlsensors muss zuerst der Rest des alten Sensors ausgebohrt werden. Dazu wird der 8 mm Bohrer in abgestimmter Länge verwendet. Die positionierbare Anschlaghülse verhindert eine Beschädigung des Sensorrades. Danach wird mit der 10 mm Reibahle die Sensoraufnahmebohrung gründlich gereinigt und wieder auf Nennmaß gebracht.

Die Reibahle ermöglicht das passgenaue Reinigen der Aufnahmebohrung für den ABS-Raddrehzahlsensor, ohne den Durchmesser der Bohrung zu erweitern oder das Sensorrad zu beschädigen. Dadurch wird der korrekte Wiedereinbau des Raddrehzahlsensors gewährleistet.

Die Antriebsknanne verfügt über eine sehr feine Verzahnung. Der Griff ist in kleinen Rasten schwenkbar. Damit ist das effektive Reinigen der Aufnahmebohrung selbst bei beengten Platzverhältnissen problemlos möglich.

Vorteile:

- Inkl. Bohrer in abgestimmter Länge mit positionierbarer Anschlaghülse
- Keine Beschädigung der Aufnahmebohrung und des Sensorrades
- Antriebsknanne mit sehr feiner Verzahnung
- Schwenkbarer Griff
- Problemloser Einsatz auch bei wenig Platz

Lieferumfang:

- 8 mm Bohrer in Überlänge mit Anschlaghülse (inkl. Inbusschlüssel)
- 10 mm Reibahle in spezieller Länge

Hinweis: Um die Aufnahmebohrung vor Korrosion zu schützen, ist es sinnvoll diese dünn mit ATE Plastilube einzustreichen.

Reibahle 11 mm für ABS Sensoraufnahme



Artikelnummer: 03.9301-0008.3
Kurzbestellnummer: 760176



Vor dem Einbau eines neuen ABS-Raddrehzahlsensors muss dessen Aufnahmebohrung gründlich gereinigt und wieder auf Nennmaß gebracht werden. Die ATE Reibahle ist dafür das ideale Werkzeug.

Die Reibahle ermöglicht das passgenaue Reinigen der Aufnahmebohrung mit 11mm Durchmesser für den ABS-Raddrehzahlsensor, ohne den Durchmesser der Bohrung zu erweitern oder das Sensorrad zu beschädigen.

Dadurch wird der korrekte Wiedereinbau des Raddrehzahlsensors gewährleistet. Die 11mm Reibahle ist auf die Anwendung bei Fahrzeugen der VAG Gruppe, wie z.B. Golf 6/7, Audi A3, Skoda Octavia und Seat Leon, abgestimmt. Die Antriebsknarre verfügt über eine sehr feine Verzahnung. Der Griff ist in kleinen Rasten schwenkbar. Damit ist das effektive Reinigen der Aufnahmebohrung selbst bei beengten Platzverhältnissen problemlos möglich.

Vorteile:

- Zeitersparnis
- Schwenkbarer Griff mit sehr feiner Verzahnung
- Problemloser Einsatz auch bei wenig Platz
- Keine Beschädigung der Aufnahmebohrung und des Sensorrades
- keine Beschädigung des neuen Sensors bei der Montage
- Gewährleistung exakter Messwerte

Lieferumfang: 11 mm Reibahle

Hinweis: Um die Aufnahmebohrung vor Korrosion zu schützen, ist es sinnvoll diese dünn mit ATE Plastilube einzustreichen.

Reibahle 15x23 mm für ABS Sensoraufnahme



Artikelnummer: 03.9301-0006.3
Kurzbestellnummer: 760163



Vor dem Einbau eines neuen ABS-Raddrehzahlsensors muss dessen Aufnahmebohrung gründlich gereinigt und wieder auf Nennmaß gebracht werden. Die ATE Reibahle ist dafür das ideale Werkzeug.

Die Reibahle ermöglicht das passgenaue Reinigen der 15 mm Aufnahmebohrung für den ABS-Raddrehzahlsensor, ohne den Durchmesser der Bohrung zu erweitern oder das Sensorrad zu beschädigen. Dadurch wird der korrekte Wiedereinbau des Raddrehzahlsensors gewährleistet.

Die Antriebsknarre verfügt über eine sehr feine Verzahnung. Der Griff ist in kleinen Rasten schwenkbar. Damit ist das effektive Reinigen der Aufnahmebohrung selbst bei beengten Platzverhältnissen problemlos möglich.

Vorteile:

- Antriebsknarre mit sehr feiner Verzahnung
- Schwenkbarer Griff
- Problemloser Einsatz auch bei wenig Platz
- Keine Beschädigung der Aufnahmebohrung und des Sensorrades

Hinweis: Um die Aufnahmebohrung vor Korrosion zu schützen, ist es sinnvoll diese dünn mit ATE Plastilube einzustreichen.

Reibahle 18x23 mm für ABS Sensoraufnahme



Artikelnummer: 03.9301-0007.3
Kurzbestellnummer: 760164



Vor dem Einbau eines neuen ABS-Raddrehzahlsensors muss dessen Aufnahmebohrung gründlich gereinigt und wieder auf Nennmaß gebracht werden. Die ATE Reibahle ist dafür das ideale Werkzeug.

Die Reibahle ermöglicht das passgenaue Reinigen der 18 mm Aufnahmebohrung für den ABS-Raddrehzahlsensor, ohne den Durchmesser der Bohrung zu erweitern oder das Sensorrad zu beschädigen. Dadurch wird der korrekte Wiedereinbau des Raddrehzahlsensors gewährleistet.

Die Antriebsknarre verfügt über eine sehr feine Verzahnung. Der Griff ist in kleinen Rasten schwenkbar. Damit ist das effektive Reinigen der Aufnahmebohrung selbst bei beengten Platzverhältnissen problemlos möglich.

Vorteile:

- Antriebsknarre mit sehr feiner Verzahnung
- Schwenkbarer Griff
- Problemloser Einsatz auch bei wenig Platz
- Keine Beschädigung der Aufnahmebohrung und des Sensorrades

Hinweis: Um die Aufnahmebohrung vor Korrosion zu schützen, ist es sinnvoll diese dünn mit ATE Plastilube einzustreichen.

Reibahle 18x34 mm für ABS Sensoraufnahme spezielle Länge für VAG Fahrzeuge



Artikelnummer: 03.9301-0004.3
Kurzbestellnummer: 760161



Vor dem Einbau eines neuen ABS-Raddrehzahlsensors muss dessen Aufnahmebohrung gründlich gereinigt und wieder auf Nennmaß gebracht werden. Die ATE Reibahle ist dafür das ideale Werkzeug.

Die Reibahle ermöglicht das passgenaue Reinigen der Aufnahmebohrung mit 18 mm Durchmesser für den ABS-Raddrehzahlsensor, ohne den Durchmesser der Bohrung zu erweitern oder das Sensorrad zu beschädigen. Dadurch wird der korrekte Wiedereinbau des Raddrehzahlsensors gewährleistet. Die Länge von 34mm ist auf die Anwendung von div. VAG Fahrzeugen abgetimmt.

Die Antriebsknarre verfügt über eine sehr feine Verzahnung. Der Griff ist in kleinen Rasten schwenkbar. Damit ist das effektive Reinigen der Aufnahmebohrung selbst bei beengten Platzverhältnissen problemlos möglich.

Vorteile:

- Antriebsknarre mit sehr feiner Verzahnung
- Schwenkbarer Griff
- Problemloser Einsatz auch bei wenig Platz
- Keine Beschädigung der Aufnahmebohrung und des Sensorrades

Hinweis: Um die Aufnahmebohrung vor Korrosion zu schützen, ist es sinnvoll diese dünn mit ATE Plastilube einzustreichen.

Handschlagschrauber-Set



Artikelnummer: 03.9314-0050.3
Kurzbestellnummer: 760170



Oft sind die Sicherungsschrauben für die Bremsscheiben festgerostet. Das Lösen mit Schraubendrehern bereitet dann erhebliche Schwierigkeiten. Mit dem ATE Handschlagschrauber mit entsprechenden Einsätzen für die gängigen Kreuzschlitzschrauben, Schrauben mit Innensechskant und TORX-Schrauben können die Sicherungsschrauben ohne Beschädigung problemlos gelöst werden.

Durch einen Schlag auf den Handschlagschrauber wird zum Einen das Bit fest in den Schraubenkopf gepresst zum Anderen durch einen erzeugten Drehimpuls der Schraube gelöst. Der Handschlagschrauber und die Bits bestehen aus hochfestem Chrom-Vanadium-Stahl in Industriequalität.

Vorteile:

- 10 Bits für alle gängigen Bremsscheiben-Sicherungsschrauben
- Handliche Ausführung
- Chrom-Vanadium-Stahl in Industriequalität

Lieferumfang:

- Handschlagschrauber
- 10 Bits
- Innensechskant: SW 5, 6, 10 mm
- Kreuzschlitz: PZ3, PH3, PH4
- TORX: T-30, T-40, T-45, T-50

Sicherheit:

- Bei Einsatz des Handschlagschraubers sind unbedingt Schutzbrille und Schutzhandschuhe zu tragen!

Montagehülsen-Satz



Artikelnummer: 03.9314-3000.3
Kurzbestellnummer: 760172



Zunehmend kommen immer mehr Fahrzeuge mit in die Bremsscheibe oder -trommel integrierten Radlagern auf den Markt. Bei der Montage können sich diese Lager auf dem Achszapfen verkanten. Bei dem Versuch die Scheibe oder Trommel wieder vom Achszapfen abzuziehen zerlegen sich die Radlager irreparabel.

Mit dem ATE Montagehülsen-Satz wird das Verkanten sicher vermieden.

Entsprechend dem Durchmesser wird aus dem Satz die passende Montagehülse ausgewählt und in das integrierte Lager eingeschoben. Dadurch sind die zwei Lagerinnenringe vorjustiert. Nun wird die Bremsscheibe oder-trommel mit der Montagehülse auf den Gewindestumpf des Achszapfens (dünn eingeölt) gesetzt, und kann problemlos und verkantungsfrei bis zum Anschlag aufgeschoben werden.

Vorteile:

- Keine Beschädigung der integrierten Radlager
- Schnelle und sichere Montage
- Für alle aktuellen Anwendung
- Auch für andere Bremsen-Hersteller passend

Lieferumfang:

- 8 Montagehülsen
- Praktische Hartschaumeinlage zur Aufbewahrung

ATE Sattel-Reparaturkoffer



Artikelnummer: 11.0109-9001.3
Kurzbestellnummer: 250158

Der Bremsattel-Reparaturkoffer dient der Reparatur und Wartung von Führungselementen am ATE Bremsattel

Der Inhalt von insgesamt 118 ATE Originalteilen reicht für die Reparatur von bis zu 20 Bremsätteln. Durch die Aufbewahrung in einem Sortimentskoffer sind die Reparaturteile zur Bremsattel-Reparatur sofort griffbereit verfügbar.

Es ist eine einfache Nachbestellung der Einzelteile durch Fächerbeschriftung jederzeit möglich. Der Koffer wird inklusive 2 Honbürsten (ATE und Lucas) zum Reinigen der Führungen geliefert.

Die Reparaturteile können bei allen Fahrzeugmodellen mit ATE Faustsätteln eingesetzt werden.

Lieferumfang:

Erstbestückung des Koffers

Führungsbolzen

- 8 x 11.8171-0067.1
- 16 x 11.8171-0069.1 (Ersetzt -0008.1)
- 4 x 11.8171-0072.1
- 4 x 11.8171-0096.1
- 2 x 11.0103-0001.2 (Rep.-Satz)
- 2 x 11.0103-0002.2 (Rep.-Satz)

Schutzkappen

- 10 x 11.8190-0067.1
- 10 x 11.8190-0157.2
- 10 x 11.8190-0751.1

Führungshülsen

- 8 x 11.8171-0015.2
- 8 x 11.8171-0022.1
- 8 x 11.8171-0061.2
- 4 x 11.8171-0065.2
- 8 x 11.8171-0066.1
- 8 x 11.8171-0073.2
- 8 x 11.8171-0092.1

Honbürsten

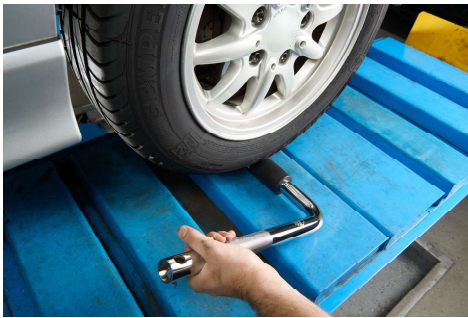
- 1 x 03.9314-1395.1
- 1 x 03.9314-1396.1

Hinweis: Sie finden auf der Produkt-Information im Koffer-Deckel die Einzelteile des Koffers mit ATE-Sachnummern. Diese können Sie jederzeit nachbestellen. Um Ihnen die Suche über das Fahrzeug im Katalog zu ermöglichen, haben wir zusätzlich noch die zum Einzelteil gehörige Reparatursatz- Sachnummer aufgelistet. Somit können Sie den Koffer universell einsetzen.

Fahrwerksprüfer



Artikelnummer: 03.9314-5971.3
Kurzbestellnummer: 760200



Der Fahrwerksprüfer ist ein einfaches aber sehr effektives Hilfsmittel zur Lokalisierung von Lagerspiel im Bereich von Fahrzeug-Achsen. Unter Belastung des Fahrwerks kann Mithilfe des Fahrwerksprüfers Lagerspiel an Domlager / Silentlager / Traggelenk / Spurstangenkopf / Radlager / Axialgelenk / Lenkgetriebe etc. schnell und einfach Lokalisierung werden.

Mithilfe des Fahrwerksprüfers kann bei der Fehlersuche und -Diagnose viel Zeit gespart werden. Dieser Prüfer ist geeignet für alle PKW bis 3,5 t. Hergestellt aus Spezialstahl garantiert diese Prüfer eine hohe Lebensdauer im täglichen Werkstatt-Einsatz. Der spezielle Kunststoff verhindert zuverlässig ein durchrutschen des Prüfers während des Einsatzes am Fahrzeug.

Anwendungsgebiete: Domlager / Silentlager / Traggelenk / Spurstangenkopf / Radlager / Axialgelenk / Lenkgetriebe etc.

Vorteile:

- Zur Lokalisierung von Lagerspiel im Bereich von Fahrzeug-Achsen
- Spielprüfung unter Belastung wie im Fahrzustand
- Besonders kostengünstige Prüfmethode
- Einfache Handhabung - Einmann-Bedienung
- Hohe Zeitersparnis bei der Fehlerdiagnose
- Geeignet für alle PKW bis 3,5 t

Lieferumfang:

- Fahrwerksprüfer

Technische Daten:

Länge 1:	400 mm
Länge 2:	400 mm
Rohr Ø:	32 mm
Prüfflächen Ø:	51 mm

Bremsbelag Klebefolie



Artikelnummer: 13.0460-0400.2
Kurzbestellnummer: 610400

Die Klebefolie für die Rückenplatte der Bremsbeläge ist ein einfaches, aber sehr effektives Hilfsmittel um klappernde und klackende Geräusche von Bremsbelägen, bei älteren Fahrzeugen mit hoher Laufleistung, zu beseitigen.

Die vorab angepasste Klebefolie ist beidseitig klebend und wird zuerst auf die gereinigte/entfettete Rückenplatte des Bremsbelags geklebt, danach kann der Bremsbelag in den Bremssattel geklebt werden. Durch das Einkleben des Bremsbelags werden Klapper- und Klackergeräusche effektiv vermieden.

Anwendungsgebiet: Ältere Fahrzeuge mit höherer Laufleistung

Vorteile:

- Effektive Unterdrückung von Klapper-/ Klackergeräuschen des Bremsbelags
- Universell einsetzbar

Lieferumfang:

- 4 Folien für eine Fahrzeugachse

ATE Magnetschalen Set



Artikelnummer: 03.9314-5975.3
Kurzbestellnummer: 760248

Das ATE Magnetschalen Set ist ein praktischer Helfer in der Werkstatt. Mit einem 80 mm gummierten Magnet und einer Haltekraft von ca. 2,5 kg sind die Magnetschalen bestens geeignet um Kleinteile in unmittelbarer Umgebung des Arbeitsplatzes wie z.B. an Werkstattwagen und Hebebühnen aufzubewahren.

Der Magnet hält nicht nur die Schalen an Ort und Stelle, sondern auch magnetische Kleinteile werden durch ihn in der Schale gehalten. Die abgeschrägte Gehäuseform ermöglicht auch die Ablage für nicht magnetische Teile. Die großzügige Gehäuseöffnung ermöglicht eine gute Sicht und leichte Entnahme von Teile.

Vorteile:

- Strapazierfähiger Kunststoff
- Haltekraft ca. 2,5 kg zur Befestigung an Werkstattwagen, Hebebühnen etc.
- Gehäuseöffnung ermöglicht gute Sicht und leichte Entnahme von Teilen
- Optimierte, abgeschrägte Gehäuseform
- Durchmesser: 150 mm

Lieferumfang: 2 St. Magnetschalen

Hinweis:

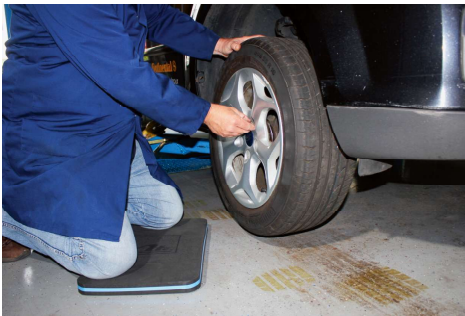
Technische Daten:

Netto-Gewicht:	0.38 kg
Durchmesser:	150 mm

ATE Knie Pad



Artikelnummer: 03.9314-5970.3
Kurzbestellnummer: 760199



Das ATE Knie-Pad entlastet den Körper beim Arbeiten in kniender Position am Boden und in Bodennähe, indem es punktuelle Belastungen auf das Knie großflächig verteilt und so den Druck auf das Knie deutlich verringert.

Das ATE Knie-Pad ist strapazierfähig, wärmedämmend und abwaschbar. Es schützt vor harten, kalten und feuchten Untergründen. Dank des Tragegriffes ist es schnell und praktisch zu handhaben.

Vorteile:

- Vielseitig in der Werkstatt einsetzbar.
- Die Griffmulde sorgt für praktisches Handling und kann zum Aufhängen verwendet werden
- Abwaschbar
- Schutz vor kalten, harten, schmutzigen und feuchten Untergründen bei knienden Arbeiten.

Lieferumfang: ATE Knie Pad

Technische Daten:

Länge:	475 mm
Breite:	310 mm
Höhe:	30 mm
Gewicht:	200 g

Blindverschraubung Ausgleichbehälter



Artikelnummer: 03.9302-0784.2
Kurzbestellnummer: 740071

Die ATE Ausgleichsbehälter-Blindverschraubung ist ein Schraubstopfen ohne Belüftungsbohrung für Ausgleichsbehälter mit 45-mm-Sägezahnengewinde. Das praktische Hilfsmittel besteht aus Aluminium und schließt Ausgleichsbehälter bei der Motorwäsche wasserdicht ab. Ferner verhindert die ATE Ausgleichsbehälter-Blindverschraubung das Leerlaufen des Bremssystems bei Montagearbeiten am Hydraulikkreis.

Hinweis:

- Nach dem Abschluss der Arbeiten muß die Blindverschraubung entfernt und die Originalverschraubung wieder eingesetzt werden!

Bremsschlauchklemme



Artikelnummer: 03.9310-0060.3
Kurzbestellnummer: 760028

Mit der aus Edelstahl hergestellten ATE Bremsschlauchklemme lassen sich Bremschläuche bei der Bremsenreparatur oder Fehlersuche beschädigungsfrei abklemmen. Bei der Bremsenreparatur hat das Abklemmen des Bremschlauches den Vorteil, dass das Bremssystem beim Erneuern einer Hydraulikkomponente nicht leer läuft. Bei der Fehlersuche können einzelne Radbremsen durch Abklemmen des Bremschlauches außer Funktion gesetzt werden.

Das Rundprofil der Klemmarme (Durchmesser 12 mm) gewährleistet, dass der Bremschlauch beim Abklemmen nicht verletzt wird.

Vorteile:

- schnelles Abklemmen des Bremschlauches für Reparatur und Fehlersuche
- Bremschlauch wird nicht verletzt
- einfache und universelle Anwendung
- Stainless Steel

Sicherheit:

- Die Schlauchklemme muss immer in der Mitte des Bremschlauches angesetzt werden!
- Nach dem Abschluss der Arbeiten muss die Schlauchklemme unbedingt wieder entfernt werden!

ATE Flex-Haken Set



Artikelnummer: 03.9314-5974.1
Kurzbestellnummer: 760243

Der ATE Flex-Haken ist ein kleiner Helfer in vielen Situationen. Nutzen sie den ATE Flex-Haken beispielsweise bei der Bremsenreparatur, um den Sattel sicher am Federbein zu befestigen. Dadurch wird der Bremschlauch entlastet und nicht beschädigt. Durch die deutliche Signalfarbe geht das Werkzeug auch nach der Reparatur nicht vergessen. Darüber hinaus lassen sich auf Grund der flexiblen Bauform mühelos Halterungen und Stützen biegen.

Vorteile:

- Universell einsetzbar
- Flexibel in der Gestaltung
- Signalfarbe
- Entlastung des Bremschlauches
- Einfach in der Handhabung

Lieferumfang: 2 St. Flex-Haken

ATE Bremszylinder-Paste 180 ml



Artikelnummer: 03.9902-0510.2
Kurzbestellnummer: 700019

Die ATE Bremszylinder-Paste gewährleistet bei der Reparatur und Montage von hydraulischen Bremsbauteilen die notwendige Schmierung und Konservierung. Sie wird auf die Zylinderlaufflächen, den Kolben und die Dichtelemente dünn und gleichmäßig aufgetragen. Die ATE Bremszylinder-Paste ist mit den Bremsflüssigkeiten DOT 3, DOT 4 und DOT 5.1 verträglich.

Vorteile:

- Einfache Montage hydraulischer Bremsenteile
- Bremsflüssigkeitsverträglich
- Schutz der Laufflächen vor Korrosion

Lieferumfang: 1 Tube zu 180 g.

Sicherheit:

- Nur für Stellen, die mit Bremsflüssigkeit in Berührung kommen! Dort niemals Mineralöle oder Schmierfette verwenden!

Technische Daten:

Inhalt:	180 g
---------	-------

ATE Plastilube 75 ml



Artikelnummer: 03.9902-1002.2
Kurzbestellnummer: 700015

ATE Plastilube ist ein unentbehrlicher Schmierstoff für die Bremsenreparatur. Der Spezialschmierstoff verhindert das Festfrieren der Bremsbeläge in den Bremssattelgehäusen und das Entstehen von Bremsenquietschen. Dazu muss vor der Montage der Bremse die Rückenplatte der Bremsbeläge mit ATE Plastilube eingestrichen werden. ATE Plastilube ist metallfrei und bestens für den Einsatz an Aluminium-Bremssätteln geeignet.

ACHTUNG: Plastilube niemals auf die Reibflächen der Bremsscheibe und des Belages oder auf Gummiteile aufbringen!

Vorteile:

- Hohe Temperaturbeständigkeit
- Hervorragender Korrosionsschutz
- Langzeitbeständig, dadurch reduzierte Wartungshäufigkeit
- Wasserunlöslich, ausgezeichnete Auswaschbeständigkeit
- Vielseitig einsetzbar
- Verträglich mit allen Metallen

Lieferumfang:

- Tube mit 75 ml Inhalt

Hinweis:

- Bremsscheiben- und Bremsbelagreibflächen oder Gummiteile dürfen nicht mit ATE Plastilube eingestrichen werden!

Technische Daten:

Inhalt:	75 ml
---------	-------

ATE Plastilube 35 ml

Inhalt:	35 ml
---------	-------

Artikelnummer	03.9902-1001.2
---------------	----------------

Kurzbestellnummer	700014
-------------------	--------



Entlüfterstutzenliste
ate-info.de





A series of horizontal lines for writing, consisting of 30 lines spaced evenly down the page.





Ersatzteilliste
ate-info.de



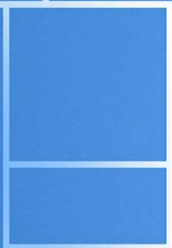
ATE - Eine Marke des Continental-Konzerns

Continental Aftermarket &
Services GmbH
Sodener Straße 9
D-65824 Schwalbach

Telefon +49 69 76 03-1
Fax +49 69 761061

www.ate.de

© 2023 Continental Aftermarket &
Services GmbH





Bremsen-Servicegeräte und Werkzeuge



WK2023