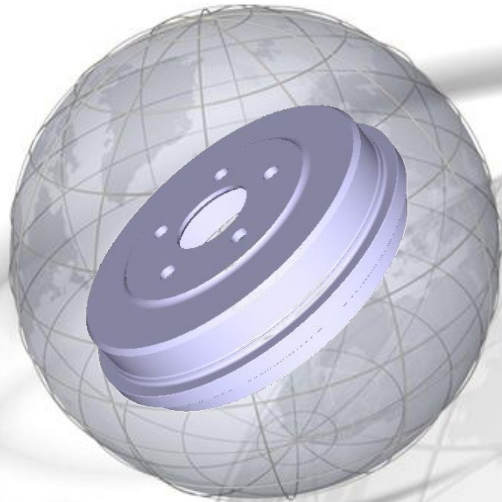


**Les tambours de frein ATE d'origine –  
qualité supérieure à tous les égards !**



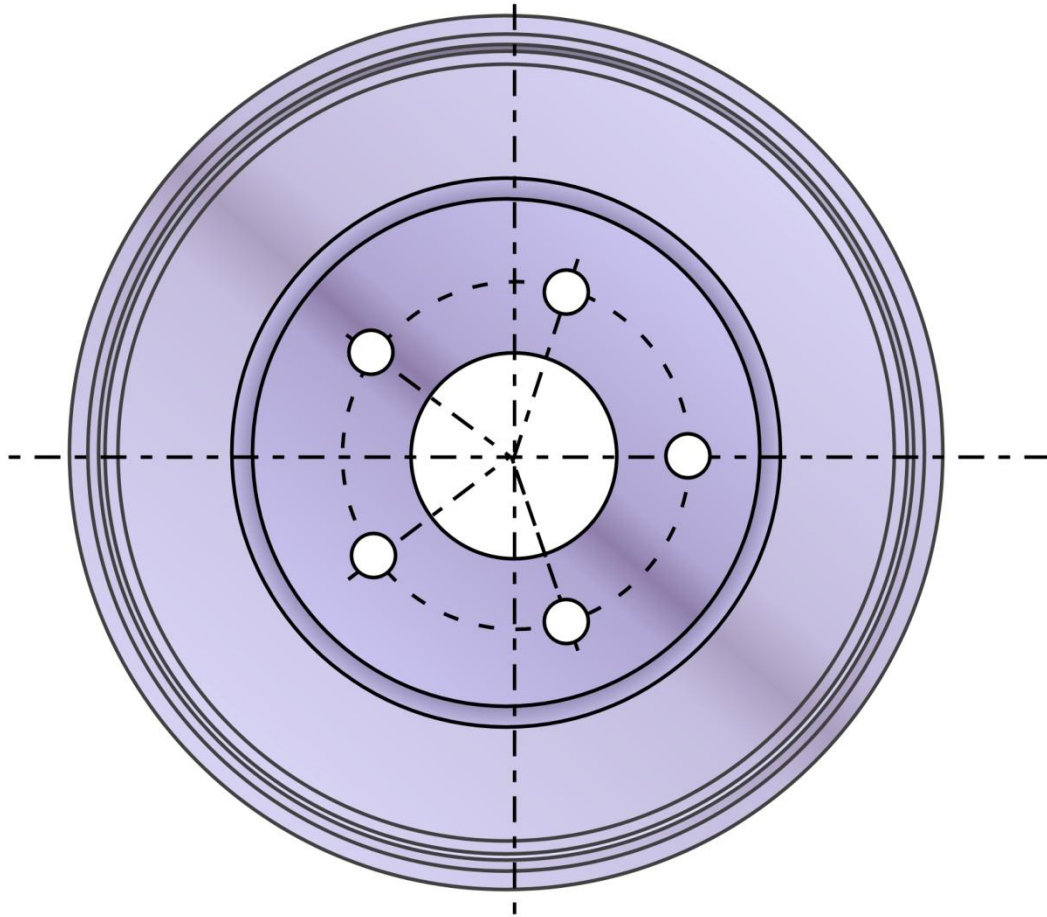
# Qualité ATE – la gamme de tambours de frein



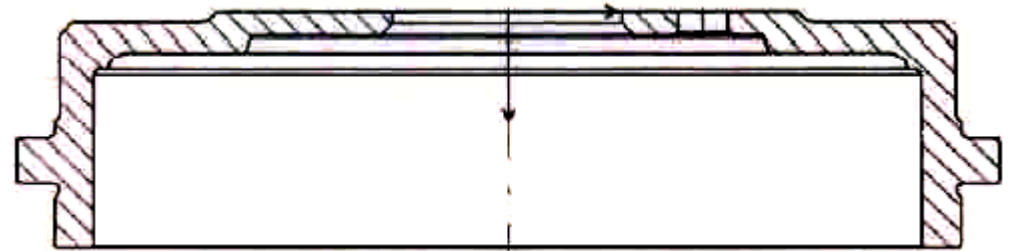
- ▶ **Forte couverture de la gamme**
- ▶ **Gamme de produits actuelle**
- ▶ **ATE élargit sa gamme actuelle d'environ 20 nouveaux kits tambour.**

**Les kits contiennent : le tambour avec roulement de roue prémonté, en qualité de première monte, accessoires et instructions de montage**

# Tambours de frein ATE d'origine – Vues



**Vue frontale**

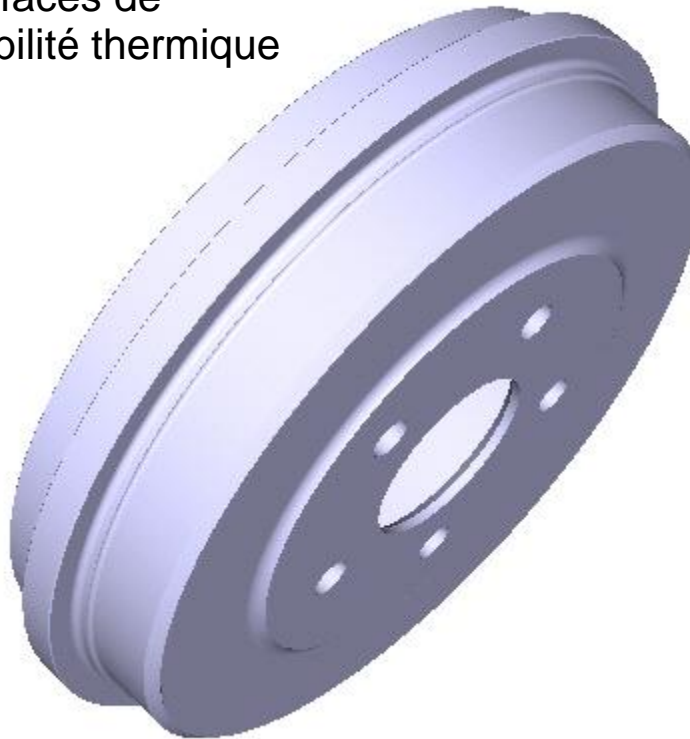


**Vue en coupe**

# Tambours de frein ATE – la qualité :

▶ **Coefficients de frottement stables** : rugosité superficielle optimale des surfaces de frottement et bonne conductibilité thermique

▶ **Matériau de grande qualité** : fonte grise de haute qualité à structure homogène



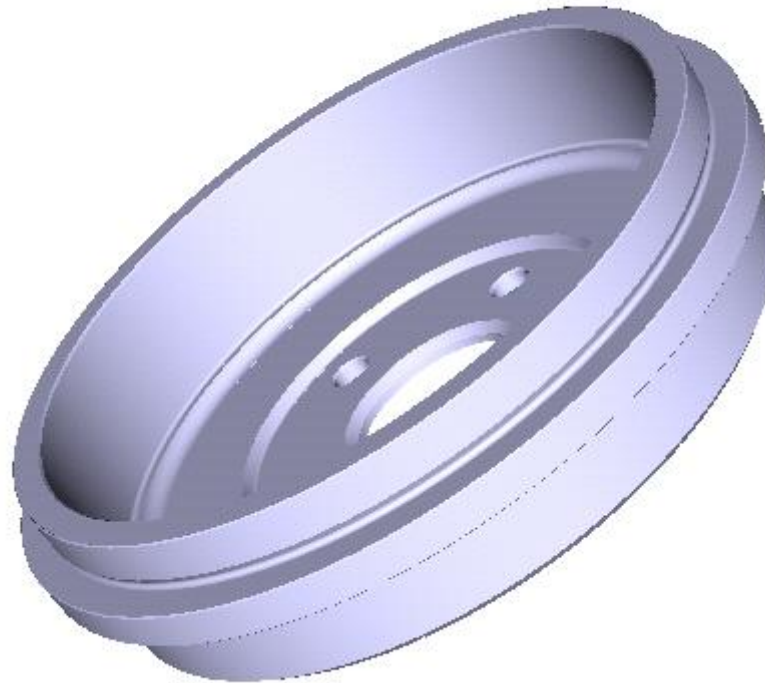
▶ **Grande précision de rond** grâce à la stricte tolérance de forme (ovalisation max. 5/100 mm)

▶ **Les principales cotes fonctionnelles sont contrôlées à 100 % dans la production** : par exemple le diamètre de la surface de frottement ou de la fixation à l'essieu, etc.

# Tambours de frein ATE – Montage et avantages

## ▶ Avec instructions de montage

- ▶ **Sécurité lors du montage :**  
pas d'arêtes vives, donc risque de blessures réduit



## ▶ Montage aisé

- ▶ **Identification claire et durable grâce à des marquages standardisés :** marque de fabrique, numéro de pièce, numéro de lot, date de fabrication (codés)



# Tambours de frein ATE – Faits en un coup d’œil

- ▶ Qualité de marque ATE – profitez d’une expérience de longue date
- ▶ Stricte tolérance de forme et de position pour une grande précision
- ▶ Fonte grise de haute qualité à structure homogène
- ▶ Tambours usinés soigneusement, pas d’arêtes vives, donc risque de blessures réduit lors du montage.
- ▶ Marquage standardisé des produits, emballage de qualité, avec instructions de montage
- ▶ Forte couverture de la gamme, gamme de produits actuelle
- ▶ Prochain élargissement de la gamme avec quelque 20 tambours en kits ATE (comprenant tambour avec roulement de roue prémonté, en qualité de première monte, accessoires et instructions de montage)

