

Immer im richtigen Moment.

ATE Bremstrommeln mit Lager: vorgeschriebene Anzugsmomente.

Hotline: 01805 221242*

*0,14 €/Min. aus dem dt. Festnetz, für Anrufe aus Mobilfunknetzen max. 0,42 €/Min.

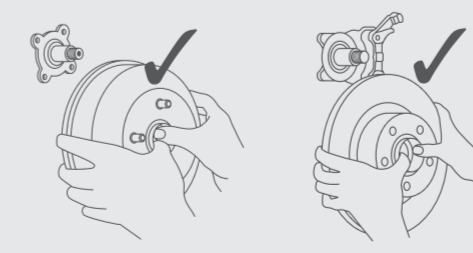


Hersteller	Modell	ATE Artikel-Nr.	Range-ID	Range-Name	ab	bis	Montage/Information	Anzugsmomente Radlager (Nm)	
AUDI	50 (74-78)	24.0218-0707.2	427	50 (86)	01.08.1974	01.07.1978	-	Klemmmutter drehen, bis das Radlagerspiel erreicht ist.	
	80 (72-87)	24.0220-0718.2	23	80 (81, 85, 82)	01.08.1978	01.12.1986	Zentralmutter	Klemmmutter drehen, bis das Radlagerspiel erreicht ist.	
	Coupé (81-88)	24.0218-0707.2	191	COUPÉ (81, 85)	01.07.1980	01.10.1988	-	Klemmmutter drehen, bis das Radlagerspiel erreicht ist.	
	Coupé (81-96)	24.0220-0718.2	199	COUPÉ (89, 88)	01.10.1988	01.12.1996	-	Klemmmutter drehen, bis das Radlagerspiel erreicht ist.	
CITROËN	C2 (03-09)	24.0220-3729.2	2558	C2 (JM_)	01.09.2003	-	Zentralmutter	300	
	C3 (02-09)	24.0220-3729.2	2424	C3 I (FC_)	01.02.2002	-	Zentralmutter	200	
	C3 II (09-), 207	24.0222-9701.2	8659	C3 II (SC_)	01.11.2009	-	Zentralmutter für Bremstrommel ø 203 mm	245	
	C3 II (09-), 207	24.0222-9701.2	8659	C3 II (SC_)	01.11.2009	-	Zentralmutter für Bremstrommel ø 228 mm	312	
	C3 Pluriel (03-10)	24.0220-3729.2	2551	C3 Pluriel (HB_)	01.05.2003	-	Zentralmutter	200	
	DS3 (09-)	24.0222-9701.2	8697	DS3 (SA_)	01.11.2009	01.07.2015	Zentralmutter für Bremstrommel ø 203 mm	203	
	DS3 (09-)	24.0222-9701.2	8697	DS3 (SA_)	01.11.2009	01.07.2015	Zentralmutter für Bremstrommel ø 228 mm	312	
	DS3 Cabrio (13-)	24.0222-9701.2	10081	DS3 Cabriolet (SB_)	01.01.2013	01.07.2015	Zentralmutter für Bremstrommel ø 203 mm	203	
	DS3 Cabrio (13-)	24.0222-9701.2	10081	DS3 Cabriolet (SB_)	01.01.2013	01.07.2015	Zentralmutter für Bremstrommel ø 228 mm	312	
	LOGAN (LS_) (04-13)	24.0220-3721.2	3885	LOGAN (LS_)	01.09.2004	-	M20 Zentralmutter	175	
DACIA	Logan Kombi (KS_) (04-13)	24.0220-3721.2	4896	LOGAN MCV (KS_)	01.02.2007	-	M24 Zentralmutter	280	
	Logan Limousine (LS_) (04-13)	24.0220-3721.2	3885	LOGAN (LS_)	01.09.2004	-	M20 Zentralmutter	175	
FORD	Escort VII (95-00)	24.0218-0724.2	796	ESCORT VII (GAL, AAL, ABL)	01.01.1995	01.10.2002	Zentralmutter	260	
	Escort/Orion (91-94)	24.0218-0724.2	366	ESCORT VI Stufenheck (GAL)	01.08.1993	01.01.1995	Zentralmutter	260	
	Fiesta III (89-96)	24.0218-0724.2	405	FIESTA III (GFJ)	01.01.1989	01.01.1997	Zentralmutter	250	
	Fiesta IV (96-02)	24.0218-0724.2	800	FIESTA IV (JA_, JB_)	01.08.1995	01.09.2002	Zentralmutter	235	
	Fiesta V (02-08)	24.0220-3726.2	2396	FIESTA V (JH_, JD_)	01.11.2001	01.03.2010	Zentralmutter	235	
	Fusion (02-12)	24.0220-3726.2	2465	FUSION (JU_)	01.08.2002	01.12.2012	Zentralmutter	235	
	KA I (96-08)	24.0218-0724.2	891	KA (RB_)	01.09.1996	01.11.2008	Zentralmutter	235	
	Puma (97-01)	24.0218-0724.2	1680	PUMA (EC_)	01.03.1997	01.06.2002	Zentralmutter	235	
	Rio I (00-05)	24.0220-0706.2	2354	RIO Stufenheck (DC_)	01.09.2000	01.02.2005	Zentralmutter	spielfrei einstellen	
	MAZDA	121 (96-03)	24.0218-0724.2	830	121 III (JASM, JBSM)	01.03.1996	01.04.2003	Zentralmutter	235
	OPEL	Corsa A/Vauxhall Nova (83-92)	24.0220-0712.2	181	CORSA A Schrägheck (93_, 94_, 98_, 99_)	01.09.1982	01.03.1993	Stufe 01	25
Corsa A/Vauxhall Nova (83-92)		24.0220-0712.2	181	CORSA A Schrägheck (93_, 94_, 98_, 99_)	01.09.1982	01.03.1993	Stufe 02	Mutter lösen, bis die Sicherungsscheibe verschoben werden kann.	
Corsa B/Vauxhall Corsa (93-00)		24.0220-0712.2	186	CORSA B (73_, 78_, 79_)	01.03.1993	01.12.2002	Zentralmutter Stufe 01	25	
Corsa B/Vauxhall Corsa (93-00)		24.0220-0712.2	186	CORSA B (73_, 78_, 79_)	01.03.1993	01.12.2002	Zentralmutter Stufe 02	Mutter lösen, bis die Sicherungsscheibe verschoben werden kann.	
Corsa C/Vauxhall Corsa MK II (00-06)		24.0220-0738.2	2269	CORSA C (F08, F68)	01.09.2000	01.12.2009	Zentralmutter	175	
Tigra/Vauxhall Tigra (94-00)		24.0220-0712.2	1469	TIGRA (75_)	01.07.1994	01.12.2000	Zentralmutter Stufe 01	25	
Tigra/Vauxhall Tigra (94-00)		24.0220-0712.2	1469	TIGRA (75_)	01.07.1994	01.12.2000	Zentralmutter Stufe 02	Mutter lösen, bis die Sicherungsscheibe verschoben werden kann.	
Vauxhall Tigra TwinTop (04-09)		24.0220-0738.2	2680	TIGRA TwinTop	01.06.2004	-	Zentralmutter	175	
PEUGEOT		1007 (05-11)	24.0220-3729.2	3887	1007 (KM_)	01.04.2005	-	Zentralmutter	300
206 (98-09)		24.0220-3729.2	1541	206 Schrägheck (2A/C)	01.08.1998	-	Zentralmutter	200	
206 Plus (09-13)	24.0220-3729.2	8896	206+ (T3E)	01.01.2009	-	Zentralmutter	230		
206 SW (02-07)	24.0220-3729.2	2478	206 SW (2E/K)	01.07.2002	-	Zentralmutter	200		
207 Limousine (06-12)	24.0222-9701.2	9281	207 Stufenheck	01.12.2007	-	Zentralmutter	300		
RENAULT	Clio II Kasten (SB_) (98-12)	24.0220-3721.2	2386	CLIO II Kasten (SBO/1/2_)	01.09.1998	-	Zentralmutter	175	
	Mégane I Cabrio (EA_) (96-03)	24.0220-3721.2	1211	MÉGANE I Cabriolet (EAO/1_)	01.10.1996	01.08.2003	Zentralmutter	175	
	Mégane I Classic (LA_) (96-02)	24.0220-3721.2	880	MÉGANE I Classic (LAO/1_)	01.09.1996	01.08.2008	Zentralmutter	175	
	Mégane I Coach (DA_) (95-03)	24.0220-3721.2	820	MÉGANE I Coach (DAO/1_)	01.03.1996	01.08.2003	Zentralmutter	175	
	Mégane I Limousine 3-/5-türig (BA/SA_) (96-02)	24.0220-3721.2	812	MÉGANE I (BAO/1_)	01.08.1995	01.12.2004	Zentralmutter	175	
	Thalia I (LB_) (98-)	24.0220-3721.2	2456	THALIA I (LBO/1/2_)	01.02.1998	-	Zentralmutter	175	
	Thalia II/Symbol (LU_) (08-)	24.0220-3721.2	9082	THALIA II (LU1/2_)	01.09.2008	-	Zentralmutter	175	
	Twingo I Limousine (CO6_) (93-07)	24.0220-3721.2	466	TWINGO I (CO6_)	01.03.1993	01.10.2012	Zentralmutter	170	
	Twingo II (CNO_) (07-14)	24.0220-3737.2	4892	TWINGO II (CNO_)	01.03.2007	-	Zentralmutter	175	
	SEAT	Arosa (6H) (97-05)	24.0218-0707.2	1212	AROSA (6H)	01.05.1997	01.06.2004	bis 2008/08 Zentralmutter	Klemmmutter drehen, bis das Radlagerspiel erreicht ist.
Cordoba I (93-99)		24.0218-0707.2	90	CORDOBA (6K1, 6K2)	01.02.1993	01.10.1999	-	Klemmmutter drehen, bis das Radlagerspiel erreicht ist.	
Cordoba I (93-99)		24.0220-0718.2	90	CORDOBA (6K1, 6K2)	01.02.1993	01.10.1999	-	Klemmmutter drehen, bis das Radlagerspiel erreicht ist.	
Ibiza II (93-99)		24.0218-0707.2	563	IBIZA II (6K1)	01.03.1993	01.08.1999	M16 Zentralmutter	Klemmmutter drehen, bis das Radlagerspiel erreicht ist.	
Ibiza II (93-99)		24.0220-0718.2	563	IBIZA II (6K1)	01.03.1993	01.08.1999	M16 Zentralmutter	Klemmmutter drehen, bis das Radlagerspiel erreicht ist.	
Toledo I (1L) (91-98)		24.0218-0707.2	403	TOLEDO I (1L)	01.01.1991	01.10.1999	-	Klemmmutter drehen, bis das Radlagerspiel erreicht ist.	
Toledo I (1L) (91-98)		24.0220-0718.2	403	TOLEDO I (1L)	01.01.1991	01.10.1999	-	Klemmmutter drehen, bis das Radlagerspiel erreicht ist.	

Hersteller	Modell	ATE Artikel-Nr.	Range-ID	Range-Name	ab	bis	Montage/Information	Anzugsmomente Radlager (Nm)	
ŠKODA	Favorit (781) (87-95)	24.0220-0718.2	392	FAVORIT (781)	01.05.1989	01.09.1994	-	Klemmmutter drehen, bis das Radlagerspiel erreicht ist.	
	Felicia II (6U) (98-01)	24.0220-0718.2	1777	FELICIA II (6U1)	01.01.1998	01.06.2001	-	Klemmmutter drehen, bis das Radlagerspiel erreicht ist.	
	Felicia Pick-up (797) (97-00)	24.0220-0718.2	1706	FELICIA I Pick-up (6UF, 6U7)	01.10.1995	01.04.2002	-	Klemmmutter drehen, bis das Radlagerspiel erreicht ist.	
	Forman (785) (91-95)	24.0220-0718.2	420	FAVORIT Forman (785)	01.06.1988	01.06.1995	-	Klemmmutter drehen, bis das Radlagerspiel erreicht ist.	
	Pick-up (93-95)	24.0220-0718.2	1776	FAVORIT Pick-up (787)	01.06.1992	01.06.1997	-	Klemmmutter drehen, bis das Radlagerspiel erreicht ist.	
VAUXHALL	Corsa (93-00)	24.0220-0712.2	1232	CORSA Mk I (E)	01.12.1992	01.09.2000	Zentralmutter Stufe 01	25	
	Corsa (93-00)	24.0220-0712.2	1232	CORSA Mk I (E)	01.12.1992	01.09.2000	Zentralmutter Stufe 02	Mutter lösen, bis die Sicherungsscheibe verschoben werden kann.	
	Corsa Mk II (00-06)	24.0220-0738.2	2275	CORSA Mk II (C) (W5L, F08)	01.08.2000	01.10.2006	Zentralmutter	175	
	Nova (83-92)	24.0220-0712.2	1231	NOVA	01.09.1982	01.02.1993	Stufe 01	25	
	Nova (83-92)	24.0220-0712.2	1231	NOVA	01.09.1982	01.02.1993	Stufe 02	Mutter lösen, bis die Sicherungsscheibe verschoben werden kann.	
	Tigra (94-00)	24.0220-0712.2	1237	TIGRA Mk I (F07)	01.07.1994	01.12.2000	Zentralmutter Stufe 01	25	
	Tigra (94-00)	24.0220-0712.2	1237	TIGRA Mk I (F07)	01.07.1994	01.12.2000	Zentralmutter Stufe 02	Mutter lösen, bis die Sicherungsscheibe verschoben werden kann.	
	Tigra TwinTop (04-09)	24.0220-0738.2	2681	TIGRA TwinTop	01.06.2004	01.08.2009	Zentralmutter	175	
	VW	Caddy Pick-up (97-02)	24.0220-0718.2	1715	CADDY II Pick-up (9U7)	01.06.1996	01.12.2000	Zentralmutter	spielfrei einstellen
	Derby/Polo Stufenheck (77-88)	24.0218-0707.2	264	DERBY (86)	01.02.1977	01.09.1981	-	Klemmmutter drehen, bis das Radlagerspiel erreicht ist.	
Derby/Polo Stufenheck (77-88)	24.0218-0707.2	269	DERBY (86C, 80)	01.08.1981	01.12.1984	-	Klemmmutter drehen, bis das Radlagerspiel erreicht ist.		
Golf I (74-83)	24.0218-0707.2	491	GOLF I (17)	01.04.1974	01.12.1985	Zentralmutter	spielfrei einstellen		
Golf I Cabriolet (79-93)	24.0218-0707.2	482	GOLF I Cabriolet (155)	01.01.1979	01.08.1993	Zentralmutter	spielfrei einstellen		
Golf II (84-93)	24.0220-0718.2	494	GOLF II (19E, 1G1)	01.08.1983	01.12.1992	Zentralmutter	spielfrei einstellen		
Golf III (92-97)	24.0220-0718.2	499	GOLF III (1H1)	01.08.1991	01.07.1998	Zentralmutter	spielfrei einstellen		
Golf III Cabriolet (94-02)	24.0220-0718.2	487	GOLF III Cabriolet (1E7)	01.07.1993	01.05.1998	Zentralmutter	spielfrei einstellen		
Golf III Variant (93-99)	24.0220-0718.2	504	GOLF III Variant (1H5)	01.07.1993	01.04.1999	Zentralmutter	spielfrei einstellen		
Jetta I (79-83)	24.0218-0707.2	7	JETTA I (16)	01.08.1978	01.12.1987	-	Klemmmutter drehen, bis das Radlagerspiel erreicht ist.		
Jetta II (84-92)	24.0218-0707.2	1441	JETTA II (19E, 1G2, 165)	01.08.1983	01.12.1992	Zentralmutter	spielfrei einstellen		
Passat Limousine (85-88)	24.0218-0707.2	780	PASSAT Stufenheck (32B)	01.08.1984	01.06.1989	-	Klemmmutter drehen, bis das Radlagerspiel erreicht ist.		
Passat Variant (73-88)	24.0220-0718.2	409	PASSAT Variant (33)	01.05.1973	01.10.1981	-	Klemmmutter drehen, bis das Radlagerspiel erreicht ist.		
Passat Variant (73-88)	24.0220-0718.2	413	PASSAT Variant (33B)	01.08.1980	01.06.1989	-	Klemmmutter drehen, bis das Radlagerspiel erreicht ist.		
Passat/Santana Limousine (73-84)	24.0220-0718.2	397	PASSAT (32)	01.05.1973	01.07.1981	-	Klemmmutter drehen, bis das Radlagerspiel erreicht ist.		
Passat/Santana Limousine (73-84)	24.0220-0718.2	402	PASSAT (32B)	01.11.1979	01.06.1989	-	Klemmmutter drehen, bis das Radlagerspiel erreicht ist.		
Passat/Santana/2000 (86-10) China	24.0220-0718.2	-	-	-	-	-	-		
Polo I (75-81)	24.0218-0707.2	425	POLO (86)	01.03.1975	01.09.1981	-	spielfrei einstellen		
Polo II (81-94)	24.0218-0707.2	430	POLO (86C, 80)	01.10.1981	01.09.1994	Zentralmutter	spielfrei einstellen		
Polo III (95-01)	24.0218-0707.2	421	POLO (6N1)	01.10.1994	01.10.1999	Zentralmutter	spielfrei einstellen		
Polo III (95-01)	24.0220-0718.2	421	POLO (6N1)	01.10.1994	01.10.1999	Zentralmutter	spielfrei einstellen		
Polo Classic (96-01)	24.0220-0718.2	815	POLO CLASSIC (6KV2)	01.11.1995	01.07.2006	Zentralmutter, bis 1999/09 mit Trommelbremse	spielfrei einstellen		
Polo Variant (97-01)	24.0220-0718.2	1296	POLO Variant (6KV5)	01.04.1997	01.09.2001	Zentralmutter, ab 1999/10 mit Trommelbremse	spielfrei einstellen		
Polo Variant (97-01)	24.0220-0718.2	1296	POLO Variant (6KV5)	01.04.1997	01.09.2001	Zentralmutter, bis 1999/09 mit Trommelbremse	spielfrei einstellen		
Santana (73-84)	24.0218-0707.2	192	SANTANA (32B)	01.08.1981	01.12.1985	-	spielfrei einstellen		
Santana GLS (85-10)	24.0220-0718.2	-	-	-	-	-	spielfrei einstellen		
Scirocco II (84-92)	24.0218-0707.2	208	SCIROCCO (53B)	01.08.1980	01.07.1992	Zentralmutter	spielfrei einstellen		
Vento (92-98)	24.0220-0718.2	1621	VENTO (1H2)	01.11.1991	01.09.1998	Zentralmutter	spielfrei einstellen		

Wichtige Hinweise

Achten Sie bei der Montage darauf, dass das Radlager nicht verkantet.



Achtung: Wurde ein Radlager während der Montage auseinandergezogen beziehungsweise der Lagerinnenring herausgedrückt, ist das Radlager defekt und darf nicht mehr montiert werden.

A